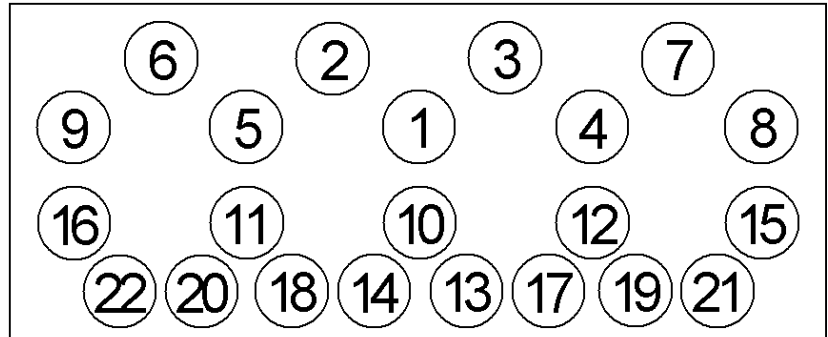
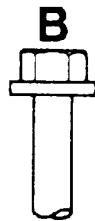
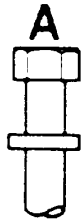


Anziehvorschrift Zylinderkopf**Tightening Instructions for Cylinder Head****Instructions de serrage pour culasse****Prescripciones de apriete para culatas****694.502**passend für / suitable for
adaptable à / adaptable a**Das Original**Schraubenkopf / Head shape Anziehreihenfolge/Tightening sequence/Ordre de serrage/Orden de apriete
Tête de vis / Cabeza de tornilloAnziehen/
Tightening/
Serrage/
Apriete

- A**
- 30 Nm
 - 70 Nm
 - 65 Nm
 - 10 min
 - 210 min
 - 65 Nm

- B**
- 30 Nm
 - 70 Nm
 - 70 Nm
 - 10 min
 - 210 min
 - 70 Nm + 120°

Zeichenerklärung / Explanations / Explication / Explicacion

	neue Zylinderkopfschrauben verwenden	use new cylinder head bolts	utiliser des vis neuves	emplar tornillos nuevos
	Warmlauf (80°C)	warm up time (80°C)	chauffage (80°C)	calentamiento (80°C)
	Schrauben einzeln lösen und wieder anziehen	loosen and tighten each bolt	deserrer et serrer vis par vis	aflojar y apretar tornillo a tornillo
	Setzzeit	relaxation time	durée de tassement	tiempo de espera
	Drehwinkel	torque angle	angle de serrage	ángulo de giro

Motortyp / Engine type / Type de moteur / Tipo de motor

Ø: 96 mm; ÷: 1,54 mm 2 Kerben /Notches

Mot: XD2, XD2T, XD3, XD3T

2,3-2,5 ltr D/TD

51-66 kW (69-90 PS)

504, 505

Elring-Serviceteam

Fon +49 7123 724 799

Fax +49 7123 724 798

service@elring.de

24/01/22

694.502