

# Antriebsriemen & Kits

## Technische Information für die Werkstatt

### ERGÄNZENDER EINBAUHINWEIS

Zusätzlich zur ESI[tronic]-Einbauanleitung beachten Sie bitte beim Wechsel des Zahnriemens oder des kompletten Kits unten stehende Hinweise:

#### Gilt für Modelle der folgenden Marken:

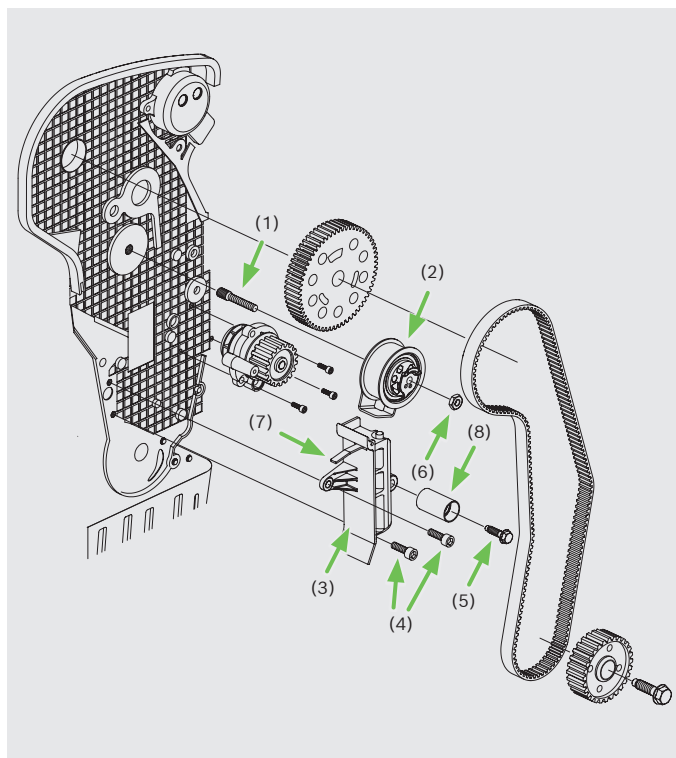
- ▶ Audi
  - ▶ Ford
  - ▶ SEAT
  - ▶ Škoda
  - ▶ VW
- mit 1,4- und 1,9-Ltr.-Pumpe-Düse-Dieselmotor

#### Bosch-Bestellnummer

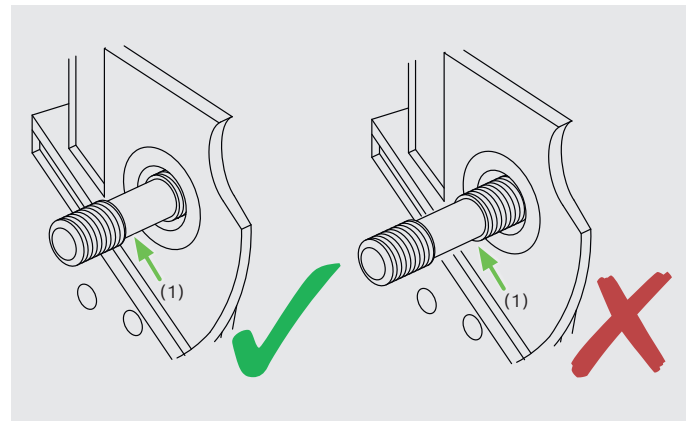
- ▶ 1 987 948 166 Zahnriemen-Kit
- ▶ 1 987 946 475 Wasserpumpen-Kit

Bei der Montage des Kits muss ein neuer Stehbolzen (1) und eine neue Mutter verwendet werden. Diese gebrauchten Montageteile dürfen nicht wiederverwendet werden.

- ▶ Zahnriemen nach Vorgabe ESI[tronic]-M ausbauen
- ▶ Spannrolle (2) und Riemenspanner (3) ausbauen



- ▶ Die beiden Schrauben (4) des hydraulischen Riemenspanners (3) für den Wiedereinbau beiseite legen. Für die Befestigung der Umlenkrolle am Riemenspanner ist eine neue Schraube (5) im Kit enthalten.



- ▶ Auflagefläche der Spannrolle sorgfältig reinigen
- ▶ Neue Spannrolle (2) mit dem Stehbolzen (1) M10 / M8 x 1,25 x 73 und der Mutter (6) montieren.

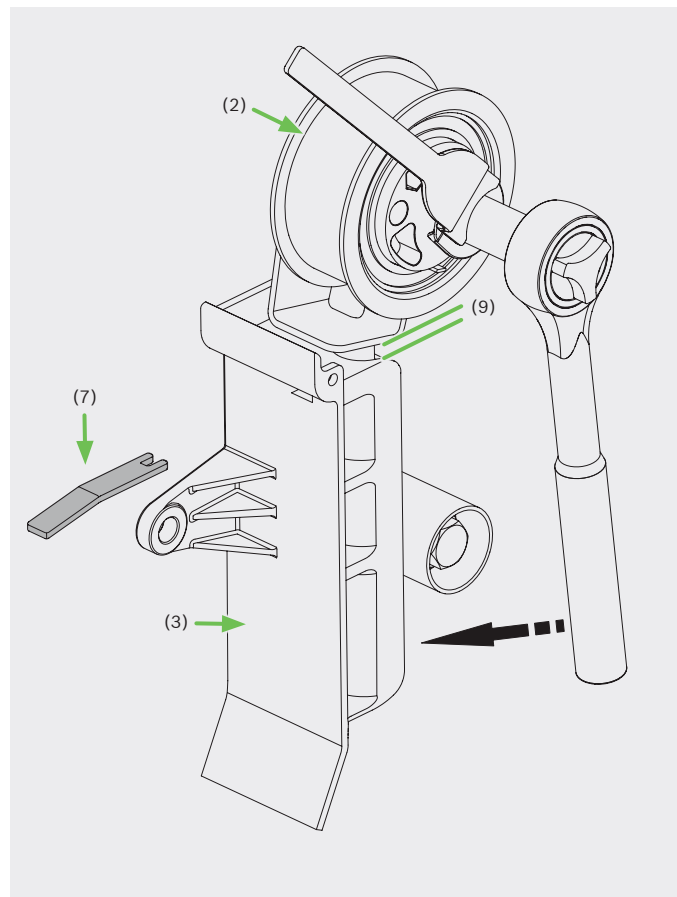
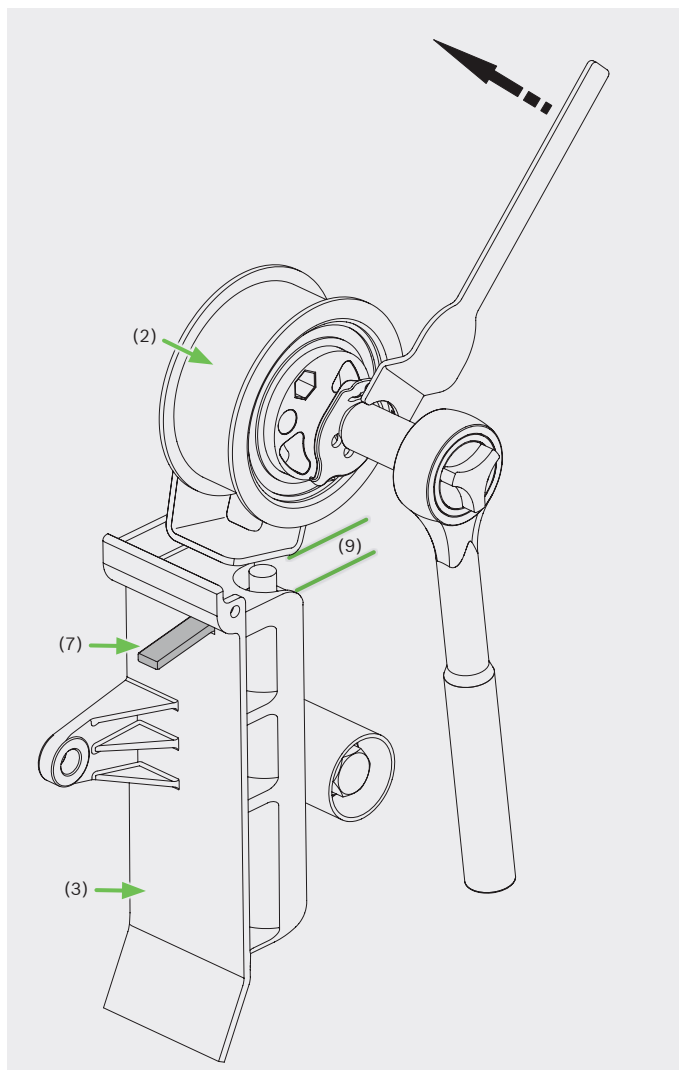
#### Achtung:

Der Stehbolzen (1) muss mit der Gewindeseite M10 immer bis zum Anschlag in den Motorblock eingeschraubt werden, damit sich die Anschraubfläche der Spannrolle lastfrei am Motorblock abstützen kann.

- ▶ Neuen hydraulischen Riemenspanner (3) mit eingesetztem Fixierwerkzeug (7) und den beiseite gelegten Schrauben (4) montieren. Anzugsdrehmoment für die Schrauben nach Vorgabe ESI[tronic]-M, ansonsten 15 Nm.
- ▶ Umlenkrolle (8) mit Schraube (5) an hydraulischen Riemenspanner montieren. Anzugsdrehmoment für die Schraube nach Vorgabe ESI[tronic]-M, ansonsten 20 Nm.

## Einstellen der Spannrolle

Exzenter der Spannrolle (2) mit Zapfenschlüssel gegen den Uhrzeigersinn drehen, bis das Fixierwerkzeug (7) herausgezogen werden kann. Das Spaltmaß (9) ist kleiner als 4 mm. Spannrolle im Uhrzeigersinn drehen, bis das Spaltmaß (9)  $4,0 \pm 0,1$  mm beträgt. Das Spaltmaß verringert sich beim Anziehen der Spannrollenmutter, daher das Maß großzügig mit einem 4 mm Bohrer einstellen.



### Hinweis:

Bei einigen Fahrzeugen schreibt der Fahrzeughersteller ein Spaltmaß (9) von 7mm vor. Unbedingt die fahrzeugspezifische Vorgabe beachten.

Das Anzugsdrehmoment nach ESI[tronic]-M ist unbedingt einzuhalten.

## Montage der Riemenscheibe

Bei der Montage der Riemenscheibe kommen unterschiedliche Schrauben zum Einsatz, teilweise müssen sie durch neue ersetzt werden. Diese Schrauben liegen dem Kit nicht bei und sind vom Fahrzeughersteller zu beziehen. Das Anzugsdrehmoment erfolgt nach Vorgabe ESI[tronic]-M.

# Drive Belts & Kits

## Technical Information for Workshops

### COMPLEMENTARY INSTALLATION INSTRUCTIONS

Please note the instructions below in addition to the ESI[tronic] installation manual when replacing the timing belt or the complete kit:

#### Applies to models of the following brands:

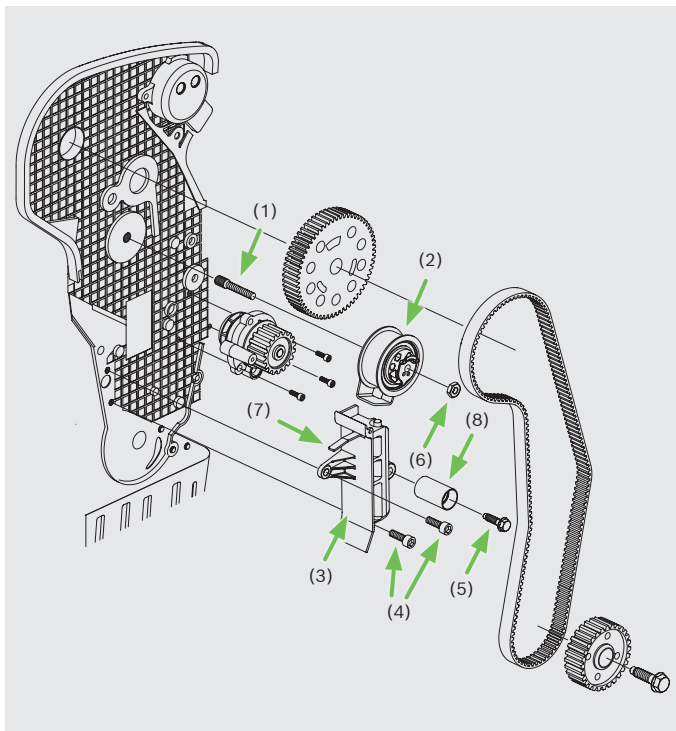
- ▶ Audi
  - ▶ Ford
  - ▶ SEAT
  - ▶ Škoda
  - ▶ VW
- with 1.4/1.9-liter unit injector diesel engine

#### Bosch part number

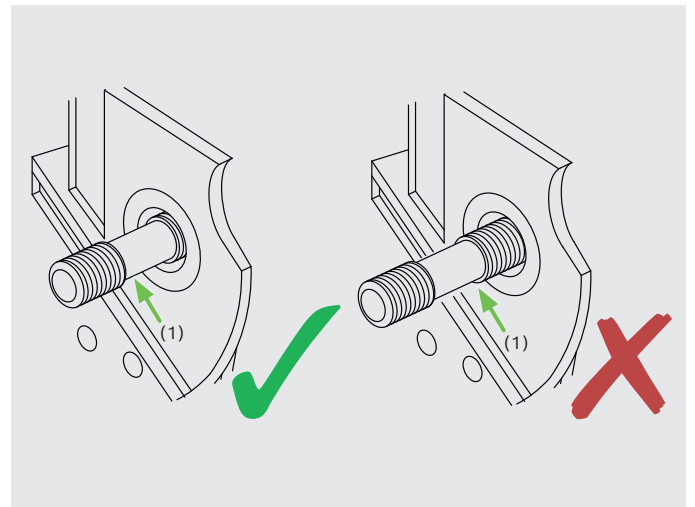
- ▶ 1 987 948 166 Timing-belt kit
- ▶ 1 987 946 475 Water-pump kit

When installing the kit, a new stud (1) and a new nut need to be used. These used installation parts must not be used again.

- ▶ Remove the timing belt as specified in ESI[tronic]-M
- ▶ Remove the tensioner pulley (2) and the belt tensioner (3)



- ▶ Keep both of the bolts (4) of the hydraulic belt tensioner (3) for the reassembly. The kit includes a new bolt (5) for the installation of the idler pulley onto the belt tensioner
- ▶ Thoroughly clean the contact surface of the tensioner pulley



- ▶ Install the new tensioner pulley (2) with M 10/ M 8 x 1.25 x 73 stud (1) and the nut (6).

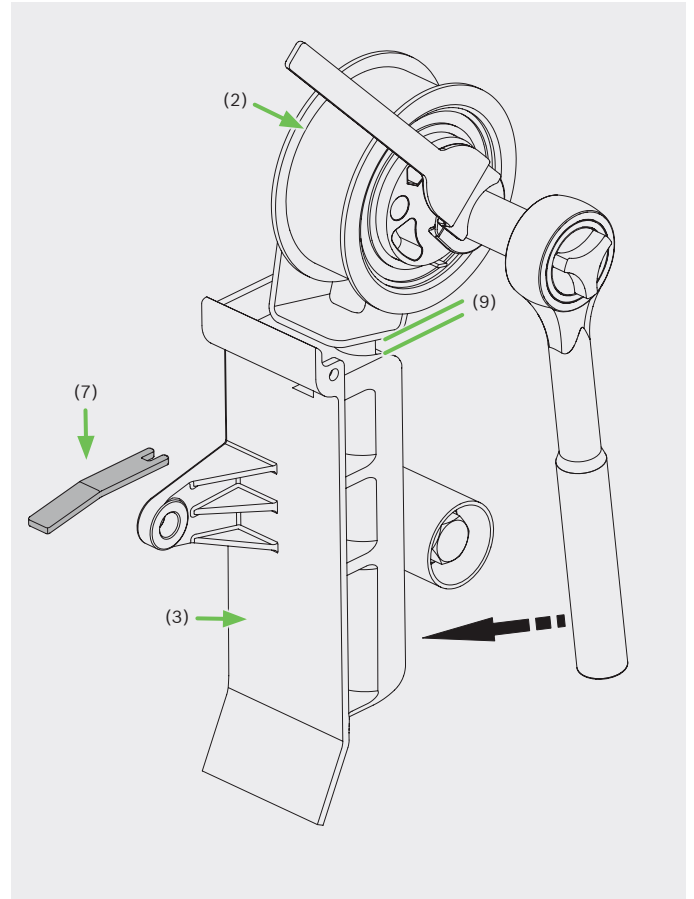
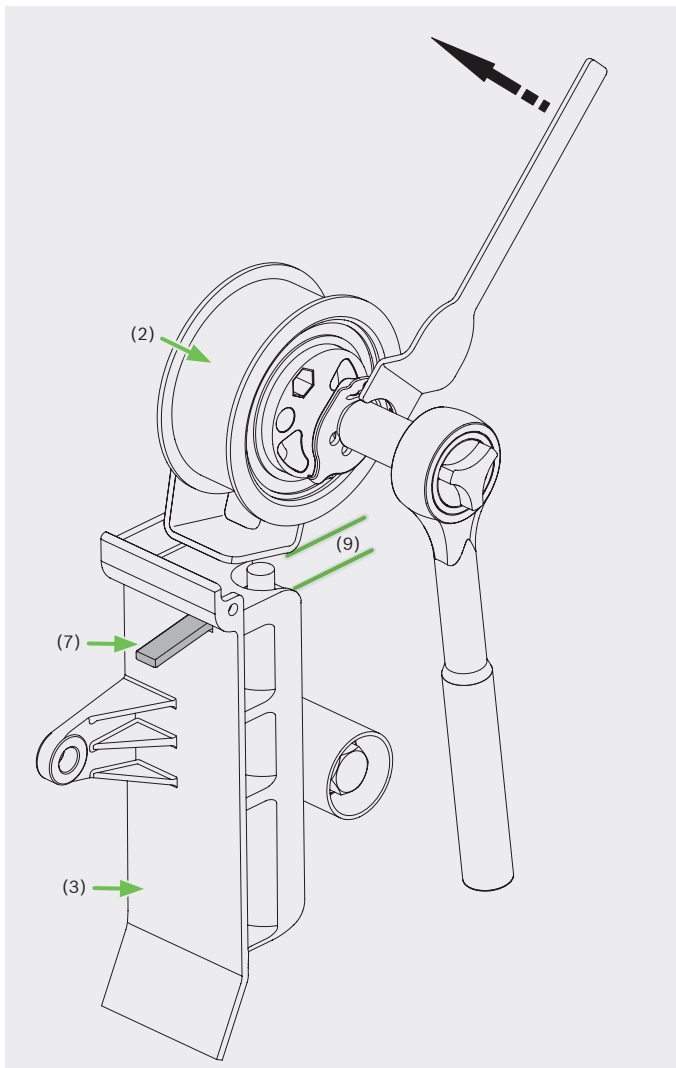
#### Attention:

The M10 side of the stud (1) must always be tightened down to the stop at the engine block for the bolting surface of the tensioner pulley to rest on the engine block without any load on it.

- ▶ Install new hydraulic belt tensioner (3) with the fixing tool (7) in place and the bolts (4) kept. Tighten the bolts with the torque specified in ESI[tronic]-M. If not specified, apply 15 Nm.
- ▶ Install the idler pulley (8) onto the hydraulic belt tensioner using the bolt (5). Tighten the bolt with the torque specified in ESI[tronic]-M. If not specified, apply 20 Nm.

### Adjusting the tensioner pulley

Turn the tensioner-pulley eccentric (2) clockwise using a mortise key until the fixing tool (7) can be removed. The clearance (9) must be lower than 4 mm. Turn the tensioner-pulley clockwise until achieving a clearance (9) of  $4.0 \pm 0.1$  mm. The clearance is reduced tightening the tensioner-pulley nut, so please use a 4-mm drill to generously adjust the dimensions.



#### Note:

For some vehicles, the respective manufacturer demands a clearance (9) of 7 mm. Please observe the manufacturer specifications under all circumstances. Always observe and apply the torques specified by ESI[tronic]-M.

### Installation of the pulley

Installing a new pulley, different bolts are used. Some of them are to be replaced by new ones. They are not included in the kit and need to be ordered from the vehicle manufacturer. The torques to be applied are specified in ESI[tronic]-M.