

... **be turbo!**

PKW

Zuordnungsprobleme für Turbolader 130654 VW 1.2 TSI

Motorcode: CBZA /CBZB

Für den Turbolader 130654 IHI ist Hersteller seitig auch die OE Nummer 03F145701H hinterlegt. Das ist **nicht korrekt**.

Der Turbolader ist nur für folgende

OE Nummern passend: 03F145701K
03F145701R

Der Turbolader ist optisch baugleich, aber er lässt sich nicht anlernen. Auch das angegebene Softwareupdate ist wirkungslos. Die Regelstange ist mit dem Hebel der Abgasklappe auf Grund einer Weiterentwicklung neu positioniert worden. Die Folge ist, dass für die Grundeinstellung ca. 5 mm Hebelweg fehlen. Seitens der Fahrzeughersteller wird keine Alternative mehr angeboten, da es nur Fahrzeuge von Baujahr 01 - 11/2011 betrifft. zugeordnete OE: 03F145701H. Die einzige Möglichkeit als Ersatz in diesem Fall besteht in einer Einzelfertigung / Einzelnstandsetzung des Turboladers.

Besonderer Hinweis zum Anlernen des Turbos 130654:

Um den Turboladerstellantrieb anzupassen, muss man wie folgt vorgehen:

- Zündung 10 s ausschalten,
- Zündung 10 s einschalten.
- Den Vorgang 10 x wiederholen.

Dann adaptiert das Motorsteuergerät den Stellmotor auf den neuen Turbolader.

Anschließend ist die Grundeinstellung über OBD zu prüfen.

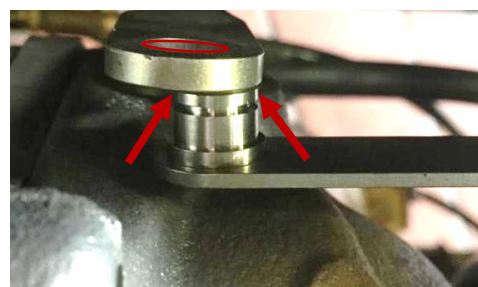
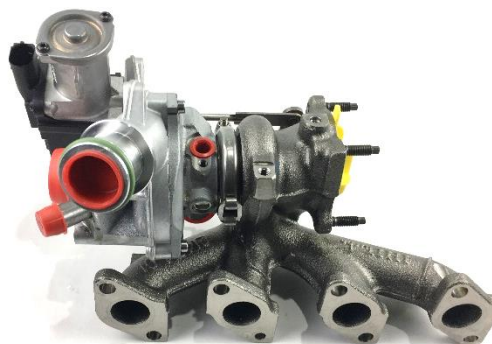


Bild 3: Der Hebelweg ist zu kurz. Eine Adaption ist nicht möglich.

