



SERVICE INFO – INA 0180



Помпата за охлаждаща течност 538 0714 10

Подсилен лагер

Производители: Alfa Romeo, Cadillac, Chevrolet, Chrysler, Fiat, Jeep, Lancia, Opel, Saab

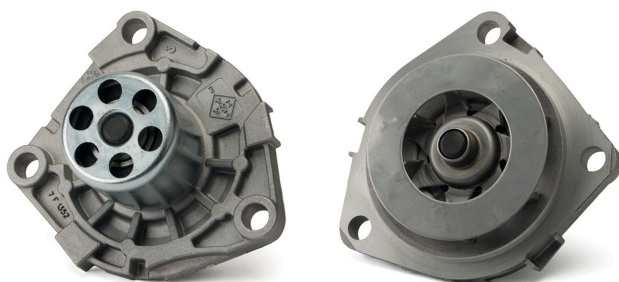
Модели:

Alfa Romeo: 147, 156, 159, 166, Brera, Giulietta, GT, Mito
 Cadillac: BLS
 Chevrolet: Malibu
 Chrysler: Delta
 Fiat: Bravo, Croma, Doblo, Freemont, Idea, Stilo
 Jeep: Cherokee, Renegade
 Lancia: Delta, Musa, Thesis
 Opel: Astra, Combo, Insignia, Vectra, Zafira
 Saab: 9-3, 9-5

Двигатели: 1.6 D, 1.9 D, 2.0 D, 2.4 D

Арт. номера: 538 0310 10
 538 0714 10

За настоящият списък направете справка в каталога



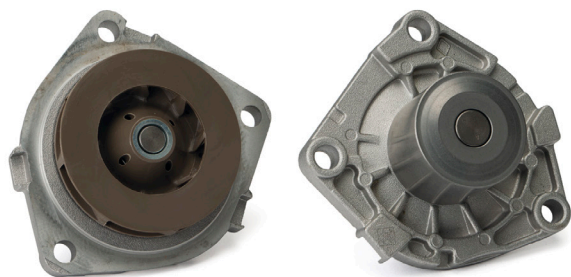
Снимка 2: 538 0714 10 - охлаждаща помпа с усилен външен лагер

В ангренажната система на изброените тук превозни средства се използва механичен обтегач за обтягане на ангренажния ремък. Ролката не компенсира температурните колебания или промени в натоварването на системата на ангренажния ремък. Поради тази причина, по-високият пробег може да увеличи вибрациите на ангренажния ремък, като по този начин доведе до претоварване на ангренажната задвижваща система.

Усиленият външен лагер на охладителната помпа 538 0714 10, има по-голям капацитет и поради това удължава експлоатационния живот.

Подобрената конструкция заменя охлаждаща помпа 538 0310 10.

Съблюдавайте спецификациите на производителя на автомобила!



Снимка 1: 538 0310 10 - охлаждаща помпа със стандартен лагер

Шефлер България ООД

бул. Дондуков 62А, 1504 София, България
 Тел.: +359 2 946 3900
 aftermarket.bg@schaeffler.com
<https://aftermarket.schaeffler.bg>

SCHAEFFLER
REP>XPERT

INA 0180