

Blue Print ADT39145, ADT39143, ADT39159, ADT39177

Приложение:
Различни модели



BG

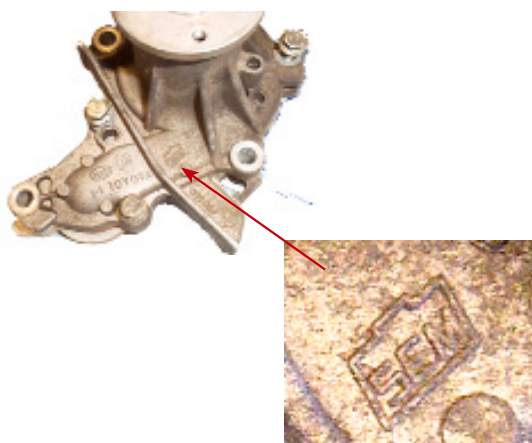
РАЗЛИЧНИ МОДЕЛИ TOYOTA - ПРОИЗВОДИТЕЛ НА ВОДНАТА

partsfinder предлага избор на водна помпа след определени дати на производство на моделите Carina E (AT190 & AT191) и Avensis (AT221). Тези дати влияят върху производителя на двете различни помпи, използвани от Toyota за европейските модели (Aisin от Япония или SEM от Европа).

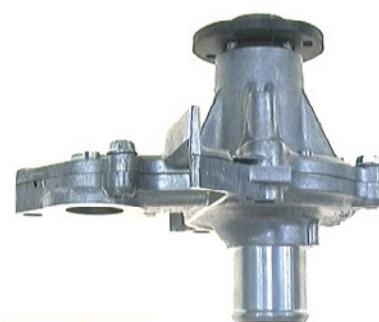
Помпите ADT39143 и ADT39145 съдържат само предния капак и трябва да бъдат монтирани само на помпи със заден корпус тип Aisin. Ако се монтират на помпи тип SEM, закрепващите болтове няма да сезатегнат правилно и водната помпа ще протече от уплътнителя.

Ако не можете да определите производителя на водната помпа, ADT39159 и ADT39177 се доставят със сглобени предния капак и заден корпус .

Тези артикулни номера ще заместят всички производители.



Оригиналната помпа тип SEM
може да се определи по щампата на
производителя върху корпуса
(виж снимката)



Страничен профил на заместващата
помпа тип SEM със сглобени преден
капак и заден корпус.

**Моля уверете се, че ще се използва правилният тип помпа Blue Print
съгласно горните препоръки.**

Допълнителна техническа информация можете да намерите на адрес:
partsfinder.bilsteingroup.com