

Warnung: Nichtbeachtung dieser Montageanweisung kann zu Schäden am Fahrzeug und zu Personenschäden führen. In diesem Fall weist H&R jegliche Verantwortung zurück.

Hinweis: Für den Einbau sind Fachwissen und Spezialwerkzeuge erforderlich, daher ist der Umbau in einer Spezialwerkstatt durchzuführen. Um die Funktion des Stoßdämpfers zu gewährleisten, darf kein Teil des Stoßdämpfers im Schraubstock eingespannt werden. Aus Sicherheitsgründen darf die Schraubenfeder nur mit einem Federspanner gespannt werden.

Achtung: Soll die Federtellerhöhe verändert werden, so ist auf einen sauberen Sitz des Sprengrings in der Nut zu achten. Bei richtiger Montage umfasst der Stützring den Sprengring vollständig, Bilder 1 und 2. Die Einbaureihenfolge zeigt Bild 3.

Die freigegebene Sprengringhöhe für Ihr Fahrzeugs richtet sich nach der jeweils zulässigen Achslast, siehe Teilegutachten.

Die Höheneinstellung kann nur bei ausgebautem Dämpfer erfolgen.

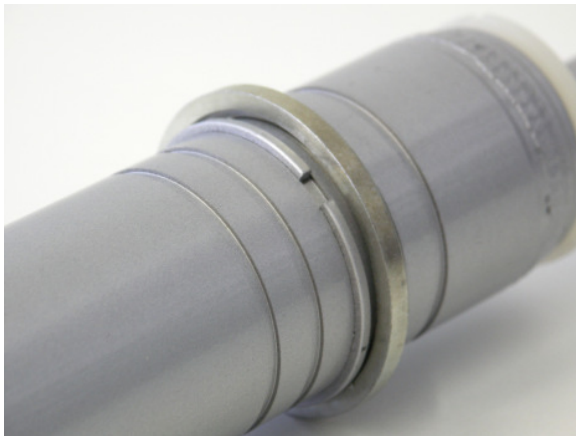


Bild / pic 1

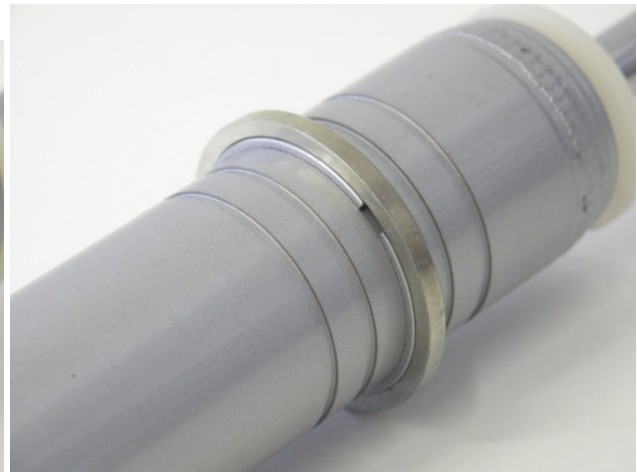


Bild / pic 2



Bild / pic 3

Hinweis:

Anschlagpuffer, Schutzrohr und sonstige Bauteile sind an Vorder- und Hinterachse vom Originaldämpfer/-fahrwerk zu übernehmen. Sofern diese Bauteile nicht in einem guten Zustand sind, sind sie vor Einbau zu erneuern.



HR01-X082A01 VW Passat 3BG

issued: 21.09.07, WW

Audi 6 4B

last update:

Achtung: Nach dem Umbau sind Spur, Sturz und ggf. Bremskraftregelung (lastabhängig) gemäß Werkstattangaben zu kontrollieren bzw. einzustellen. Die Scheinwerfereinstellung ist ebenfalls zu prüfen und ggf. einzustellen.

Hinweis: Montageanweisungen ersetzen nicht das Werkstatthandbuch des Fahrzeugherstellers; sie erheben keinen Anspruch auf Vollständigkeit und/oder Berücksichtigung aller möglichen Toleranzen und Fehlerquellen.

Warning: Any non-observance of this installation instruction might lead to damage of the car and injury of persons. In this case H&R rejects any responsibility.

Note: Fitment requires technical knowledge, skills and special tools, therefore it should be done by a suspension specialist. To ensure proper function of the shock absorber it is not allowed to clamp or hold it in a vice. Due to safety reasons, the spring should only be compressed by a spring tensioner.

Attention: When changing spring plate height double-check for proper seat of the circlip in its groove. At correct fitment the support ring fully embraces the circlip, see pic 1 and 2. Pic 3 shows sequence of fitment.

The released circlip height for your car depends on the permissible front axle load, see table and/or TUV parts approval.

Permissible front axle load kg/lbs	Released groove range from lowest
Less or equal 950 kg /2160 lbs	Second to fifth
950 kg/2160 lbs – 1050 kg/2380 lbs	Third to fifth
1050 kg/2380 lbs – 1150 kg/2610 lbs	Fourth to fifth
More than 1150 kg/2610 lbs	Fifth

Height adjustment can only be done with the shock absorber taken apart from the car.

Note: Bump rubber, dust cover and other parts have to be taken over from the OE suspension. Renew these parts in case they are not in a good condition.

Attention: After fitment wheel alignment and brake-power regulator have to be checked and adjusted to the factory specifications if necessary. Headlights also have to be checked and adjusted if necessary.

Note: Mounting instructions do not replace the vehicle manufacturer's handbook; they do not claim to cover complete fitment and/or to regard every possible tolerance or source of error.