

PEUGEOT 308 09/13 ⇒ 06/21

PEUGEOT 308SW 03/14 ⇒ 06/21

4839031SM



**OEM Code:**

9677734880  
9816271880  
9816273280  
9826079580



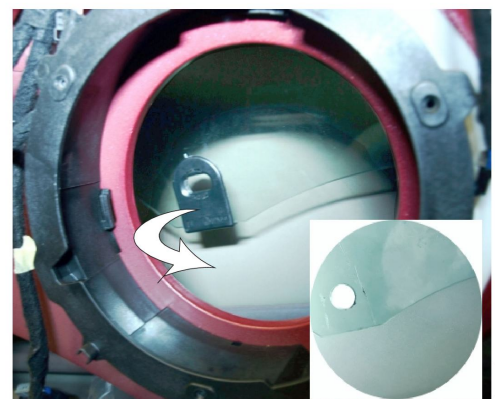
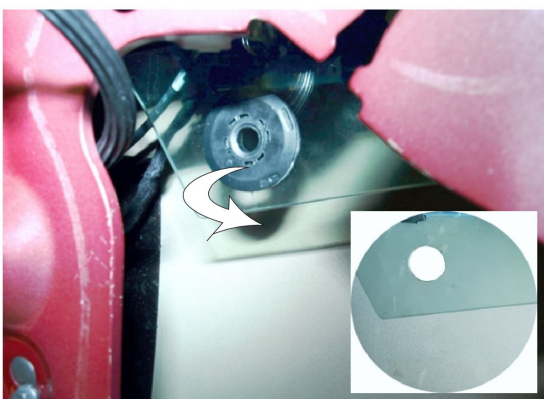
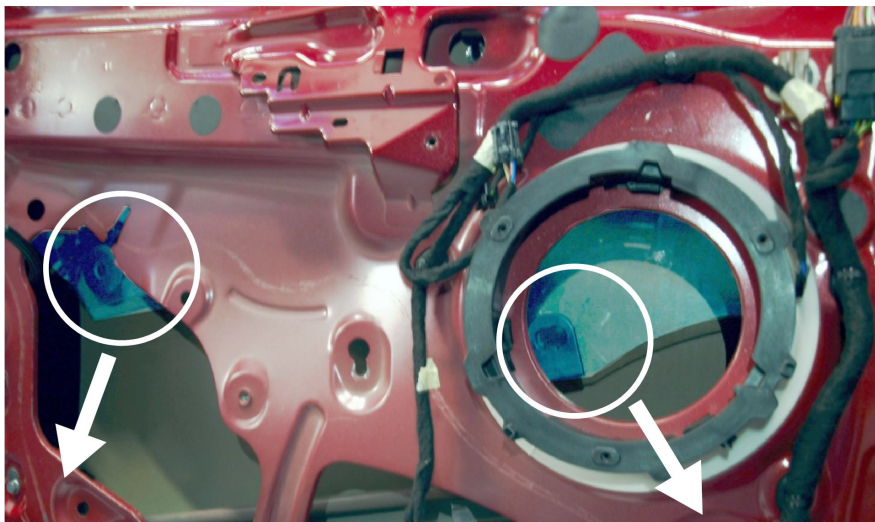
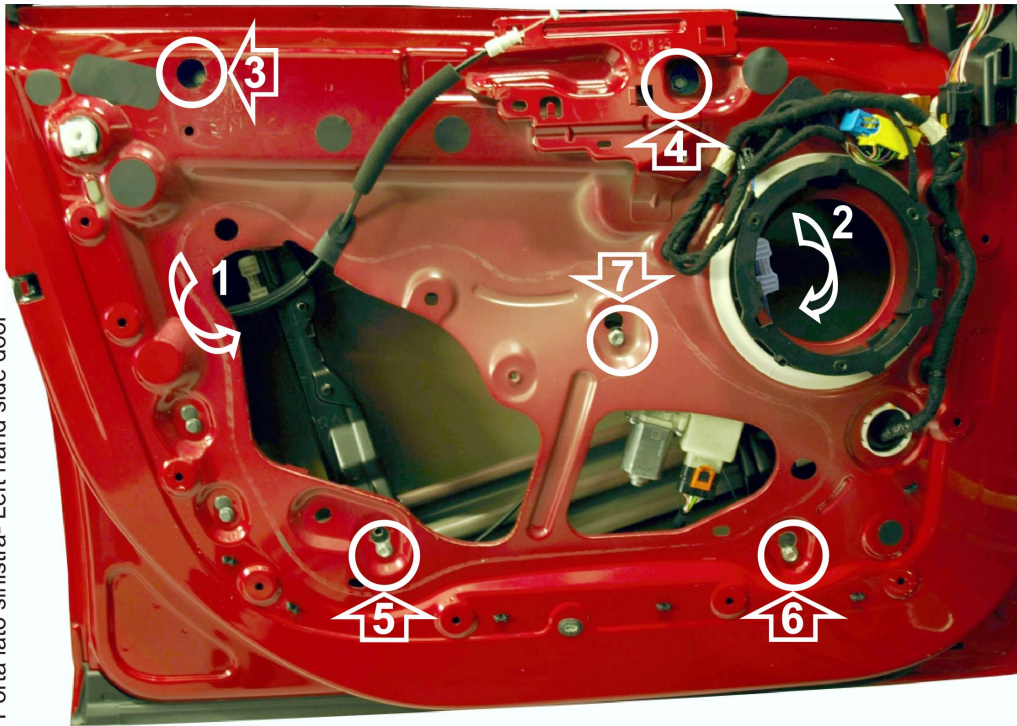
4939031SM



**OEM Code:**

9677734780  
9816271780  
9816273080  
9826079480

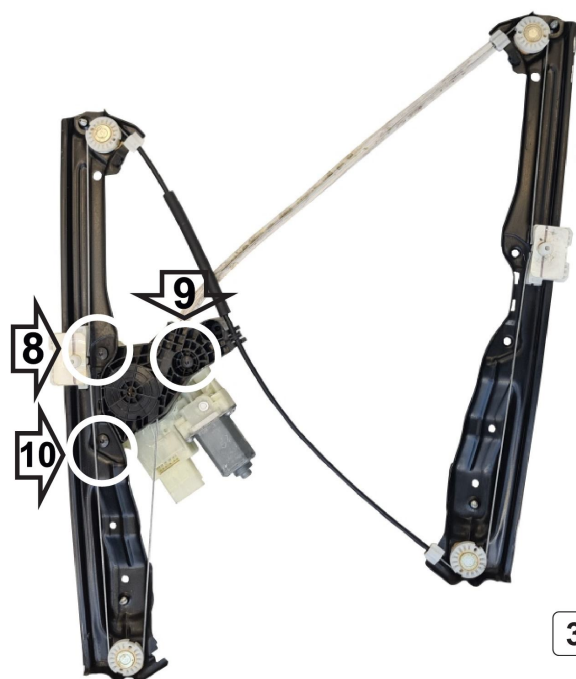
Porta lato sinistra- Left hand side door



PEUGEOT 308 09/13 ⇨ 06/21

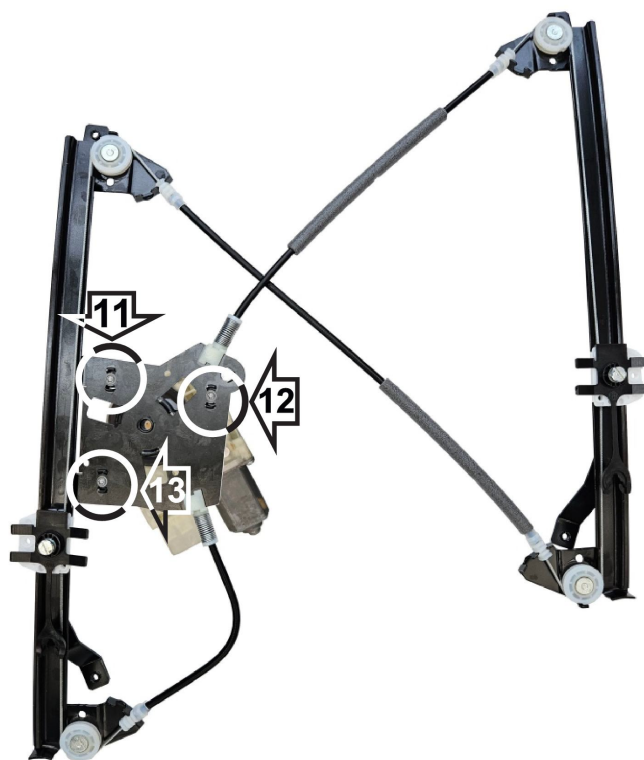
PEUGEOT 308SW 03/14 ⇨ 06/21

## POWER WINDOW LEFT ORIGINAL



## POWER WINDOW LEFT

3



4

### IT OPERAZIONI DA ESEGUIRE:

- 1) Sganciare il vetro in posizione 1 e 2, togliere le viti in posizione 3, 4, 5, 6 e 7 dell'alzacristalli elettrico (foto 1).
- 2) Rimuovere i supporti in plastica A e B dal vetro (foto 2).
- 3) Togliere dal motore le viti 8, 9 e 10 (foto 3).
- 4) Inserire e fissare il motore nel nuovo alzacristalli in posizione 11, 12 e 13 usando le viti fornite (foto 4).
- 5) Inserire l'alzacristallo elettrico e fissarlo in posizione 14, 15, 16, 17 e 18 (foto 5).
- 6) Inserire il vetro nei perni e fissarlo con l'anello elastico in posizione 19 e 20 (foto 5).
- 7) Eseguire il collegamento elettrico, per ripristinare la funzione comfort utilizzare le istruzioni del manuale d'uso della vettura.

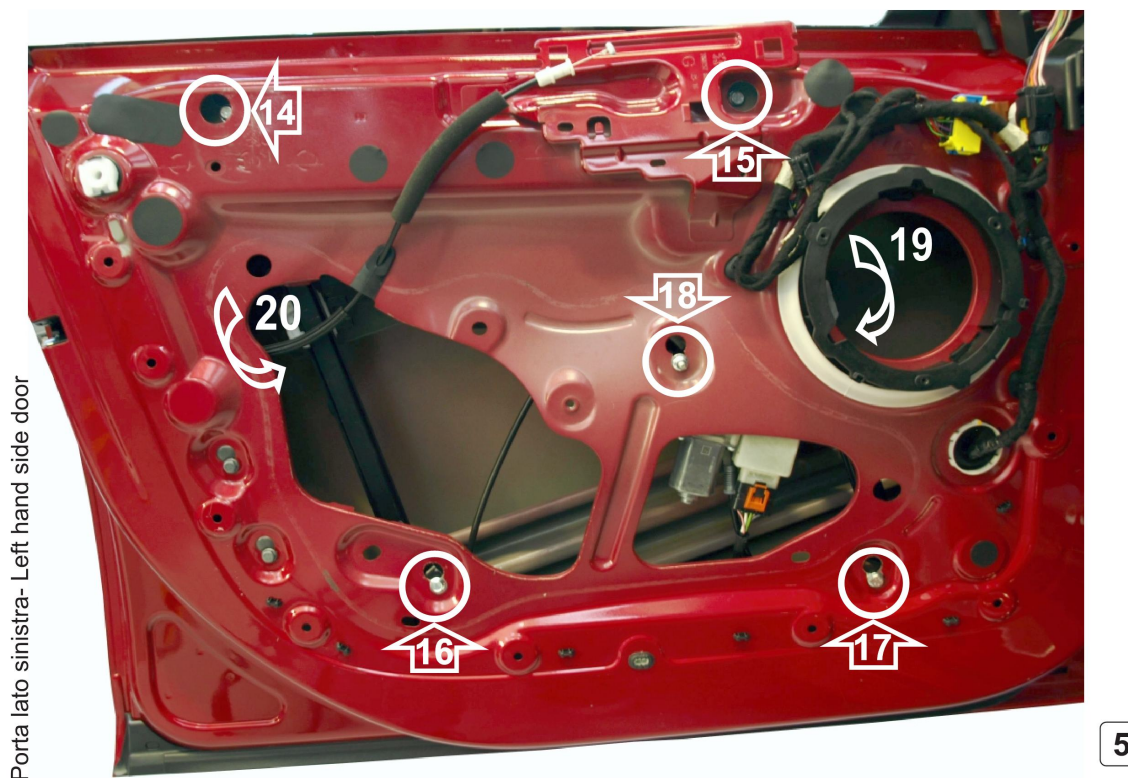
### GB PROCEDURE TO FOLLOW:

- 1) Unhook the window in position 1 and 2, remove the screws in position 3, 4, 5, 6 and 7 of the electric window lift (photo 1).
- 2) Remove plastic supports A and B from the glass (photo 2).
- 3) Remove the screws in position 8, 9 and 10 of the motor (photo 3).
- 4) Put and fasten the motor in pos. 11, 12 and 13 using the screws supplied (photo 4).
- 5) Insert the electric window lift and fix it in position 14, 15, 16, 17 and 18 (photo 5).
- 6) Fix the window into the pins by means of the elastic ring in pos.19 and 20 (photo 5).
- 7) Carry out the electrical connections, to restore the comfort function use the instruction manual of the car.



PEUGEOT 308 09/13 ⇨ 06/21

PEUGEOT 308SW 03/14 ⇨ 06/21



Porta lato sinistra- Left hand side door

**FR OPERATIONS À EXECUTER:**

- 1) Décrocher la vitre en position 1 et 2, enlevez les vis 3, 4, 5, 6 et 7 du lève-vitre électrique (photo 1).
- 2) Retirez les supports en plastique A et B de la vitre (foto 2).
- 3) Enlevez les vis 8, 9 et 10 du moteur (photo 3).
- 4) Placez et serrez le moteur dans les pos. 11, 12 et 13 en utilisant les vis fournis (photo 4).
- 5) Introduire le dispositif électrique et le fixer dans les trous existants 14, 15, 16, 17 et 18 (photo 5).
- 6) Introduire la vitre dans les pivots et le fixer avec l'anneau élastique en pos. 19 et 20 (photo 5).
- 7) Exécuter le branchement électrique, pour rétablir le fonction confort veuillez suivre le manuel d'usage de la voiture.

**ES OPERACIONES A REALIZAR:**

- 1) Desenganchar el cristal en los puntos 1 y 2, quitar los tornillos del elevavinas en los puntos 3, 4, 5, 6 y 7 (foto 1).
- 2) Quitar los soportes de plástico A y B del cristal (foto 2).
- 3) Quitar los tornillos del motor en los puntos 8, 9 y 10 (foto 3).
- 4) Colocar y fijar el motor del nuevo elevavinas, puntos 11, 12 y 13 usando los tornillos proporcionados (foto 4).
- 5) Fijar el nuevo elevavinas en los puntos 14, 15, 16, 17 y 18 (foto 5).
- 6) Inserte el cristal en los pernos y asegúrelo con la banda elástica en punto 19 y 20 (foto 5).
- 7) Realizar la conexión eléctrica, para restaurar la función de confort utilizar las instrucciones de usuario del coche.

**PT PROCEDIMENTO A SEGUIR:**

- 1) Desengate o vidro nas posições 1 e 2, retire os parafusos na pos. 3, 4, 5, 6 e 7 do elevador de vidro elétrico (foto 1).
- 2) Remova as apoios de plástico A e B do vidro (foto 2).
- 3) Remova os parafusos 8, 9 e 10 do motor (foto 3).
- 4) Coloque e aperte o motor no novo elevador de vidro nas posições 11, 12 e 12 usando os parafusos fornecidos (foto 4).
- 5) Insira o elevador de vidro elétrico e fixe-o nas posições 14, 15, 16, 17 e 18 (foto 5).
- 6) Insira o vidro nos pinos e assegure-o com o anel elástico na pos. 19 e 20 (foto 5).
- 7) Proceda às conexões elétricas, para restaurar a função confort, siga o manual de instruções do veículo.

**DE DER EINBAU ERGIBT SICH WIE FOLGT:**

- 1) Entfernen Sie das Glas in Pos. 1 und 2, entfernen Sie die Schrauben 3, 4, 5, 6 und 7 des elektrischen Fensterheber (foto 1).
- 2) Entfernen Sie die Plastikstützen A und B vom Scheibe (foto 2).
- 3) Entfernen Sie die Schrauben 8, 9 und 10 des Motor (foto 3).
- 4) Anlegen Sie den Motor wieder und befestigen Sie ihn in Stellung 11, 12 und 13, verwenden Sie die mitgelieferten Schrauben (foto 4).
- 5) Setzen nun den elektrischen Fensterheber ein, und befestigen diesen in Pos. 14, 15, 16, 17 und 18 (foto 5).
- 6) Untenlassen Sie den Scheibe auf den Bolzen zurück und befestigen Sie ihnmit dem elastischen Ring in Pos.19 und 20 (foto 5).
- 7) Die elektrische Verkabelung führen gem, das confort nicht funktionieren folgen Sie das Verwenden-Handbuch des Fahrzeugs.