



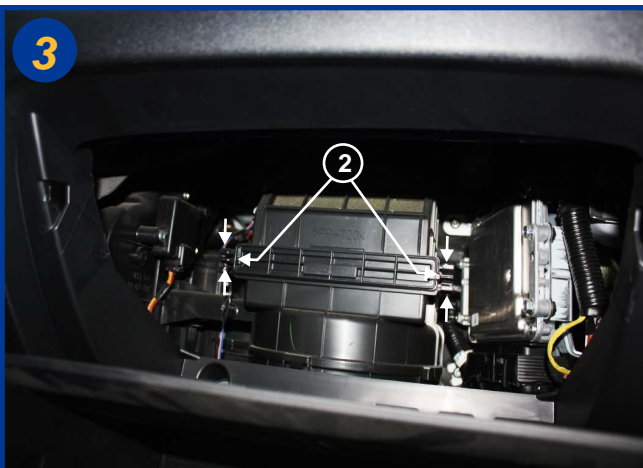
**Montage sur:
HYUNDAI I10**



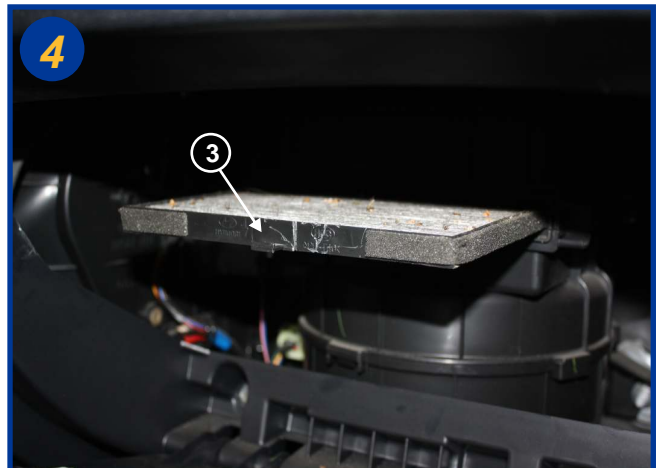
1
Le filtre d'habitacle est situé à l'intérieur du véhicule, coté passager derrière la boîte à gants (1).



2
Actionner les arrêteurs dans le sens des flèches et basculer le tiroir de la boîte à gants vers le bas.



3
Appuyer sur les petites pattes aux 2 extrémités (2) du couvercle du boîtier filtrant dans le sens des flèches et retirer ce couvercle.



4
Extraire l'élément filtrant usagé en tirant sur la poignée (3) et procéder à son remplacement.
Le remontage s'effectue dans l'ordre inverse du démontage.

**FREQUENCE DE CHANGEMENT: 1FOIS PAR AN OU 15000 KMS
TEMPS DE REMPLACEMENT : 10 à 15 minutes**