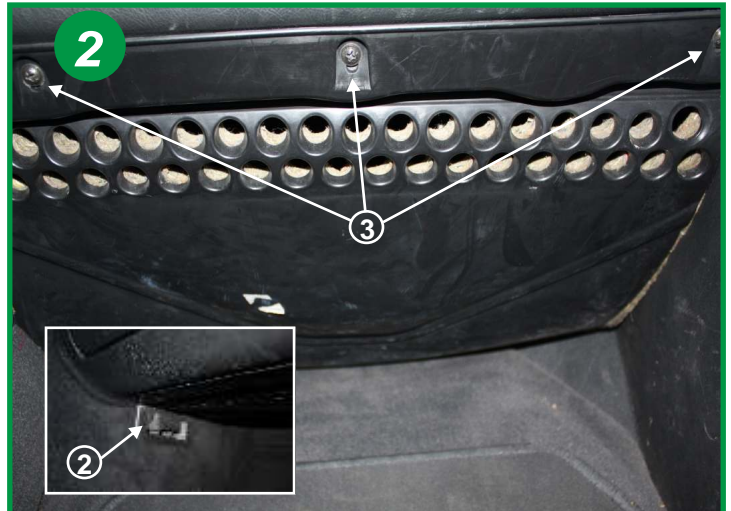




Montage sur: MERCEDÉS BENZ CLASSE CLK (W208)



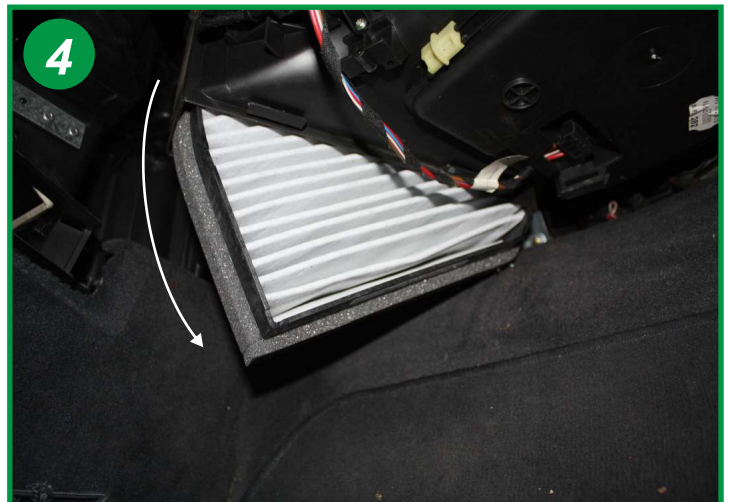
Le filtre habitacle est situé à l'intérieur du véhicule, côté passager sous la boîte à gants (1).



Dévisser la bouche d'aération d'un quart de tour (2) et la retirer (voir encadré). Dévisser ensuite les 3 vis cruciformes (3) afin d'extraire le carter de protection.



Pousser les 2 coulisses (4) vers l'extérieur dans le sens des flèches et retirer le couvercle du boîtier filtrant.



Extraire le filtre d'habitacle usagé vers le bas avec une légère rotation (voir flèche). Le remontage s'effectue dans l'ordre inverse du démontage.

FREQUENCE DE CHANGEMENT: 1FOIS PAR AN OU 15000 KMS
TEMPS DE REMPLACEMENT : 20 minutes