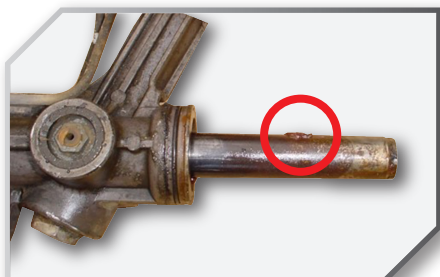
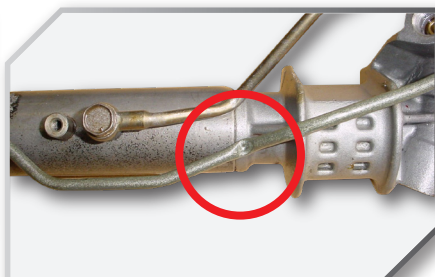


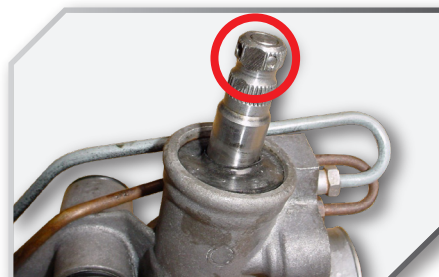
# KORMÁNYMŰ BETÉTDÍJ ELFOGADÁSI SZEMPONTOK



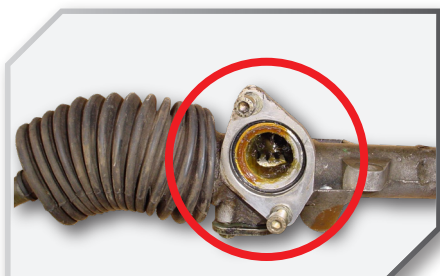
1. Túlzott rozsdásodás



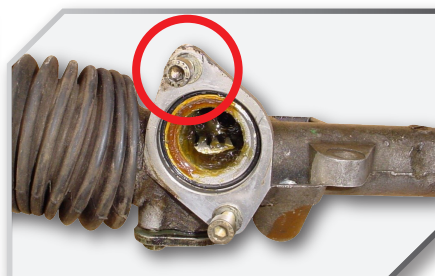
2. Sérült vagy hiányzó csövek



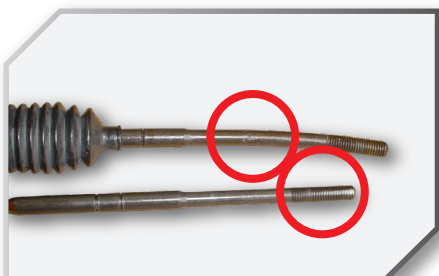
3. Hajtó tengely sérülés



4. Törött, hiányzó fogaskerék



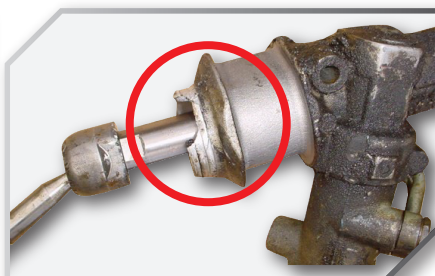
5. Sérült csavarmenet



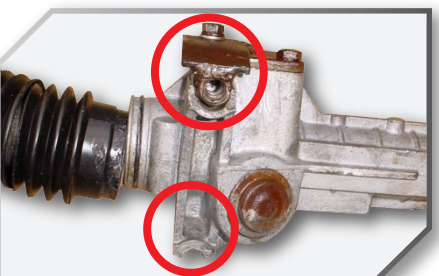
6. Sérült-, szakad-, deformált-  
vagy hiányzó kormányösszekötő rúd



7. Deformált, hajlott, horpadt főcső



8. Sérült öntvény



9. Törött vagy átalakított alkatrész



10. Sérült vagy szakadt csatlakozó

**A fent említett hibák esetén  
a használt alkatrészeket  
nem tudjuk visszavenni.**

