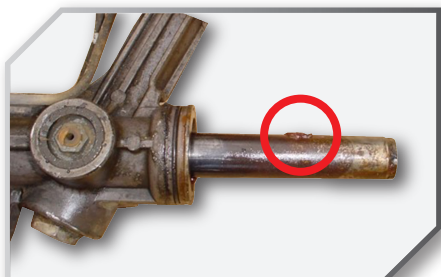
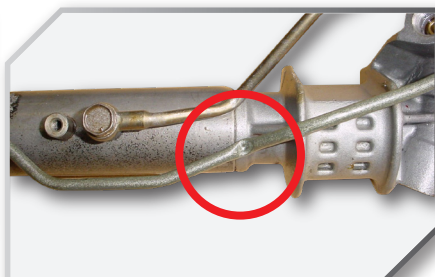


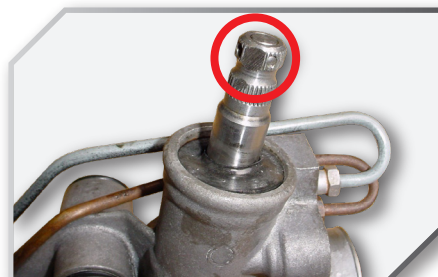
KRITÉRIÁ PREVZATIA SERVORIADENIA NA REPASOVANIE



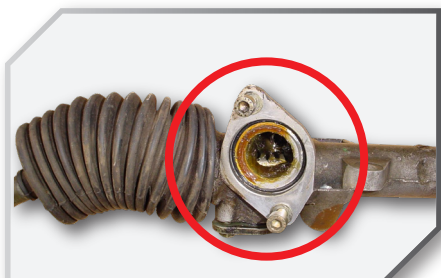
1. Nadmerná korózia



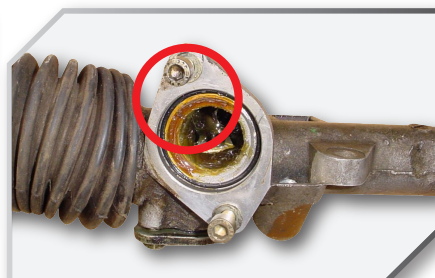
2. Poškodené alebo chýbajúce potrubia



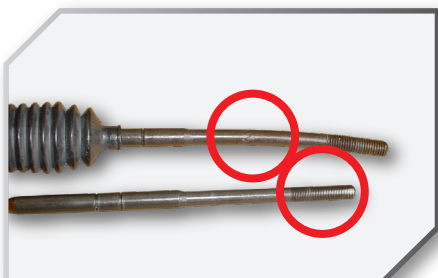
3. Poškodenie hnacieho hriadel'a



4. Zlomené, chýbajúce ozubené koleso



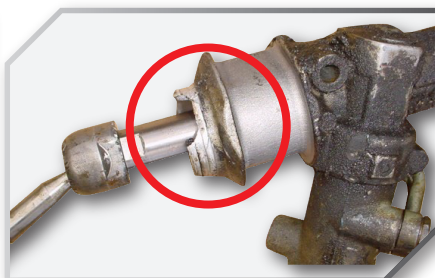
5. Poškodený závit skrutky



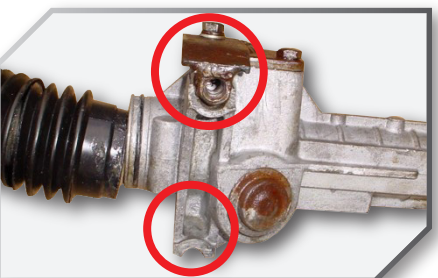
6. Poškodená, zlomená, zdeformovaná alebo chýbajúca spojovacia tyč riadenia



7. Deformované, ohnuté, preliačené hlavné potrubie



8. Poškodený odliatok



9. Zlomená alebo upravená súčiastka



10. Poškodený alebo zlomený konektor

V prípade vyššie uvedených poškodení nemôžeme použiť diely prevziať.

