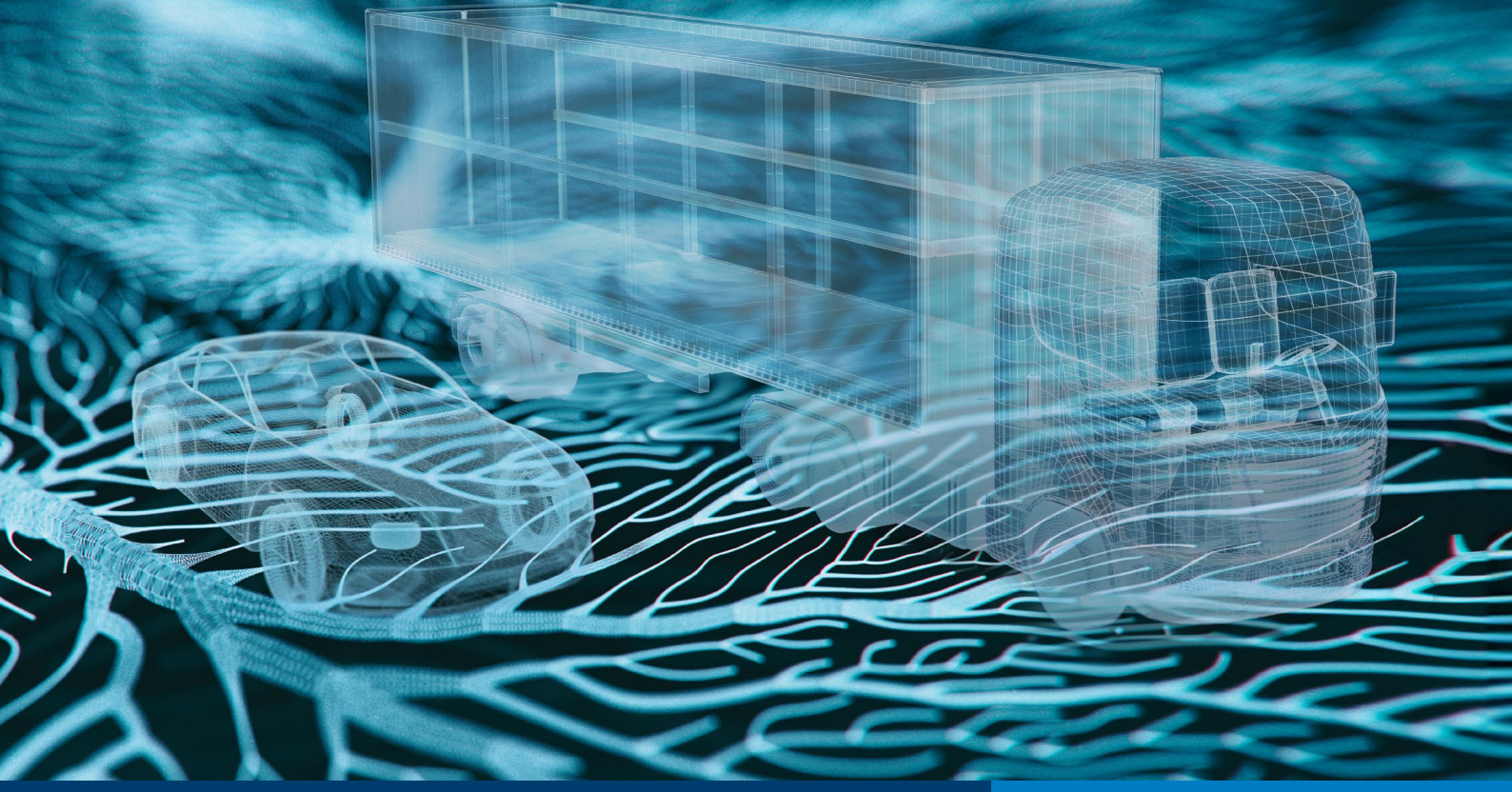




PIERBURG



SENSÖR ÇEŞİTLİLİĞİ

SENSÖR DÜNYASI –
PIERBURG BU İŞİN USTASI

TAKING RESPONSIBILITY IN A CHANGING WORLD



RHEINMETALL

PIERBURG SENSÖRLERİ – TAM İHTİYACA UYGUN TEKLİF, GENİŞ PİYASA KAPSAMA ÖZELLİĞİ

Dünya çapında milyonlarca kez kendini kanıtladı: Sensörlerimiz orijinal ekipman kalitesindedir. Sensörlerimiz vazgeçilmezdir ve çoğu zaman bir araçta bir çok yerde takılıdır. Bu nedenle ürün programımızı sürekli genişletiyoruz.



EGZUZ GAZI SICAKLIK SENSÖRLERİ

Egzoz gazı sıcaklık sensörleri sıcak egzoz gazı akımını kontrol altına alarak parçaları aşırı ısınmaya karşı korur.

Tipik uygulama alanları; turbolar ve tüm katalitik konvertör türleri gibi ısıya karşı hassas bileşenlerin korunması, dizel partikül filtresindeki serbest yanma işlemlerinin denetlenmesi, katalitik konvertörlerin optimum sıcaklık aralığında olduğunun kontrol edilmesi ve On-Board diyagnoz (OBD) çerçevesinde EGR egzoz gazı sıcaklıklarının ölçülmesidir. Kritik bir aşırı ısınma halinde, kontrol ünitesi sıcaklığı düşürmek için gerekli önlemler ile örneğin gücü (performansı) düşürerek (acil durum çalıştırması) karşılık verir.

Motorservice, 200'ün üzerinde egzoz gazı sıcaklık sensörüyle birlikte 125 milyondan fazla aracın oluşturduğu bir araç parkını kapsar.



EGZUZ GAZI BASINÇ SENSÖRLERİ

Egzoz gazı basınç sensörleri – Lambda sensörleri ve egzoz gazı sıcaklık sensörlerinin yanı sıra – Pierburg'un egzoz gazı sensörleri alanında üçüncü ürün grubudur.

Bunlar aşağıdaki sensör tiplerini kapsar:

- Fark basıncı sensörleri temel olarak partikül filtresinin yük durumunun belirlenmesine yarar. Ayrıca bunların yardımıyla örn. bir hava filtresinin veya bir EGR soğutucusunun kapalı veya tıkalı olup olmadığı da tespit edilebilir.
- Egzoz gazı karşı basınç sensörleri motoru ve turboyu çok yüksek basınçlara karşı korur.

Motorservice, güncel egzoz gazı basınç sensörleri ve fark basıncı sensörleri programıyla dünya çapındaki araç parkında yaklaşık 133 milyon aracı kapsar.



LAMBDA SENSÖRLERİ

Lambda sensörleri egzoz gazındaki artıks oksijeni ölçer. Buradan elde edilen lambda değerinin yardımıyla, motor yönetimi mümkün olan en iyi yanma için gerekli karışım bileşimini düzenler.

Lambda sensörleri, motorun düşük emisyonlar ile mükemmel şekilde çalışması sağlayan en önemli motor yönetimi elemanlarıdır.

Yüksek işletme sıcaklıkları ve agresif egzoz gazları, lambda sensörlerinde çok daha gelişmiş özelliklerin olmasını gerektirmektedir. İşte bu nedenle siz de zararlı madde azaltması uzmanının ürünlerini tercih edin.

Motorservice, 130 farklı lambda sensörüyle dünya çapında 170 milyondan fazla aracın ihtiyacını karşılıyor.



YAKIT BASINÇ SENSÖRLERİ

Ray basıncı sensörleri olarak da bilinen sensörler, Pierburg'un yakıt beslemesi ve sensörler alanındaki mevcut programını tamamlıyor.

Rail genelde yalnızca tüm montaj parçaları dahil komple set olarak satın alınabiliyor. Ancak Motorservice asıl basınç sensörünü yedek parça olarak ayrı sunuyor.

Güncel mevcut ürün numaraları dünya çapında 140 milyondan fazla aracın bulunduğu bir araç parkını kapsar. Program sürekli genişletiliyor.



HAVA KÜTLESİ SENSÖRLERİ

Son on yıldır neredeyse her araçta hava kütlesi sensörleri bulunuyor: Bu sensörler, motor yönetiminde en önemli ünitelerden biri haline geldiler. Bu sebeple, hava besleme sisteminde ve zararlı madde azaltması için merkezi bir ünite'dir.

Hava kütlesi sensörü, motora akan hava kütlesini algılar. Bu sensörün sinyali enjeksiyon miktarını hesaplamak için ve dizel motorlarda ilave olarak egzoz gazı resirkülasyonunu regüle etmek için kullanılır.

Motorservice, Pierburg hava kütlesi sensörlerini akış borusuyla veya ayrı içeri sokulan algılayıcılar şeklinde 1900'den fazla uygulamaya için sunmaktadır.



HAVA BASINÇ SENSÖRLERİ

Hava basıncı sensörleri motor kumandası için önemli giriş değerleri sağlar. Sık kullanılan "MAP sensörleri" kısaltması, İngilizce "manifold absolute pressure" tanımından gelmektedir.

Bu hava basıncı sensörleri, yaklaşık 60 OE referansı ile Audi, VW, Škoda, Seat, Opel, Vauxhall, Fiat ve PSA'da yaklaşık 700 uygulamayı karşılamaktadır.

Bu, dünya çapında 130 milyondan fazla aracın bulunduğu bir araç parkına denktir.



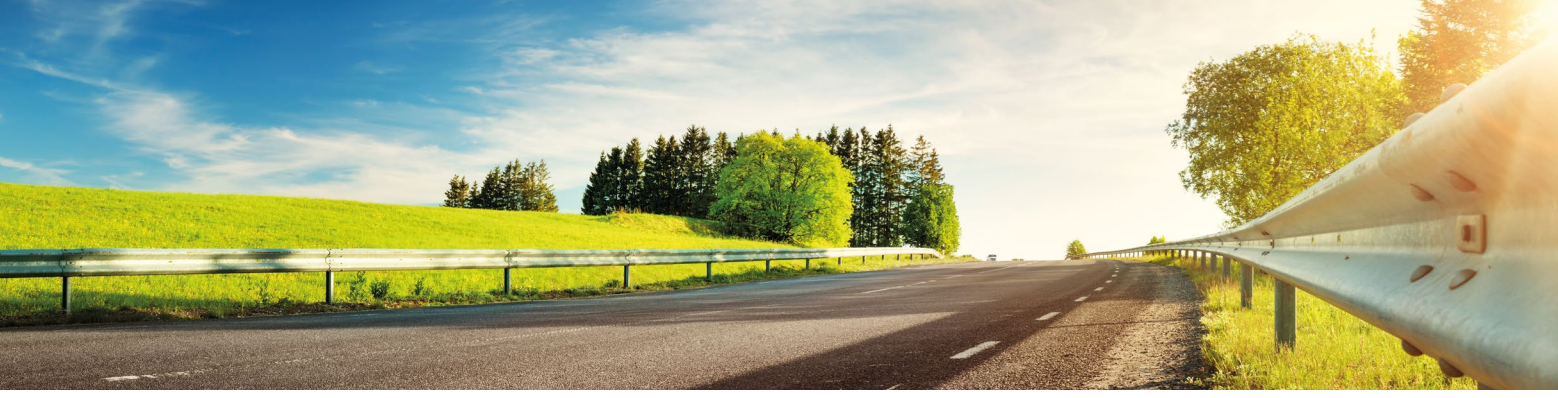
PIERBURG

Çok sayıda motor için kapsamlı bir ürün yelpazesi sunuyoruz: Burada satış sonrası pazarında çok satan ürünlerimizin bazı örneklerini görebilirsiniz.

Ürün	Ürün No.	Ref. No.	Üretici	Araç örnekleri
Egzoz gazı sıcaklık sensörleri	7.08369.01.0	03L 906 088 J	VAG Group	Golf VI, Passat B6, Jetta IV, A3, Octavia II
	7.08369.04.0	03L 906 088 CC		Golf VI, Tiguan, Jetta IV, A3, Octavia II
	7.08369.24.0	03L 906 088 HG		Transporter V, Transporter VI
	7.08369.00.0	03L 906 088 BS		Golf V, Touran, Tiguan, A3, Octavia II
	7.08369.87.0	A 007 153 96 28	Mercedes-Benz	M Serisi, Vito / V Serisi
Egzoz gazı basınç sensörleri	7.12061.00.0	82 00 974 421, 22365-00QAK	Renault, Nissan	Clio IV, Scenic III, Kangoo, Qashqai II, Juke
	7.12061.02.0	22 36 509 01R, 22760-00Q0C	Renault, Nissan, Dacia	Clio IV, Sandero II, Kangoo, Qashqai II, Juke
	7.12061.01.0	A 000 905 30 03, A 000 905 27 06	Mercedes-Benz	C Serisi, E Serisi, GLC, Sprinter
	7.12061.03.0	A 009 153 51 28		C Serisi, E Serisi, Sprinter (906)
	7.12061.05.0	A 004 153 98 28, A 009 153 50 28, A 007 153 43 28		A Serisi, B Serisi, C Serisi, E Serisi
Fark basınç sensörleri	7.11190.08.0	22 77 014 54R, 22771-JG70A, A 607 905 05 00	Renault, Nissan, Mercedes-Benz	Clio IV, Captur, Juke, X-Trail, A Serisi
	7.11492.07.0	22 77 011 77R, 20 81 565 51R, 20827-00Q0L	Renault, Nissan, Dacia	Clio IV, Sandero II, Kangoo, Qashqai II, Juke
	7.11190.10.0	1 415 606, 30750460	Ford, Volvo	Focus II, Mondeo III, Kuga I, V50, XC90
	7.11492.01.0	1618 Z9	Stellantis Group	207, 208 (I), 3008, C3 II, C4, 407, Partner
	7.11190.04.0	51792301, 93187247		Fiorino, 500, Corsa D, Zafira B, Meriva A, Mokka
Yakıt basınç sensörleri	7.11225.00.0	1920.GW	Stellantis Group, Toyota	Berlingo, Jumpy, C3, Scudo, 1007, 206, 307, Bipper, Aygo
	7.11225.01.0	98 137 355 80		DS3, Scudo, 3008, 5008, Traveller, ProAce
	7.11225.11.0	98 143 838 80		Jumper, Spacetourer, C4, Scudo, Grandland, Vivaro, 3008, Boxer, Expert, Traveller
	7.11225.02.0	82 00 584 034, 1 334 946, 15730-84A51	Renault, Nissan, Ford, Suzuki, Dacia	Logan, Mondeo, Almera, Micra, Clio, Kangoo, Thalia, Megane, Jimny
	7.11225.04.0	03L 906 054 A	VAG Group	A4, A6, Q3, Q5, Alhambra, Caddy, Crafter, T6
Lambda sensörleri	7.05271.62.0	55353811, 55353812	Opel, Vauxhall	Zafira B, Astra H, Omega B, Vectra C
	7.05271.74.0	1618 V3	Stellantis Group, Mini	207, 308 (I), Cooper (R56)
	7.02604.99.0	55182912, 39350 4A410, A 004 542 69 18	Stellantis Group, Hyundai, Kia, Mercedes-Benz	Ducato, Sportage III, i20, ix35, A Serisi, B Serisi
	7.05271.85.0	1K0 998 262 AD, 1K0 998 262 K, 1K0 998 262 L	VAG Group	Golf V, Touran, Tiguan, A3, Octavia II
	7.05271.05.0	036 906 262 D, 03D 906 265 C		A2-A4, Polo, Passat B5, Ibiza III
Hava kütlesi sensörleri	7.22184.25.0	7M51 12B579 BB, C2Z18798, LR029074, 31251735	Ford, Jaguar, Land Rover, Volvo	C-Max, Focus, XF, XJ, Range Rover, C30, V50
	7.07759.42.0	93856812, 82 00 280 060, 22680-JD50A, 13800-84A50	Opel, Renault, Nissan, Suzuki	Movano, Vivaro, Master, Trafic, Interstar, Primastar, Jimny
	7.07759.48.0	93863896, 82 00 651 315, 22680-00QAD, A 607 094 00 48	Opel, Dacia, Renault, Nissan, Mercedes-Benz	Vivaro, Duster, Kangoo, Trafic, Primastar, Citan
	7.28342.07.0	1929 LC, 9647570080, 023002144151A	Citroën, Suzuki	C3, Liana
	7.07759.46.0	03L 906 461	VAG Group	A1, A3, Altea, Leon, Fabia, Roomster, Beetle, Caddy
Hava basınç sensörleri	7.18222.27.0	55219298, 93171176	Fiat, Opel, Saab	159, Giulietta, 500, Doblo, Musa, Ypsilon, Astra, Insignia, 9-3, 9-5
	7.18222.26.0	04E 906 051, 3M21-9E928-AA, K05149001AA, MN191138, 955 606 180 10	VAG Group, Ford, Dodge, Mitsubishi	A1, A5, Altea, Exeo, Superb, Yeti, Amarok, Arteon, Galaxy, Journey, Grandis, Outlander, Cayenne, Macan

* Belirtilen referans numaraları yalnızca karşılaştırma amaçlıdır ve son kullanıcıya iletilen faturalarda kullanılamaz.

Değişiklik yapma ve farklı resim kullanma hakkı saklıdır. Sınıflandırma ve yedek parçalar için ilgili geçerli kataloğa veya TecAlliance tabanlı sistemlere bakın.



AZOT OKSİT / NOX SENSÖRLERİ

Bu sensörler, zararlı nitrojen oksitlerin, kısaca NOx'in azaltılmasında önemli rol oynayan ünitelerdir. Bununla birlikte, yüksek işletme sıcaklıkları ve agresif egzoz gazları, NOx sensörleri için katı gereksinimler oluşturur. Bu nedenle, Motorservice, kardeş şirketi Pierburg'un NOx sensörlerini güvenilir orijinal ekipman üretici kalitesinde yedek parça olarak sunuyor.

NOx sensörleri, dizel motorlarda SCR katalizöründeki üre enjeksiyonunu dozlamak için kullanılıyor (SCR = seçici katalitik indirgeme). İki NOx sensörü takıldığında, ikinci NOx sensörü SCR katalizörünün işlevini denetliyor.

NOx sensörleri Euro VI'dan bu yana ticari taşıtlar için standart haline gelmiştir. Doğrudan enjeksiyonlu benzinli motorlarda, NOx sensörü NOx katalitik konvertörünün yük durumunu denetler.



LASTİK BASINCI İZLEME SİSTEMİ İÇİN SENSÖRLER

Motorservice, Lastik Basıncı İzleme Sistemi (TPMS) için etkin sensörleri içerecek şekilde sensör portföyünü genişletti.

Aktif (doğrudan) RDKS işlevinde, her bir jantın içine bataryalı bir sensör yerleştiriliyor ve bu sensör, lastikteki hava basıncını ve sıcaklığı sürekli olarak ölçüyor. Veriler, araç bilgisayarına kablosuz olarak gönderiliyor. Avantajı: Gerçek zamanlı olarak tekerleğin hava basıncı ve sıcaklık değerlerinin hassas şekilde izlemesi.

Sensörler, rakor somunlu vidalı sensör (kelepçeli sensör) ve kauçuk kılıflı geçmeli sensör (geçmeli sensör) şeklinde mevcuttur. Bunlar, doğrudan TPMS'deki etkin sensörlerdir (433 MHz).



TEKERLEK HIZI SENSÖRLERİ

Tekerlek hızı sensörü, araçtaki en önemli sensörlerden biridir. Bu sensörün sinyali; Anti Blokaj Fren Sistemi (ABS), Araç Dinamiği Kontrolü (ESC), Çekiş Kontrolü (ASR) veya Lastik Basıncı İzleme gibi güvenlik ve konfor sistemleri için bir giriş değişkeni olarak kullanılır. Bu da sürüş güvenliğine, konforuna ve yakıt tüketimine doğrudan katkıda bulunur.



PROGRAMDAKİ AZOT OKSİT / NOx SENSÖRLERİ

Mevcut ürün numaraları, aralarında "Büyük yedili" DAF, IVECO, MAN, Mercedes-Benz, Renault, Scania ve Volvo'nun ticari taşıtlarının da bulunduğu 13 milyondan fazla araçtan oluşan küresel bir araç parkını kapsamaktadır.

Ürün No.	Üretici	Ref. No.	Araç örnekleri
7.13557.00.0	Citroën, Peugeot, DS, Opel, Vauxhall	98 211 209 80	208, 308, C4, DS3, DS4, DS5, Expert, Jumpy, Vivaro c, Zafira Life (1.6 & 2.0 Hdİ)
7.13557.01.0	Renault, Nissan, Opel, Vauxhall, Fiat	22 79 054 33R, 93 463 067, 22790-00Q0F	Movano B, Master III, Trafic III, NV300, NV400, Talento (1.6 & 2.3 dCi)
7.13557.02.0	BMW	13 62 8 589 846	1 / 2 / 3 / 5 serileri, X3 / X4 / X6 (B47, N47, M57, N57 motorları)
7.13557.03.0	Citroën, Peugeot, DS, Opel, Vauxhall	98 211 211 80	3008, 5008, 508, C5, DS7, Expert, Jumpy, Vivaro C, Zafira Life
7.13557.04.0	Renault, Nissan, Opel, Vauxhall, Fiat	22060-00Q0E, 6.000.620.236, 93 457 719, 22 79 085 39R	NV300, Vivaro B, Trafic III, Talento
7.14350.00.0	Mercedes-Benz	A 006 153 73 28	Actros MP2 / MP3 12L+ 16L
7.14350.01.0	Mercedes-Benz	A 008 153 98 28	Actros MP4 / MP5 7.7L, 10.7L, 12.8L, 15.6L
7.14350.02.0	Mercedes-Benz	A 008 153 99 28	Actros MP4 / MP5 7.7L, 10.7L, 12.8L, 15.6L
7.14350.03.0	Mercedes-Benz	A 009 153 00 28	Actros MP4 / MP5 7.7L, 10.7L, 12.8L, 15.6L
7.14350.04.0	Mercedes-Benz	A 009 153 01 28	Actros MP4 / MP5 7.7L, 10.7L, 12.8L, 15.6L
7.14350.05.0	Mercedes-Benz	A 010 153 14 28	Actros MP4 / MP5 7.7L, 10.7L, 12.8L, 15.6L
7.14350.06.0	Mercedes-Benz	A 010 153 16 28	Actros MP4 / MP5 7.7L, 10.7L, 12.8L, 15.6L
7.14350.08.0	Volvo / Renault	22827991	FE / FH / FL / FM 7.1L, 7.7L, 8.8L, 12.8L
7.14350.09.0	Volvo / Renault	22827993	FH / FL / FM 7.1L, 7.7L, 8.8L, 12.8L, 16.1L
7.14350.10.0	Volvo / Renault	22827995	FE / FH / FL / FM 5.1L, 7.1L, 7.7L, 12.8L, 16.1L
7.14350.11.0	Scania	1872080	P-,G-,R-,T serisi 8.9L, 9.3L, 10.6L, 11.7L, 12.7L, 15.6L, 16.4L
7.14350.12.0	Iveco	5801754015	Eurocargo / Stralis / Trakker 3.9L, 5.9L, 7.8L, 8.7L, 10.3L, 11.1L, 12.9L
7.14350.13.0	Iveco	5801777219	Stralis / Trakker 7.8L, 8.7L, 10.3L, 11.1L, 12.9L
7.14350.14.0	Iveco	5801754016	Eurocargo 3.9L, 4.5L, 5.9L, 6.7L
7.14350.15.0	Iveco	5801754014	Eurocargo / Stralis / Trakker 3.9L, 5.9L, 7.8L, 8.7L, 10.3L, 11.1L, 12.9L
7.14350.16.0	MAN	51.15408-0000	TGA / TGL / TGM / TGS 4.6L, 6.8L., 9.0L, 10.5L, 12.4L, 12.8L
7.14350.17.0	MAN	51.15408-0011	TGA / TGL / TGM / TGS 4.6L, 6.8L., 9.0L, 10.5L, 12.4L, 12.8L
7.14350.18.0	DAF	1744683	CF / XF 5.9L, 6.7L, 9.2L, 12.9L
7.14350.19.0	DAF	1793380	CF / XF 5.9L, 6.7L, 9.2L, 12.9L
7.14350.20.0	DAF	1793379	CF / XF 5.9L, 6.7L, 9.2L, 12.9L
7.14350.21.0	DAF	1705572	CF / LF 3.8L, 4.5L, 5.9L, 6.7L, 9.2L, 12.9L



LASTİK BASINCI İZLEME SİSTEMİ İÇİN SENSÖRLER

Motorservice, sensör teknolojisi portföyünü lastik basıncı izleme sistemi için aktif sensörler içerecek şekilde genişletti. 30 ürün, dünya genelindeki 222 milyon aracı içeren bir araç filosunu kapsıyor.

Ürün No.	Üretici	Ref. No.	Tip ^{*)}
7.14060.00.0	Renault	A 453 905 75 01, 40 70 056 42R, 93461364	Geçmeli
7.14060.01.0	Renault	40700-3VU0A, 40 70 056 63R	Kelepçeli
7.14060.02.0	Mercedes-Benz / BMW	36 10 6 877 937, A 000 905 41 04, 36 10 6 887 147	Kelepçeli
7.14060.03.0	BMW	36 10 6 881 890	Kelepçeli
7.14060.04.0	Volkswagen	2N0 907 251 A	Kelepçeli
7.14060.05.0	Mercedes-Benz	A 000 905 39 07	Kelepçeli
7.14060.06.0	Ford	EV6T-1A180-DD, 2318530	Geçmeli
7.14060.07.0	Toyota	42607-02031	Kelepçeli
7.14060.08.0	Ford	F2GT-1A180-CE, 5285838	Geçmeli
7.14060.09.0	HKMC	52933-D4100, 52933-F2000	Kelepçeli
7.14060.10.0	Ford	JX7T-1A180-DA, 2197279	Geçmeli
7.14060.11.0	Suzuki	43139-52S14, 43139-52S14-000	Kelepçeli
7.14060.12.0	HKMC	52933-C1100	Geçmeli
7.14060.13.0	GM	13581561	Geçmeli
7.14060.14.0	PSA	9811536380	Geçmeli
7.14060.15.0	HKMC	52933-3N100, 52933-B1100, 52933-2J100	Kelepçeli
7.14060.16.0	Mitsubishi	1612477080, 4250C477	Kelepçeli
7.14060.17.0	Chrysler / Fiat	95523608, 670034786	Kelepçeli
7.14060.18.0	Ford	BB5T-1A180-BA, 5091251	Geçmeli
7.14060.19.0	GM	13598775, 10 10 063	Kelepçeli
7.14060.20.0	Chrysler	68193586AC, 53386476	Geçmeli
7.14060.21.0	Nissan / Mercedes-Benz	40700-6WY0C, A 470 905 78 00	Kelepçeli
7.14060.22.0	GM	13598773, 13540602	Geçmeli
7.14060.23.0	Mercedes-Benz	A 447 905 17 04	Geçmeli
7.14060.24.0	GM	13506028	Geçmeli
7.14060.25.0	Toyota	42607-02070, 42607-F4020	Kelepçeli
7.14060.26.0	Volvo	4H23-1A189-AE, 31445474, FX23-1A189-AA	Kelepçeli
7.14060.27.0	HKMC	52940-BV100, 52940-CG100	Geçmeli
7.14060.28.0	Mercedes-Benz	A 000 905 84 13, 000 905 84 13	Kelepçeli
7.14060.29.0	Chrysler	K68241067AB, 53351971	Geçmeli



TEKERLEK HIZI SENSÖRLERİ PROGRAMI

Tekerlek hızı sensörü, araçtaki en önemli sensörlerden biridir. Motorservice bu nedenle sensör teknolojisi alanındaki portföyünü genişletti. 35 ürün dünya çapında 270 milyondan fazla aracın bulunduğu bir araç parkını kapsar.

Ürün No.	Üreticisi	Ref. No.	Ölçüm türü*	Montaj tarafı		Montaj yeri		Kablo
				sol	sağ	ön	arka	
7.14059.00.0	VAG	WHT 003 857, PAF 003 857, 65.27120-0000	aktif	X		X	X	yok
7.14059.01.0	VAG	WHT 003 856, PAF 003 856, 65.27120-0002	aktif		X	X	X	yok
7.14059.02.0	VAG	WHT 003 858, 1K0 927 808	aktif		X	X	X	yok
7.14059.03.0	Ford, Mazda, Volvo	1 223 620, BP4K-43-701A, 30748149	aktif	X	X	X		yok
7.14059.04.0	Ford, Mazda, Volvo	HV6T-2C190P-1A, BP4K-43-711B, 30793635	aktif	X	X		X	yok
7.14059.05.0	VAG	WHT 003 864 D, 65.27120-0004	aktif	X	X		X	yok
7.14059.06.0	Fiat, PSA	98 137 596 80, 4545 E7	aktif	X	X	X		var:
7.14059.07.0	Ford, Jaguar	C2S43216, 1S7T-2B372-AD	aktif	X	X	X	X	yok
7.14059.08.0	Mercedes-Benz	A 164 905 82 00, A 164 905 84 00	aktif	X	X	X		var:
7.14059.09.0	VAG	WHT003857B, 65.27120-0010, 955 606 405 12	aktif	X			X	var:
7.14059.10.0	VAG	WHT003856B, 65.27120-0009, 955 606 406 12	aktif		X		X	yok
7.14059.11.0	BMW	34 52 6 870 075	aktif	X	X	X		var:
7.14059.12.0	Ford, Volvo	31423609, LV6C-2C190-B2A, JV6C-2C190-B2A	aktif	X	X		X	yok
7.14059.13.0	Mercedes-Benz	A 246 905 76 03, 479005DA0A	aktif	X	X		X	var:
7.14059.14.0	Mercedes-Benz	A 204 905 29 05, A 204 905 79 00	aktif	X	X	X		var:
7.14059.15.0	Mercedes-Benz	A 164 905 83 00, A 164 540 15 17	aktif	X	X	X	X	var:
7.14059.16.0	BMW	34 52 6 762 466	aktif	X	X		X	var:
7.14059.17.0	VAG	WHT 003 859	aktif	X		X	X	yok
7.14059.18.0	VAG	WHT 003 858 B	aktif		X	X	X	yok
7.14059.19.0	VAG	WHT 003 859 B	aktif	X			X	yok
7.14059.20.0	VAG	1J0 927 807 B	pasif	X	X		X	yok
7.14059.21.0	VAG	1J0 927 803	pasif	X		X		yok
7.14059.22.0	VAG	WHT 003 860	aktif		X	X		yok
7.14059.23.0	VAG	WHT 003 861	aktif	X		X		yok
7.14059.24.0	VAG	WHT 003 863	aktif	X			X	yok
7.14059.25.0	VAG	WHT 003 857 D	aktif		X	X		yok
7.14059.26.0	VAG	WHT 003 856 D	aktif	X		X		yok
7.14059.27.0	VAG	WHT 003 860 B	aktif		X	X		yok
7.14059.28.0	VAG	WHT 003 861 B	aktif	X		X		yok
7.14059.29.0	VAG	WHT 003 863 C	aktif	X			X	yok
7.14059.30.0	VAG	WHT 003 862 C	aktif		X		X	yok
7.14059.31.0	VAG	WHT 003 857 C	aktif	X		X	X	yok
7.14059.32.0	VAG	WHT 003 856 C	aktif		X	X	X	yok
7.14059.33.0	VAG	6Q0927808A, 6Q0927808B, WHT 003 862	aktif		X		X	yok
7.14059.34.0	VAG	1H0 927 808, 1J0 927 804	pasif		X	X		yok



BİLGİ TRANSFERİ

UZMANLARDAN UZMANLIK BİLGİLERİ

DÜNYA ÇAPINDA EĞİTİMLER

Her yıl yaklaşık 4500 mekaniker ve teknisyen, tüm dünyadaki müşterilerimizin kendi yerlerinde veya Neuenstadt, Dormagen ve Tamm (Almanya) şehirlerindeki kendi eğitim merkezlerimizde verdiğimiz eğitimlerimizden ve seminerlerimizden yararlanıyor.

TEKNİK BİLGİLER

Product Information, Service Information belgelerimiz, teknik broşürlerimiz ve posterlerimiz ile her zaman en güncel teknik bilgilere sahip olursunuz.

TEKNİK VİDEOLAR

Teknik videolarımız içinde ürünlerimiz ile ilgili uygulamalara yönelik montaj bilgilerini ve sistem açıklamalarını bulabilirsiniz.

 YouTube

ÜRÜNLERE ONLİNE ÖZEL BAKIŞ

İnteraktif öğeler, animasyonlar ve video kliplerden yararlanarak, motorların içinde ve etrafında yer alan ürünlerimiz ile ilgili bilmeniz gereken tüm değerli bilgileri öğrenin.

ONLİNE MAĞAZA

Günün her saati sipariş verebilirsiniz. Ürünün mevcudiyetini hızlıca kontrol edebilirsiniz. Motor, araç, ölçüler vs. üzerinden kapsamlı ürün araması yapabilirsiniz.

HABER BÜLTENİ

Ücretsiz haber bültenimize hemen online olarak üye olun ve ürün yeniliklerinin, teknik yayımların ve daha birçok ayrıntının yer aldığı bilgilerin size düzenli olarak gönderilmesini sağlayın.

BİREYSEL BİLGİLER

Bizden geniş hizmet yelpazemize ilişkin kapsamlı bilgiler ve ürünlerimizle ilgili kapsamlı hizmetler alabilirsiniz, örn. kişiselleştirilmiş satış teşvik materyalleri, satış promosyonları, teknik destek hizmetleri ve çok daha fazlası.

 RHEINMETALL 

TEKNİPEDİA

Technipedia ile, sahip olduğumuz know-how birikimini sizlerle paylaşıyoruz. Burada doğrudan işin uzmanları tarafından sunulan en doğru uzmanlık bilgilerine ulaşabilirsiniz.

MOTORSERVICE APP

Ürünlerimiz ile ilgili en güncel bilgilere ve hizmetlere en hızlı ve kolay şekilde erişin.

SOSYAL MEDYA

Her zaman güncel



HEADQUARTERS:**MS Motorservice International GmbH**

Wilhelm-Maybach-StraÙe 14–18
74196 Neuenstadt, Germany
www.ms-motorservice.com

BF Engine Parts Motor Parçaları**Diş Tic. Ve Paz. San. Ve Tic. Ltd. Şti.**

Helis Beyaz Ofis İş Merkezi / A Blok -No 311
Selvili Sokak No 2
Yeşilbağlar Mahallesi
34893 Pendik – İstanbul / Türkiye
Telefon: +90 216 488 18 70
Faks: +90 216 488 18 72
bfep.ms-motorservice.com.tr