

## ***TELEPÍTÉSI UTASÍTÁSOK A OLAJCSERE-KÉSZLETEK A KÖVETKEZŐKHÖZ AUTOMATA SEBESSÉGVÁLTÓKHOZ***

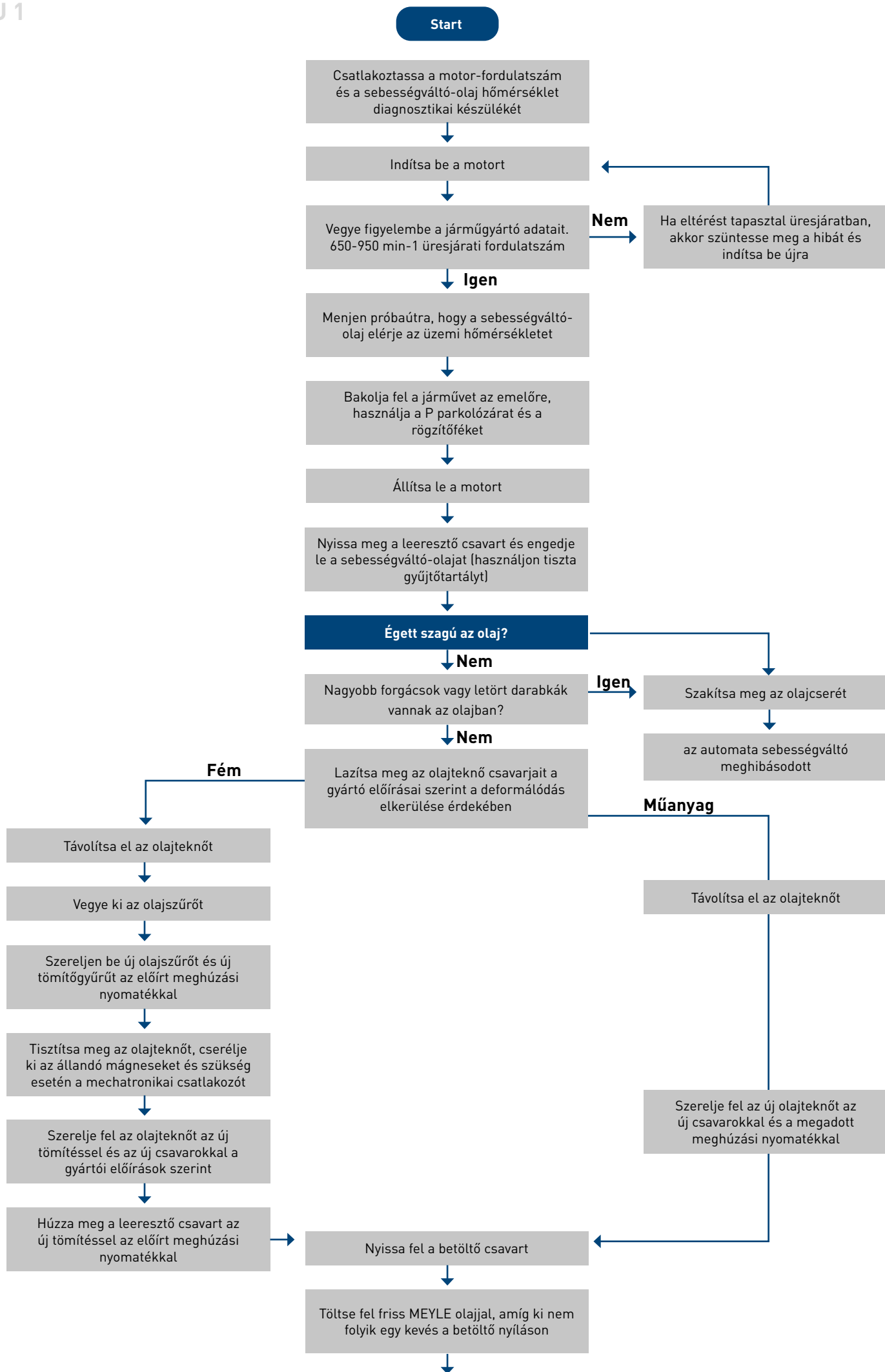
**/ MEYLE Nem. 300 135 0001 | 300 135 0002 | 300 135 1005  
300 135 1006 | 100 135 0001 | 100 135 0002 | 100 135 0004**

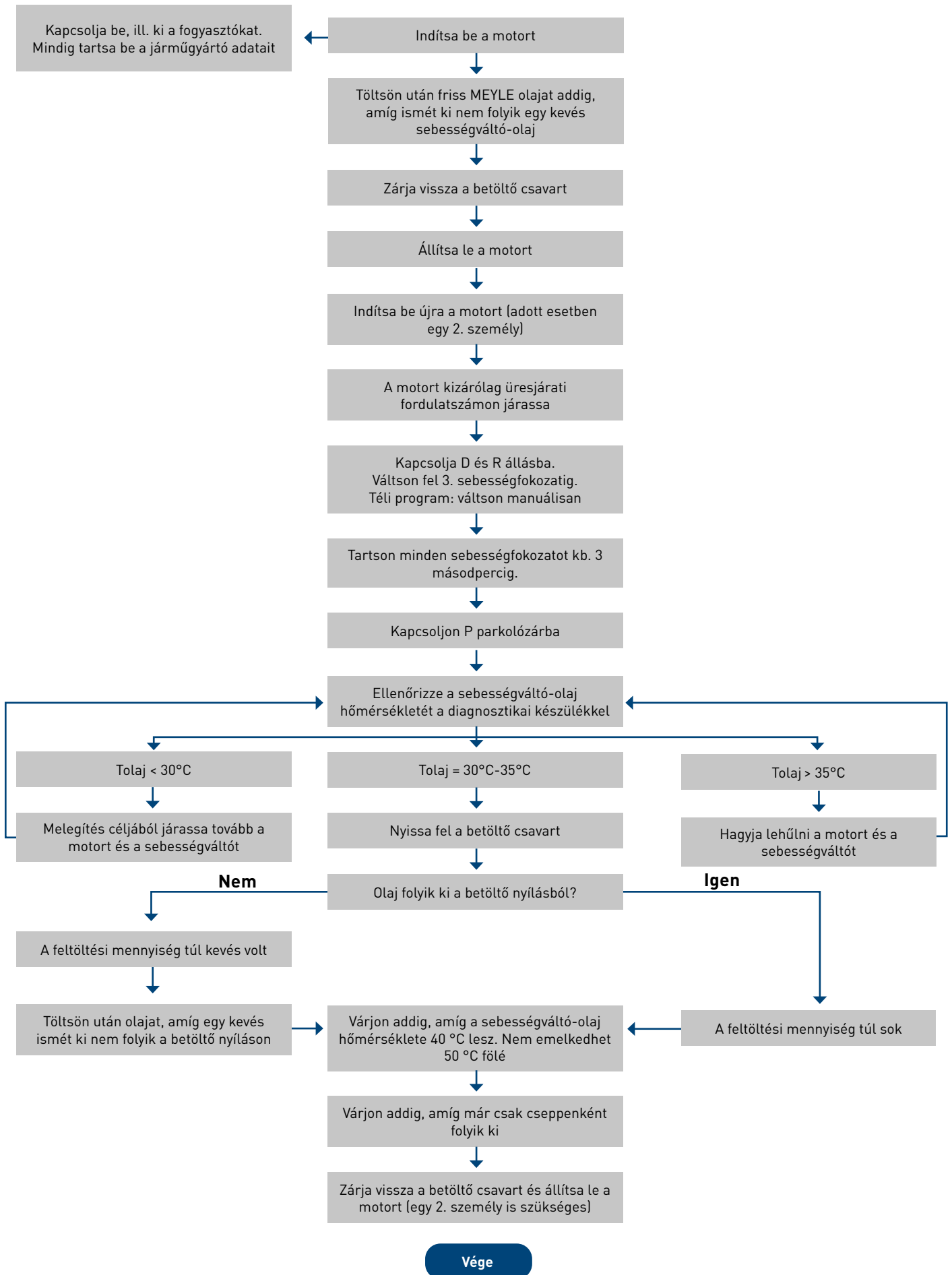
**/ Röviden nem. MOK0019 | MOK0020 | MOK0035 | MOK0037  
MOK0007 | MOK0008 | MOK0051**

Sebességváltó típusa

***5HP19 | 5HP19 FL | 5HP19 FLA | 5HP24 | 5HP24 A  
5HP30 | 6HP26 | 6HP26 X | 6HP32 | 6HP26 A61***

**!** Csak képzett szakemberek szerelhetik be.  
Kövesse a jármű gyártójának utasításait  
kövesse.





**Figyelem:** különböző sebességváltó típusoknál elkerülő szelep lehet beépítve, amely az olajhűtő irányába nyitja és zárja az olajkört. Ezért a próbaút akkor tekinthető elégségesnek, ha a sebességváltó-olaj hőmérséklete elérte legalább a 75 °C-ot. A próbaút után hagyja lehűlni a sebességváltót és ellenőrizze újból az olajsíntet, majd szükség esetén korrigálja.