

Instrucciones de montaje para kits cambio de aceite para cajas de cambio automáticas

Nº MEYLE: 300 135 1004 | 100 135 0003

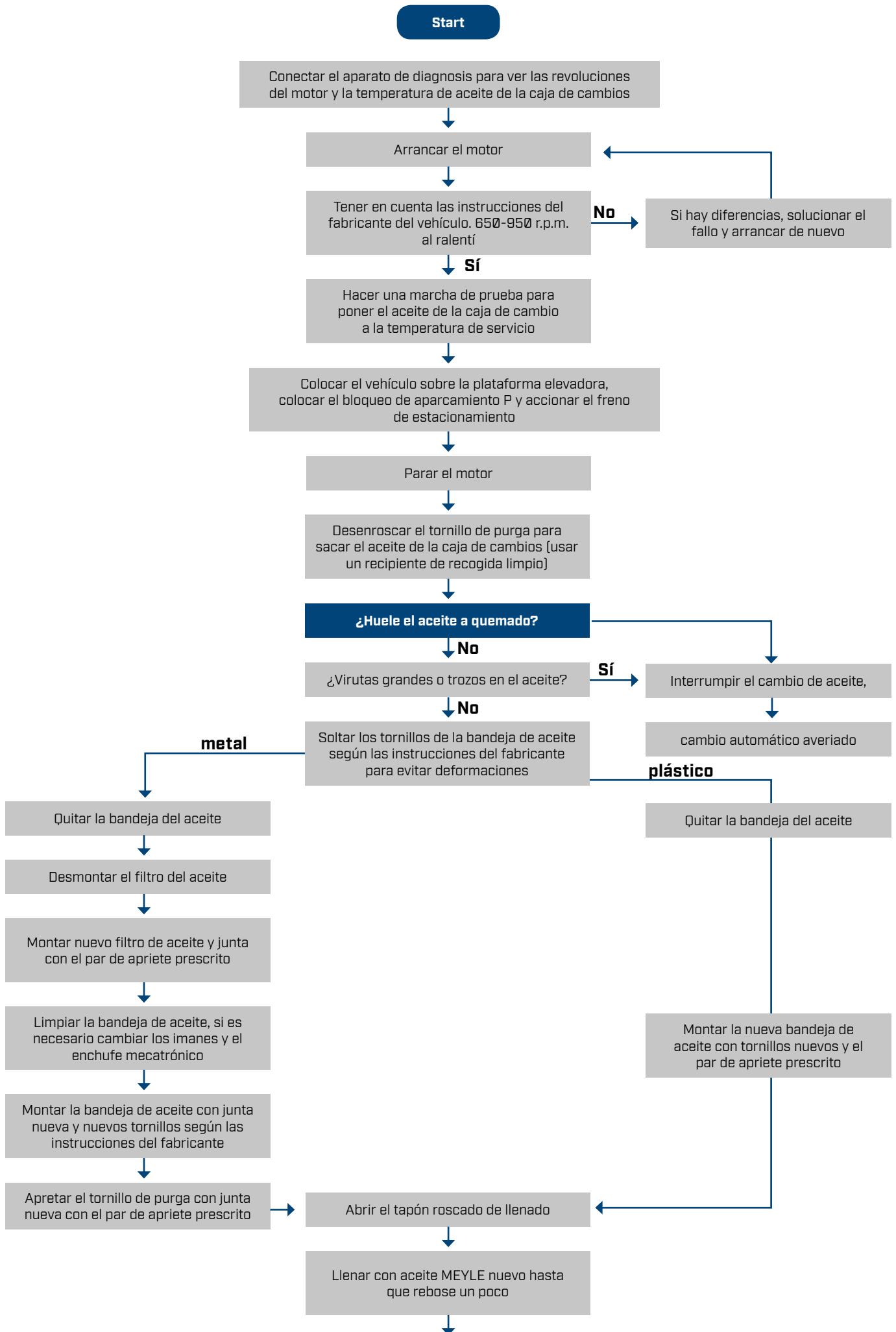
Núm. corto: MOK0034 | MOK0009

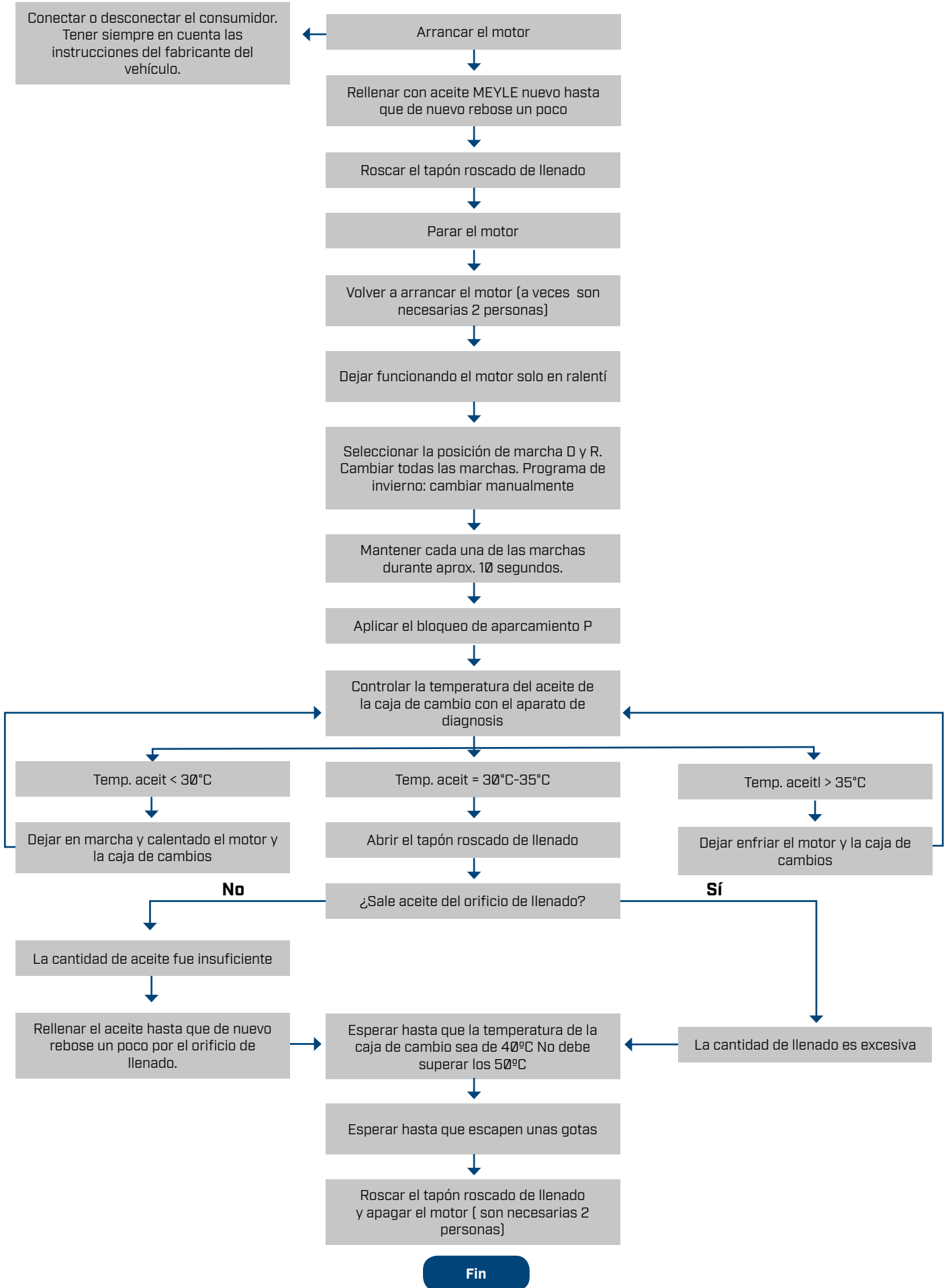
Gear types

6HP19 | 6HP19X | 6HP21 | 6HP21X | 6HP19A



El montaje sólo debe realizarse por un técnico instruido. Siga exactamente las indicaciones del fabricante del vehículo.





Atención: En diversos tipos de cajas de cambio puede estar montada una válvula de bypass, la cual abre o cierra el circuito de aceite al enfriador de aceite. Por ello, con una prueba de marcha suficiente la temperatura del aceite de la caja de cambios deberá alcanzar mín. 75°C. Después de la prueba de marcha dejar enfriar la caja de cambios y controlar de nuevo o corregir el nivel del aceite.