

Cambio del materiale delle superfici di scorrimento del galoppino 531 0148 10

Fabbricante:

Citroën, Fiat, Lancia, Peugeot

Modello:

- **Citroën** Berlingo, C5, C8, Evasion, Jumpy, Xantia, XM, Xsara, ZX
- **Fiat** Scudo, Ulysse
- **Lancia** Phedra, Zeta
- **Peugeot** 206, 306, 307, 406, 605, 806, 807, Expert, Partner

Codice LuK-AS: 531 0148 10

OE Numero:

- **Citroën** 5751.29
96 188 885
- **Fiat** 96 188 885 80
- **Peugeot** 5751.29
95 577 787

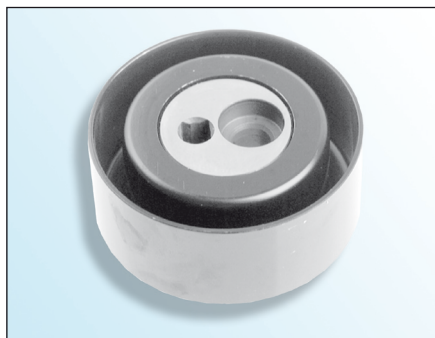


Figura 1: Galoppino in metallo

A causa della costante evoluzione dei nostri prodotti la superficie metallica di scorrimento del galoppino **531 0148 10** è stata sostituita con plastica.

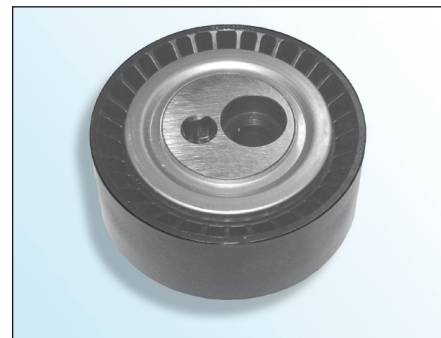


Figura 2: Galoppino in plastica

La modifica tecnica comporta una riduzione del peso. Le altre caratteristiche tecniche rimangono invariate.

I corrispondenti ricambi sono riportati nel nostro catalogo on-line all'indirizzo www.Schaeffler-Aftermarket.com o www.RepXpert.com.

Versione 05.2008
INA 0006

Con riserva di modifiche tecniche
© 2008 LuK-Aftermarket Service oHG

Per ulteriori informazioni:

Schaeffler Italia S.r.l.
Strada Provinciale 229 km 17 • 28015 Momo (NO)
e-mail: automotiveaftermarket.it@schaeffler.com
<http://www.schaeffler-aftermarket.it> • <http://www.schaeffler.it>

