



SERVICE INFO – INA 0010



Az 531 0280 10 számú feszítőgörgő szemmel látható eltérése

Gyártók:	Fiat, Lancia
Modellek:	
Fiat	Brava, Bravo, Doblo, Marea, Multipla, Palio, Siena, Stilo
Lancia	Dedra, Delta II, Lybra
Motor:	1.6 16V
LuK-AS sz.:	531 0280 10
OE sz.:	7173 4799 4641 6489 (lecserélve) 4679 2898 (lecserélve)



1. ábra: OE típus

A fent nevezett modelleknél két különböző feszítőgörgő-típus lehet beszerelve.

Útmutatás:

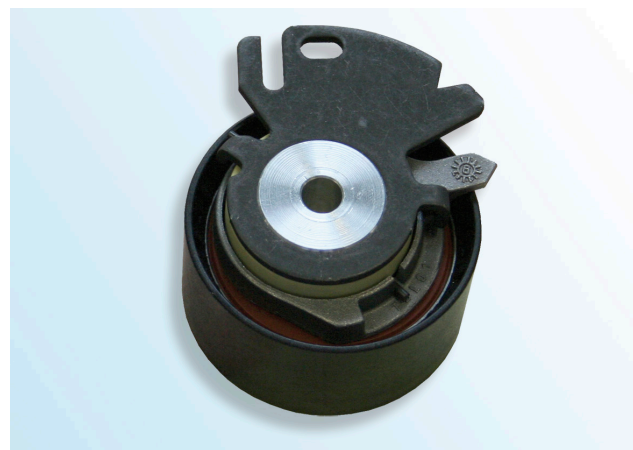
Mindkét fajta feszítőgörgő típus elfogadott a jármű gyártója által.

1. ábra: a gyártó által beépített feszítőgörgőt mutatja.

Ez a feszítőgörgő is a LuK-AS által szállított a pótalkatrész piacon.

A fogasszíj cseréje és a fogasszíj feszítésének beállítása a gyártó előírásai szerint történik!

2. ábra: a gyártó által biztosított pótalkatrész feszítőgörgőt mutatja.



2. ábra: OES típus

Ügyeljenek a jármű gyártójának előírásaira!

Többet szeretne? Tudunk segíteni!

www.repxpert.com

Szerviz Központ: 00800 1 753-3333*

* díjmentes telefonszám, H-P: 8.00–17.00 óra között

aftermarket.hu@schaeffler.com

<https://aftermarket.schaeffler.hu>