
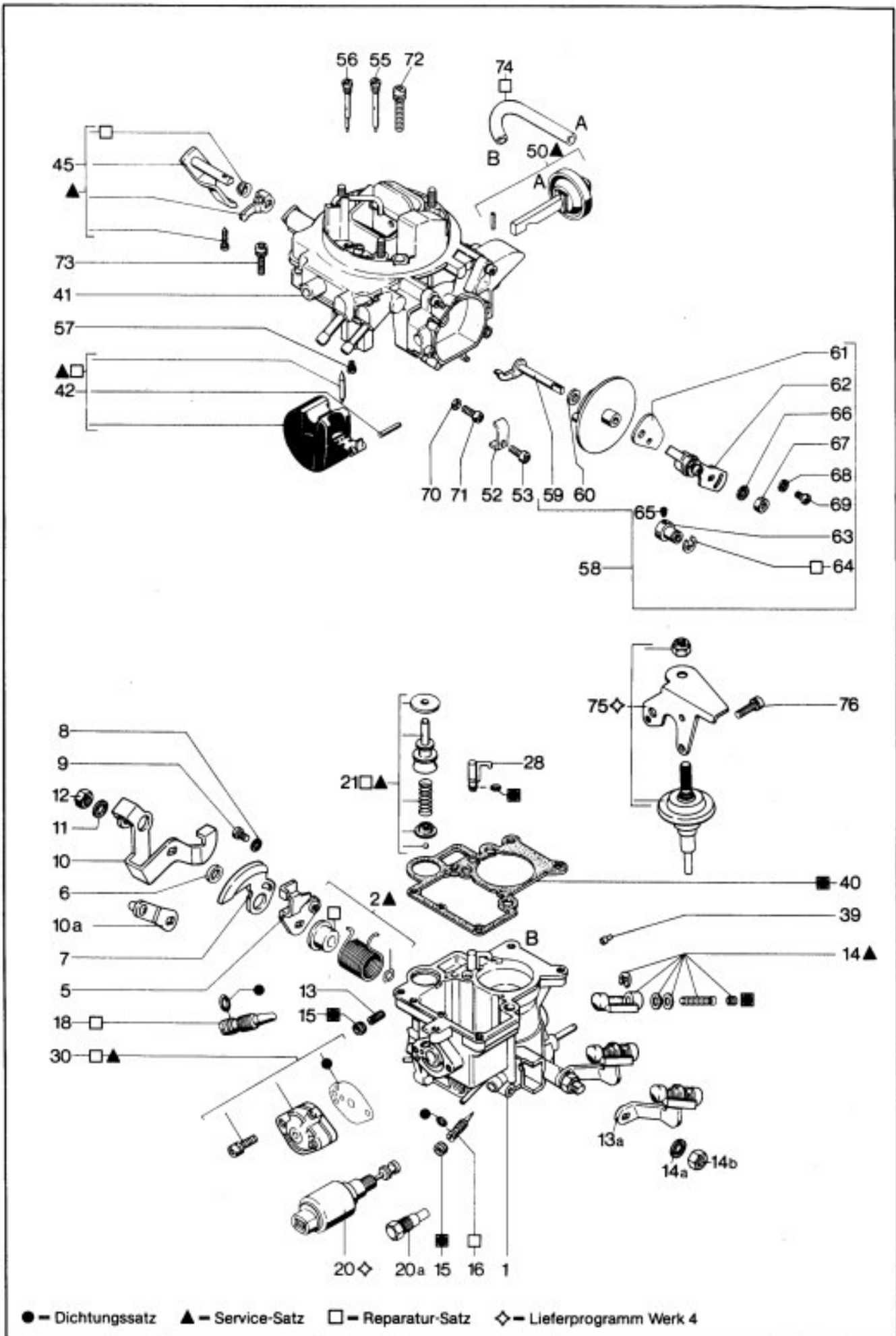


|  | | VERGASER-KENNBLETT Normaleinstellung und Ersatzteilliste | | Registrier-Nr | | | | | |
|---|-----------------------------------|--|---|-------------------------------------|-----------------------------|-------------------------|-------|------------|-----------|
| | | | | 008 51/1 | | | | | |
| | | | | VIEP 04.84 | | | | | |
| Vergaser 32 - 1 B 1 | | Kadett D 12 ST | Corsa/Kadett D 12 ST | Fahrzeug OPEL Corsa/Kadett D | | | | | |
| Bestell-Nr | 7.17625.07 | 7.17625.09 | Kadett D 12 ST Corsa/Kadett D 12 ST ab Baujahr 08.82 - 12.82 04.83 - /01.83 - Motordaten: 40 kW (55 PS) bei n = 5600/min. 1200 cm ³ | | | | | | |
| Fabrik-Nr | 9 276 961 | 9 276 983 | | | | | | | |
| Typenschild-Farbe | weiß | weiß | | | | | | | |
| Fertigungszustand | - | - | | | | | | | |
| Ab Fertigungsdatum | 2 354 | 3 095 | | | | | | | |
| | | 7.17625.07 | 7.17625.09 | | | | | | |
| Lufttrichter (mm Ø) K | 23 | 23 | Schwimmernadelventil m. Stift (mm Ø) P | 1,5 | 1,5 | | | | |
| Hauptdüse Gg | X105 | X105 | Schwimmengewicht (gr.) ±0,5 | 7,2 | 7,2 | | | | |
| Luftkorrektur a | 75 | 57,5 | Schwimmerjustierung (mm) ±1,0 | 27 | 27 | | | | |
| Leerlauf-/Luftdüse g/u | 47,5/140 | 47,5/140 | Kaltstarteinstellung (mm) ±0,05 | 0,65 | 0,65 | | | | |
| Zusatzkraftstoff-/Luftdüse | 42,5/147,5 | 42,5/147,5 | (Drosselklappenspalt) | | | | | | |
| Anreicherung/ Teillast o | 57,5 | 70 | Starterklappenspalt (mm) ±0,2 | 2,8 | 3,2 | | | | |
| Anreicherung/ Vollast/Höhe o | - | 70 | Einspritzmenge (cm ³ /Hub) ±0,15 | 0,6 | 0,6 | | | | |
| Einspritzrohr (mm Ø) i | 0,3/0,3 | 0,3/0,3 | | | | | | | |
| Bid | Benennung | Stück | Bestell-Nr | Bemerkung | Bid | Benennung | Stück | Bestell-Nr | Bemerkung |
| 1 | Vergasergehäuse | kein Ersatzteil | | | 65 | Gewindestift | 1 | 3.37768.00 | |
| 2 | Satz-Drehfeder | 1 | 4.07284.11 | | 66 | Sicherungsscheibe | 1 | 3.33844.00 | |
| 5 | Hebel | 1 | 3.36008.06 | | 67 | Sechskantmutter | 1 | 3.02540.00 | |
| 6 | Distanzbuchse | 1 | 3.29418.00 | | 68 | Sicherungsscheibe | 1 | 3.32308.00 | |
| 7 | Kurvenhebel | 1 | 5.18790.00 | | 69 | Linsenschraube | 1 | 3.36669.04 | |
| 8 | Sicherungsscheibe | 1 | 3.32308.00 | | 70 | Scheibe | 3 | 3.01318.05 | |
| 9 | Linsenschraube | 1 | 3.36669.04 | | 71 | Linsenschraube | 3 | 3.36668.14 | |
| 10a | Drosselhebel | 1 | 5.18818.02 | | 72 | Linsenschraube | 2 | 5.19227.24 | |
| 11 | Sicherungsscheibe | 1 | 3.25312.00 | | 73 | Linsenschraube | 2 | 5.19227.14 | |
| 12 | Sechskantmutter | 1 | 3.30887.00 | | 74 | Schlauch | 1 | 3.35112.00 | |
| 13 | Gewindestift | 1 | 3.24874.00 | | | | | | |
| 13a | Hebel | 1 | 5.18828.00 | | | | | | |
| 14 | Satz-Einstellschraube | 1 | 5.18811.00 | | | | | | |
| 14a | Scheibe | 1 | 3.25312.00 | | | | | | |
| 14b | Sechskantmutter | 1 | 3.30887.00 | | | | | | |
| 15 | Stopfen | 2 | 3.34520.00 | | | | | | |
| 16 | Gemischregulierschraube | 1 | 5.11282.01 | | | | | | |
| 18 | Regulierschraube | 1 | 5.17888.04 | | | | | | |
| 21 | Satz-Pumpenkolben | 1 | 4.07246.03 | | | | | | |
| 28 | Einspritzrohr Nr. 26 (i) | 1 | 5.18542.14 | | | | | | |
| 30 | Satz-Teillast-anreicherungsventil | 1 | 4.07248.19 | | | | | | |
| 40 | Vergaserdeckeldichtung | 1 | 3.36047.02 | | | | | | |
| 41 | Vergaserdeckel | 1 | 5.17985.19 | 7.17625.07 | | | | | |
| 41 | Vergaserdeckel | 1 | 5.17985.52 | 7.17625.09 | | | | | |
| 42 | Satz-Schwimmer | 1 | 4.07266.12 | | | | | | |
| 45 | Satz-Pumpenhebel | 1 | 4.07243.00 | | | | | | |
| 50 | Satz-Pulldowndose | 1 | 4.07268.03 | | | | | | |
| 52 | Schelle | 1 | 3.33792.00 | | | | | | |
| 53 | Linsenschraube | 1 | 3.36669.12 | | | | | | |
| 55 | Leerlauf-/Luftdüse (g/u) | 1 | 5.18492.20 | | | | | | |
| 56 | Zusatzkraftstoff-/Luftdüse | 1 | 5.18491.13 | | | | | | |
| 57 | Hauptdüse (Gg) | 1 | 3.33124.31 | | | | | | |
| 58 | Starterdeckel | 1 | 5.18587.14 | | | | | | |
| 59 | Welle | 1 | 5.18577.03 | | | | | | |
| 60 | Scheibe | 1 | 3.36016.00 | | | | | | |
| 61 | Kurvenscheibe | 1 | 3.36013.05 | | | | | | |
| 62 | Starterhebel | 1 | 5.18579.02 | | | | | | |
| 63 | Klemmrolle | 1 | 3.37769.00 | | | | | | |
| 64 | Spanning | 1 | 3.27924.00 | | | | | | |
| | | | | | | ● und ■ = Dichtungssatz | 1 | 4.01246.00 | |
| | | | | | | □ und ■ = Reparatursatz | 1 | 4.02858.01 | |
| Tl. 156 | | | | | Serv.-Anweisung: 4/1 08-4.1 | | | | |



Nur im Text angesprochene Teile gehören zum Lieferumfang des entsprechenden Vergasers.