

Blue Print ADBP800324

Adattabile a:
Toyota Echo and Yaris 1

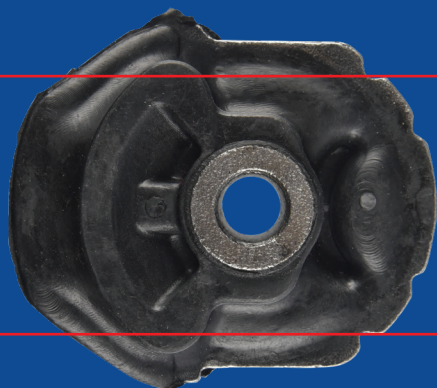


Figura 1

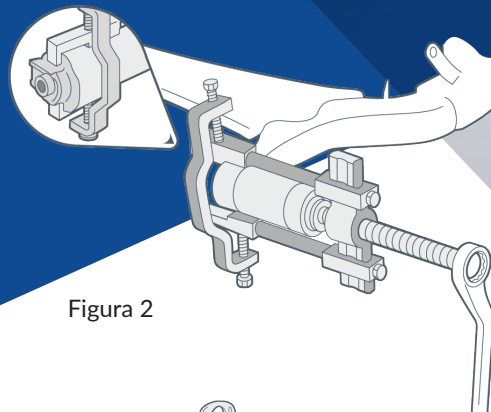


Figura 2

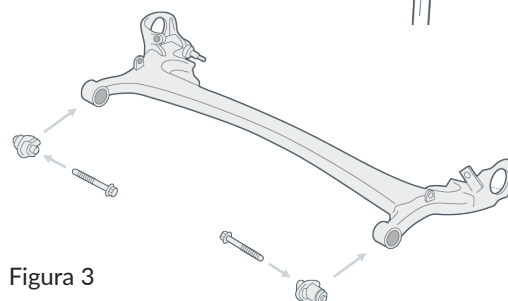


Figura 3

Supporto Assale

Problema

Usura irregolare degli pneumatici e incoerenza della manovrabilità del veicolo.

Causa

La gomma del supporto assale è usurata e deteriorata, causando un disallineamento dell'assale.

Soluzione

Per una riparazione affidabile, si consiglia di sostituire entrambi i supporti dell'assale. A tal fine, è necessario smontare l'intero assale posteriore dal veicolo.

Rimuovere le ruote posteriori. Bloccare i tubi flessibili dei freni posteriori e scollegare i tubi dei freni dai freni posteriori.

Scollegare i sensori di velocità delle ruote dell'ABS e i cavi del freno di stazionamento dalla trave dell'assale. Scollegare e rimuovere gli ammortizzatori e le molle stradali.

Abbassare la trave dell'assale e scollegarla dalla carrozzeria del veicolo.

Per rimuovere il supporto della trave dell'assale, segnare innanzitutto l'allineamento della boccola all'assale. (Fig. 1)

Con uno scalpello e un martello adatti, piegare le due porzioni del lato piatto interno della boccola, quindi, con un attrezzo di pressione adatto, spingere la boccola fuori dal supporto dell'assale. (Fig. 2)

Pulire tutte le superfici di accoppiamento in modo che siano prive di corrosione e detriti stradali. Allineare la nuova boccola per garantire il corretto orientamento prima di premere il nuovo supporto nell'assale; ripetere l'operazione per l'altro lato. (Fig. 3)

Una volta sostituiti i nuovi supporti della trave dell'assale, rimontare l'assale completo sul veicolo, compresi tutti i fissaggi, le sospensioni e i componenti dei freni.

Serrare i bulloni di montaggio del semiasse a 82 Nm con la sospensione posteriore in posizione neutra.

Rimuovere le fascette dei tubi dei freni e spurgare l'impianto frenante dall'aria.

Rimontare le ruote e controllare l'allineamento dell'assale.

Per ulteriori informazioni tecniche, visitare il sito: partsfinder.bilsteingroup.com