

**PI 1641**  
Nur für Fachpersonal!  
1/1

# PRODUCT INFORMATION

## MONTAGEWERKZEUG KRAFTSTOFFPUMPEN

### LEICHTERER AUSTAUSCH VON IN-TANK-PUMPEN

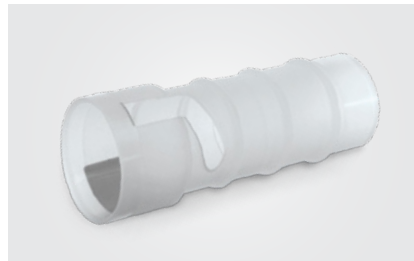
Fahrzeug	Produkt	Pierburg Nr.
Diverse BMW- und VW-Modelle	Werkzeug für Kraftstoffpumpen	120000514004

Bei vielen modernen Fahrzeugen ist die eigentliche Kraftstoffpumpe Teil eines Kraftstofffördermoduls, das im Falle eines Austausches mit Anbauten wie Druckregler und Füllstandsgeber im Kraftstofftank sitzt.

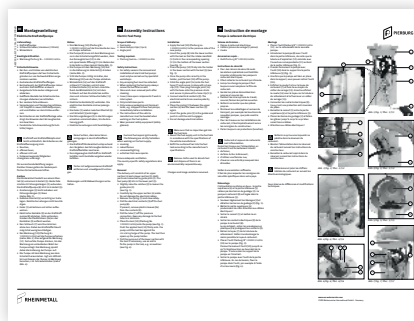
Motorservice bietet eine Reihe von Ersatzpumpen an, bei denen nicht das komplette Kraftstofffördermodul ersetzt werden muss – nur die Kraftstoffpumpe selbst wird ausgetauscht.

Mit dem Montagewerkzeug für die Kraftstoffpumpe (Pierburg Nr. 120000514004) gelingt ein Austausch zudem einfach und schnell.

Das Werkzeug dient zum leichteren Herauslösen der unten aufgeführten elektrischen Kraftstoffpumpen aus dem Kraftstofffördermodul.

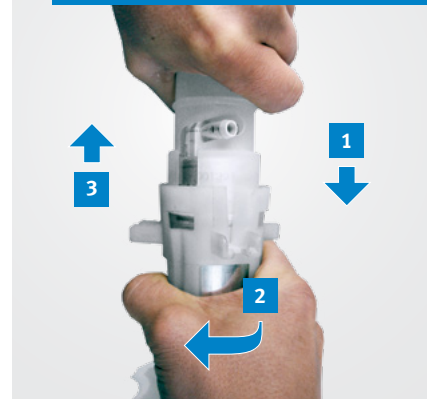


Pierburg Nr. 120000514004



Den Kraftstoffpumpen liegt jeweils eine Montageanleitung bei, die den Austausch anschaulich beschreibt.

So einfach geht der Ausbau:  
Werkzeug aufsetzen, drehen und die Kraftstoffpumpe aus der Halterung ziehen.



Das Werkzeug spreizt die Halterungen auf, welche die Kraftstoffpumpe im Kraftstofffördermodul fixieren. Bei Kraftstoffpumpen mit abgewinkeltem Druckstutzen funktioniert dies besonders einfach.

#### DAS WERKZEUG KANN FÜR FOLGENDE KRAFTSTOFFPUMPEN VERWENDET WERDEN:

Pierburg Nr.	Passend für	Modell
7.07795.17.0	BMW	5er (E39)
7.07795.18.0	BMW	X5 (E53)
7.22013.61.0	BMW	M5 (E39)
7.22013.69.0	BMW	7er (E65 / 66 / 67)
7.28303.60.0	Volkswagen	Golf IV / V, Passat 1.9 / 2.0 TDI

Pierburg Nr.	Passend für	Modell
7.28303.70.0	Audi	A4
	BMW	520d, 525d, 530d
7.50138.01.0	BMW	X5 (E53)
7.50111.60.0	Volkswagen	Fox 1.4 TDI, Passat 1.9 / 2.0 TDI, Tiguan 2.0 TDI

Änderungen und Bildabweichungen vorbehalten. Zuordnung und Ersatz, siehe die jeweils gültigen Kataloge, TecDoc-CD bzw. auf TecDoc-Daten basierende Systeme.