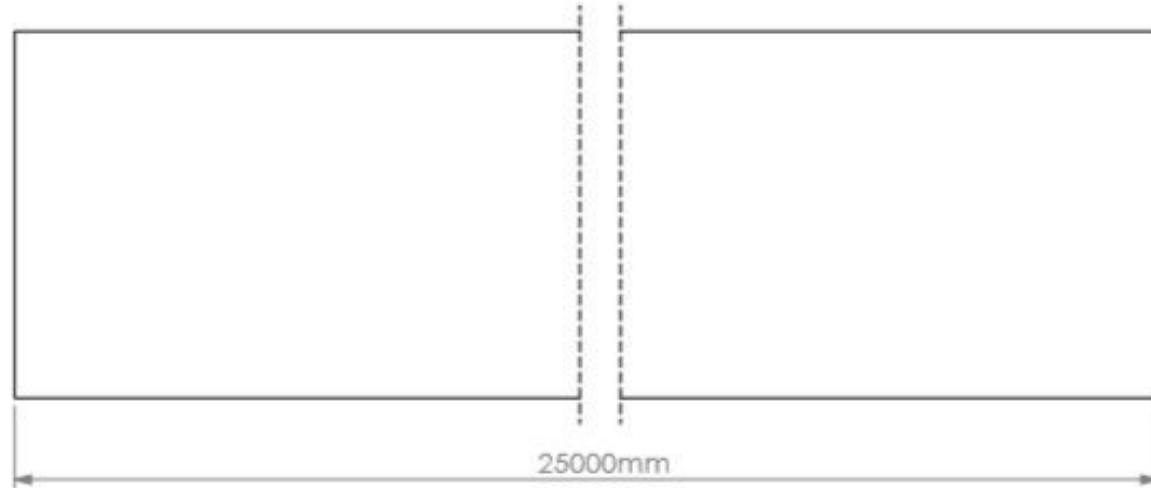
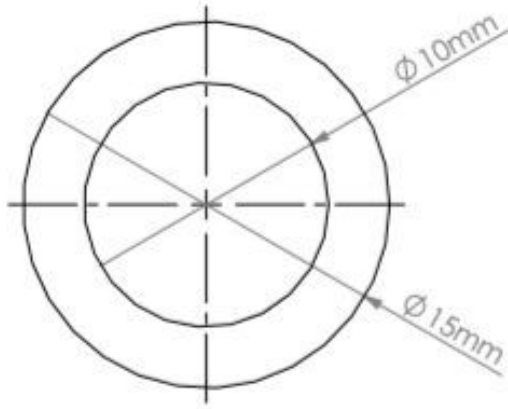


Kullanım Alanı: Yedek parça olarak otomotiv endüstrisinde basınçsız yakıt, dizel, benzin, yağ, mineral ve glikol esaslı sıvı sistemlerinde kullanılır.
Usage Area : Usable as spare parts for fuel, diesel, gasoline, oil, lubricants, mineral and glycol based liquid systems without pressure in automotive industry.

Özellikleri : Çalışma Sıcaklığı "-35°C ile +90°C arasındadır. Tepe sıcaklığı : +110°C'dir.
Features : Operating Temperature "-35°C to +90°C". Peak temperature : +110°C.



Bu doküman tüm hakları İBRAŞ KAÜÇUK Otomotiv Yan Sanayi ve Tic. AŞ.'e aittir. İBRAŞ KAÜÇUK Otomotiv Yan Sanayi ve Tic. AŞ.'nin yazılı izni olmadan kısmen veya tamamen kullanılamaz, 3. şahıslara verilemez.
All rights of this document reserved by İBRAŞ KAÜÇUK. This drawing can not be copied, distributed and used for any purpose without written permission at İBRAŞ KAÜÇUK.

Ölçek	Scale	Toleranslar / Tolerances	Malzeme / Material			Tarih / Date
3:1	(mm) 3:1					
Sayfa No / Page No		Belirtilmeyen toleranslar DIN ISO 3302-1 M2C'ye göre alınmalıdır.	Nbr	Çizen / Designed by	Kerim Attugeyik	30.01.2019
1/1	A4		Ağırlık / Weight (gr)	Kontrol eden / Controlled by	M. İğdecioğlu	
			3190.68	Onaylayan / Approved by	M. İğdecioğlu	
			Parça Adı / Açıklama	Part Name / Explanation	Parça Kodu	Part Code
			10.00*15.00 mm Yakıt Hortumu (C Tipi)		M16002-0036-0000-00	
					ERP Kodu	ERP Code
					50068467	

Değişiklikler / Revision

Revision No

00

Tarih / Date