



VERGASER-KENNBLATT
Normaleinstellung und Ersatzteilliste

Registrier-Nr
012 212/1.1
VHH61 10.87

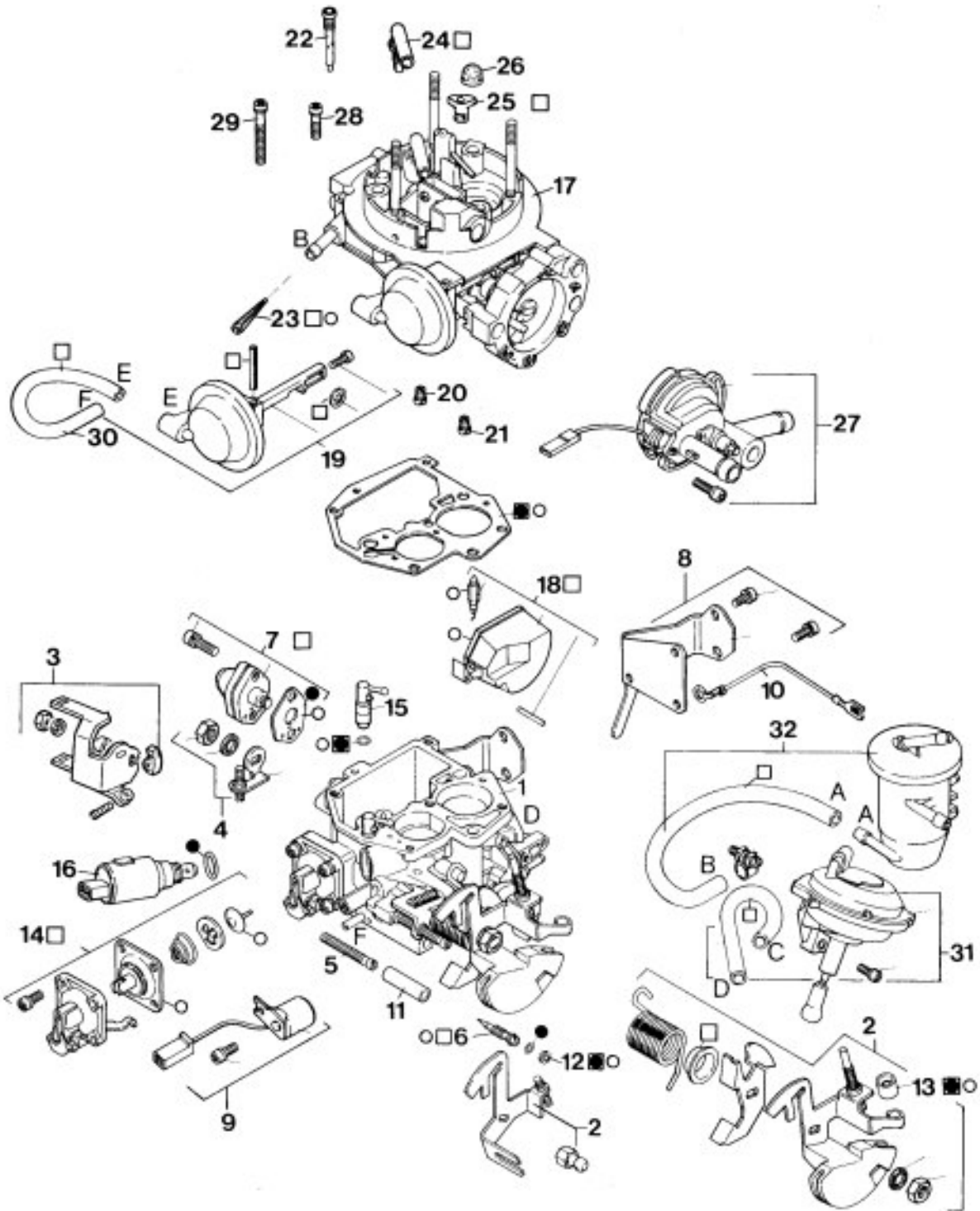
Vergaser 28/30 2E3			Fahrzeug VW - Typ 2, LKW 1900		
Bestell-Nr.	Hand 7.17853.18	Automatik 7.17853.19	Allrad 7.17853.22	ab Baujahr	September 1985
Fabrik-Nr.	025 129 015 H	025 129 015 J	025 129 015 M	Motordaten:	
Typenschild-Farbe	blau/grau	blau/schwarz	grün/schwarz	57 kW (77 PS) bei n = 4600/min 1915 cm ³	
Ab Fertigungsdatum	5 240	5 240	5 240		

	I. Stufe			II. Stufe			
	7.17853.18/.22	.19					
Lufttrichter (mm Ø)	K	22	22	26	Schwimmernadelventil m. Stift	P	2,5
Hauptdüse	Gg	X102,5+	X102,5+	-X110	Schwimmergewicht (gr.)	+0,3	8,3
Luftkorrektur	a	50*	50*	45*	Schwimmerjustierung (mm)	±1,0	27,5
Leerlaufkraftstoff-/Luftdüse	45/+125	45/+125			Drosselklappenspalt kalt (mm)	±0,05	1,3
Anreicherung/Teillast	o	0,8	0,8		Drosselklappenanhebung II. Stufe (mm)	+0,02	0,05
Anreicherung/Vollast	o	-	-	0,5	Starterklappenspalt (mm)	+0,2 "a"	2,6
Einspritzrohr	i	0,45	0,3		Starterklappenspalt (mm)	+0,15 "b"	-
Einspritzmenge (cm ³ /Hub) ±0,15	1,35	1,0			Freigabe und Zwangsrücknahme II. Stufe (mm)	+0,2 "y"	0,8
Wide-Open-Kick (bei Vollgas) (mm) ±1,0	3,5	3,5			Schnell-Leerlauf + 100/min (auf der zweithöchsten Stufe)	+0,2 "z"	0,4
Meßklötz	-	-		Nr. 7			2000

Bild	Benennung	Stück	Bestell-Nr.			
			7.17853.	18	19	22
1	Vergasergehäuse		-			
2	Satz Drosselhebel	1	4.07279.	35	36	37
4	Satz Anschlaghebel	1	4.07243.14	x	x	x
5	Einstellschraube	1	3.34598.02	x	x	x
6	Gemischregulierschraube	1	5.11282.01	x	x	x
7	Satz Teillastanreicherungsventil	1	4.07248.06	x	x	x
8	Satz Halter (Gasblasenabscheider)	1	4.07296.03	x	x	x
9	Satz Bypassbeheizung	1	4.07298.01	x	x	x
11	Rohr	1	3.38449.00	x	x	x
12	Stopfen	1	3.34520.00	x	x	x
13	Kappe	1	3.34437.00	x	x	x
14	Satz Pumpe	1	4.07286.22	x	x	x
15	Pumpeneinspritzrohr (i)	1	5.18829.	13	21	13
16	Leerlaufabschaltventil	1	7.20777.01	x	x	x
17	Vergaserdeckel kpl.	1	4.07273.	10	13	19
18	Satz Schwimmer	1	4.07266.22	x	x	x
19	Satz Pulldowndose	1	4.07268.39	x	x	x
20	Hauptdüse I. Stufe (Gg)	1	3.33124.96	x	x	x
21	Hauptdüse II. Stufe (Gg)	1	3.33124.95	x	x	x
22	Leerlaufkraftstoff-/Luftdüse	1	5.18492.91	x	x	x
23	Kraftstoffsieb	1	3.37746.00	x	x	x
24	Rohr (Schwimmerkammerbelüftung)	1	3.37878.01	x	x	x
26	Sieb	1	3.39022.04	x	x	x
27	Starterdeckel kpl.	1	4.07262.54	x	x	x
28	Linsenschraube	2	5.19227.20	x	x	x
29	Linsenschraube	2	5.19227.28	x	x	x
30	Schlauch (Pulldown)	1	3.37357.00	x	x	x
31	Satz Unterdruckdose	1	4.07271.09	x	x	x
32	Satz Gasabscheider	1	4.07303.02	-	-	x
	Dichtungssatz (DS)	1	4.01249.01	x	x	x
	Klein-Reparatursatz (KRS)	1	4.02000.09	x	x	x
	Reparatursatz (RS)	1	4.03291.28	x	x	x

Tl. 174

Serv - Anweisung: 4/1 12-36.1



● = Dichtungssatz ○ = Klein-Reparatursatz □ = Reparatur-Satz