



SI 2070

Uniquement pour professionnels !
1/1

SERVICE INFORMATION

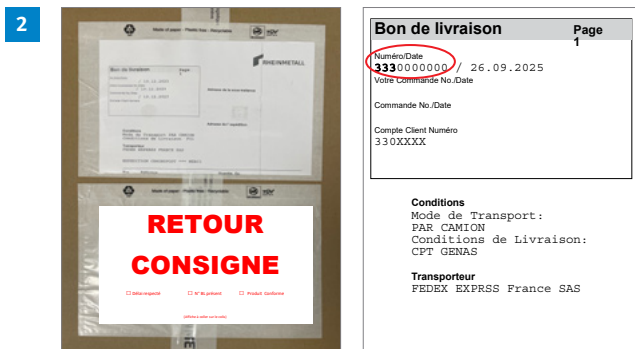
3 RÈGLES D'OR À SUIVRE POUR UN RETOUR DE CONSIGNES RÉUSSI

VOUS AVEZ DES TURBOS CONSIGNÉS À NOUS RETOURNER ? RIEN DE PLUS SIMPLE ! EN SUIVANT LES 3 RÈGLES CI-DESSOUS, VOTRE AVOIR SERA AUTOMATIQUEMENT ÉTABLI. GAGNEZ DU TEMPS EN LES ADOPTANT !



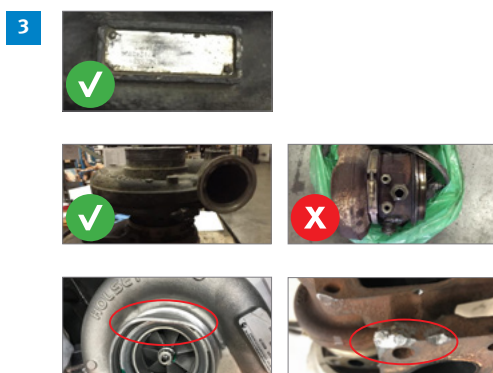
DÉLAI À RESPECTER : 3 MOIS

C'est le délai **maximal** à partir de la date d'édition du BL.



TRAÇABILITÉ

- Afin que votre demande soit traitée rapidement, vous devez nous **fournir le numéro du bon livraison** à 10 chiffres commençant par 333, chaque avoir étant lié à son bon de livraison.
- La mention „**RETOUR CONSIGNE**“ doit être présente **sur le carton** pour être bien redirigé vers le service concerné.
- Le colis doit être expédié **exclusivement à notre dépôt !**
[MS MOTORSERVICE FRANCE - RETOUR CONSIGNE](#)
1 chemin de la Fonderie - Parc de Genève - 69740 GENAS



CONFORMITÉ PRODUIT

- **Plaque présente et conforme**
Votre turbo en retour doit avoir la plaque d'identification originelle. La carcasse doit correspondre au turbo vendu.
- **Turbo non démonté**
Le turbo doit être retourné entièrement complet et non en pièces détachées.
- **Turbo complet**
Aucune pièce ne doit manquer. Aucune trace de choc sur le turbo. Tous dommages ou bosses non opérationnels seront refusés.

Si vous ne remplissez pas ces 3 conditions, nous ne serons pas en mesure de traiter votre demande.