



SI 2223

¡Sólo para personal especializado!

1/1

SERVICE INFORMATION

MONTAJE DE BOMBAS DE ACEITE – LA PRECISIÓN ES UNA OBLIGACIÓN

UN MONTAJE INADECUADO PUEDE DESTRUIR EL MOTOR

Cada vez recibimos más bombas de aceite de Pierburg para turismos de PSA y Stellantis que, a pesar de adjuntar las instrucciones de montaje, no se han montado correctamente.



NOTA

Es imprescindible tener en cuenta las instrucciones de montaje.

Si no se tienen en cuenta las instrucciones de montaje, en el mejor de los casos, solo se dañará la bomba de aceite, pero, en el peor de los casos, se pueden producir daños fatales en el motor debido a una falta de lubricación.

En ambas figuras se pueden ver claramente marcas de roce en las bombas de aceite desmontadas. Debido a un centrado erróneo o a la ausencia de él, la bomba de aceite se leadea o funciona en seco sin aceite, lo que indica que no se ha realizado el centrado descrito en las instrucciones.

Este problema afecta sobre todo a las siguientes bombas de aceite:

- 7.03903.03.0
- 7.04193.02.0
- 7.07381.03.0
- 7.07381.08.0
- 7.07381.12.0

Para montar correctamente las bombas de aceite, en las instrucciones de montaje hay más información sobre:

- Lubricación
- Herramienta de montaje para alinear la bomba de aceite
- Orden y par de apriete de los tornillos

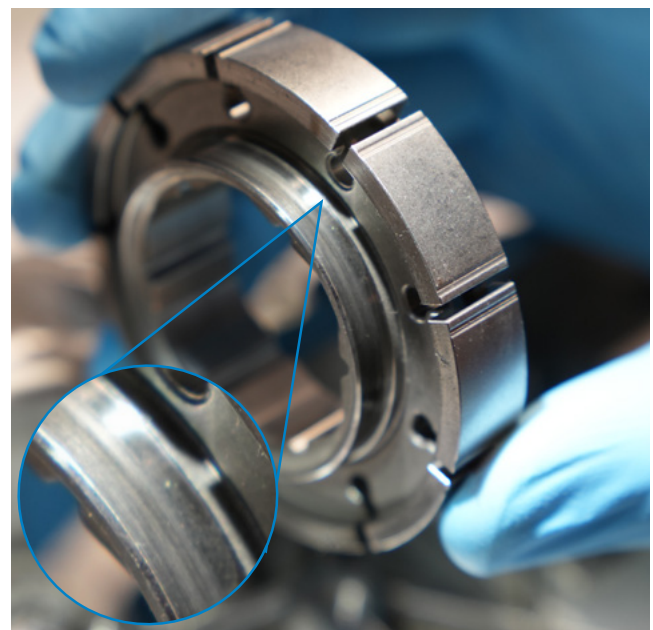


Fig. 1



Fig. 2