



SI 2223

Uniquement pour professionnels !

1/1

SERVICE INFORMATION

MONTAGE D'UNE POMPE À HUILE – LA PRÉCISION EST INDISPENSABLE

UN MONTAGE INCORRECT PEUT ENTRAÎNER LA DESTRUCTION DU MOTEUR

Nous recevons de plus en plus souvent des pompes à huile Pierburg pour voitures particulières PSA et Stellantis qui n'ont pas été montées correctement malgré les instructions de montage fournies.



REMARQUE

Respecter impérativement les instructions de montage.

Si les instructions de montage ne sont pas respectées, dans le meilleur des cas, seule la pompe à huile sera endommagée, mais dans le pire des cas, un manque de lubrification peut entraîner des dommages irréversibles au moteur. Les deux illustrations montrent des traces de frottement visibles sur les pompes à huile démontées. En raison d'un centrage manquant ou incorrect, la pompe à huile se bloque ou fonctionne à sec sans huile. Ce sont des indications claires que le centrage décrit dans les instructions n'a pas été effectué.

Cela concerne principalement les pompes à huile suivantes :

- 7.03903.03.0
- 7.04193.02.0
- 7.07381.03.0
- 7.07381.08.0
- 7.07381.12.0

Pour monter correctement les pompes à huile, vous trouverez dans les instructions de montage des informations supplémentaires sur :

- La lubrification
- Les outils de montage permettant d'aligner la pompe à huile
- L'ordre de serrage et le couple de serrage des vis

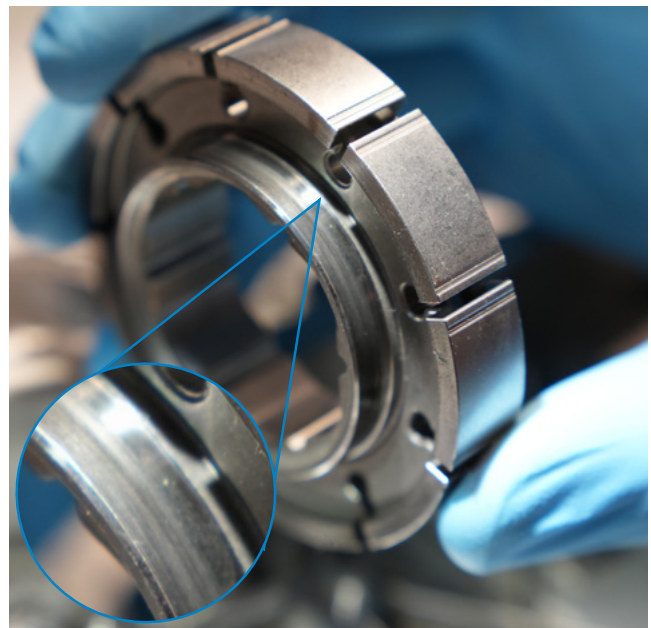


Fig. 1



Fig. 2