



SI 2223

Solo per personale esperto!

1/1

SERVICE INFORMATION

MONTAGGIO DELLA POMPA DELL'OLIO – LA PRECISIONE È OBBLIGATORIA

UN MONTAGGIO NON ESEGUITO A REGOLA D'ARTE PUÒ DANNEGGIARE IL MOTORE

Sempre più spesso, le pompe a olio di Pierburg per autovetture di PSA e Stellantis non vengono montate correttamente, nonostante le istruzioni di montaggio in dotazione.



NOTA

Osservare assolutamente le indicazioni per il montaggio.

Se non si osservano le istruzioni di montaggio, nel migliore dei casi si danneggia solo la pompa dell'olio, nel peggiore dei casi si possono verificare danni irreparabili al motore a causa della mancanza di lubrificazione.

In entrambe le figure si notano evidenti segni di usura sulle pompe dell'olio smontate. A causa del centraggio mancante o difettoso, la pompa dell'olio si inclina o funziona a secco senza lubrificazione. Queste sono chiare indicazioni che il centraggio descritto nelle istruzioni non è stato eseguito.

Ciò riguarda in particolare le seguenti pompe dell'olio:

- 7.03903.03.0
- 7.04193.02.0
- 7.07381.03.0
- 7.07381.08.0
- 7.07381.12.0

Per montare correttamente le pompe dell'olio, fare riferimento alle istruzioni di montaggio per ulteriori informazioni su:

- Lubrificazione
- Utensili di montaggio per allineare la pompa dell'olio
- Sequenza e coppia di serraggio delle viti

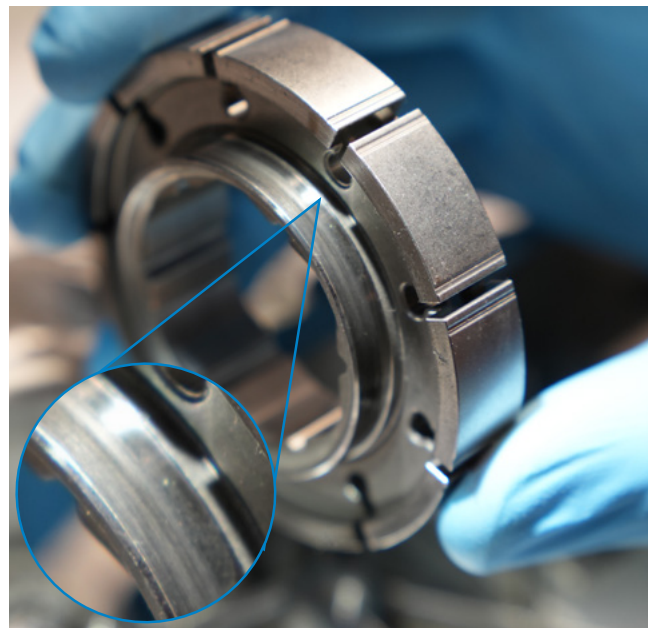


Fig. 1



Fig. 2