



SI 2223

Só para técnicos especializados!

1/1

## SERVICE INFORMATION

# INSTALAÇÃO DA BOMBA DE ÓLEO – PRECISÃO NÃO SE DISCUTE

## A INSTALAÇÃO INADEQUADA PODE DESTRUIR O MOTOR

Cada vez mais recebemos bombas de óleo da Pierburg para carros de passageiros da PSA e da Stellantis que, apesar das instruções de instalação que as acompanham, não foram instaladas corretamente.



### NOTA

É imprescindível sempre seguir as instruções de instalação.

Quando as instruções de instalação não são seguidas, a bomba de óleo, na melhor das hipóteses, será apenas danificada; já no pior cenário, o motor pode ser danificado gravemente devido à lubrificação insuficiente.

As duas imagens mostram sinais claros de abrasão nas bombas de óleo desmontadas. Devido à falta de centralização ou centralização deficiente, a bomba de óleo inclina ou funciona a seco. Essas são indicações claras de que a centralização descrita nas instruções não foi executada.

Isso se aplica especialmente às seguintes bombas de óleo:

- 7.03903.03.0
- 7.04193.02.0
- 7.07381.03.0
- 7.07381.08.0
- 7.07381.12.0

Para instalar as bombas de óleo corretamente, consulte as instruções de instalação para obter mais informações sobre:

- Lubrificação
- Ferramenta de encaixe para alinhar a bomba de óleo
- Sequência de aperto e de torque de aperto dos parafusos

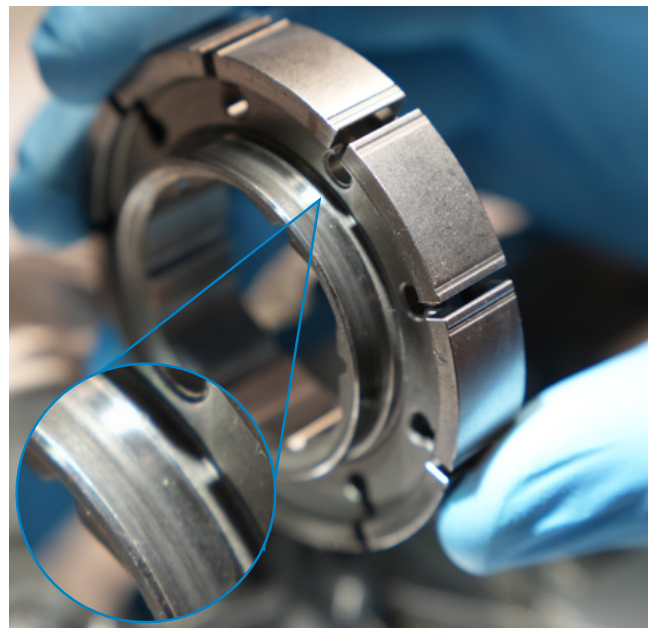


Fig. 1



Fig. 2