



## SERVICE INFO – LuK 0011



# Výměna čerpadla posilovače řízení

V automobilech jsou používány dva rozdílné typy konstrukce čerpadel posilovače řízení:

- Čerpadla s integrovaným omezovacím tlakovým ventilem (interní)
- Čerpadla bez omezovacího tlakového ventilu (externí ventil omezení tlaku)

Externí ventily omezení tlaku jsou vestavěny do převodovky řízení nebo do přívodního hydraulického vedení. Opticky je možné oba typy čerpadel identifikovány pouze podle typového štítku.

### Upozornění:

ZF Lenksysteme je registrované obchodní označení společného podniku firem Robert Bosch GmbH a ZF Friedrichshafen AG. Uvedená čísla položek slouží výhradně pro účely porovnání.

Omezovací tlakový ventil zajišťuje, aby čerpadlo posilovače řízení v žádném provozním stavu servořízení netlačilo do uzavřenému systému a nevznikl tak příliš velký tlak. Jestliže je omezovací tlakový ventil nefunkční, tlačí čerpadlo kapalinu do systému dokud nepoškodí některý díl servořízení.

Oba typy konstrukce mají v závislosti na výrobci čerpadla následující odlišnosti typových štítků:



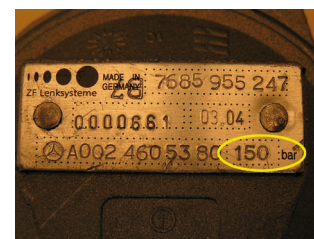
LuK čerpadlo posilovače řízení bez tlakového omezovacího ventilu



LuK čerpadlo posilovače řízení s tlakovým omezovacím ventilem



ZF čerpadlo posilovače řízení bez tlakového omezovacího ventilu



ZF čerpadlo posilovače řízení s tlakovým omezovacím ventilem

### Montážní pokyny:

Při výměně čerpadla posilovače řízení je bezpodmínečně nutné ověřit, zda souhlasí údaj uvedený na typovém štítku starého a nového čerpadla

Montáž nesprávného čerpadla posilovače řízení způsobí vážné poškození dílů servořízení!

Interní omezovací tlakové ventily je možné vyměnit pouze společně s čerpadlem posilovače řízení.

Čerpadlo posilovače řízení nerozebírejte.

Externích ventily omezení tlaku přezkoušet z hlediska funkce a v případě potřeby vyměňte.

Před montáží nových komponentů zkontrolujte, zda hydraulický systém servořízení není znečištěn, případně jej vyčistěte.

### Upozornění:

Při poškození čerpadla posilovače řízení by měl být hydraulický systém servořízení propláchnut. Postup naleznete v našem Service Info „LuK 0002“.

Při pracích na servořízení je bezpodmínečně nutné dodržovat pokyny výrobce. Podle údajů výrobce vždy po opravě servořízení přezkoušejte těsnost a odvzdušněte servořízení.

Používejte pouze hydraulický olej, který odpovídá specifikacím výrobce.

Hydraulický olej se nesmí dostat do země. Oleje je nutné ekologicky likvidovat na příslušných místech určených ke sběru speciálního odpadu. Dbejte regionálních předpisů a zákonů týkajících se likvidace a nakládání s použitými oleji a speciálním odpadem!

Dbejte na pokyny výrobce vozidla!

LuK 0011

**Schaeffler REXPERT tým Česká republika a Slovensko**  
**Schaeffler CZ, s.r.o.**

[www.rexpert.cz](http://www.rexpert.cz), [rexpert.cz@schaeffler.com](mailto:rexpert.cz@schaeffler.com)

REXPERT portál (registrace, nefunkční heslo) +420 267 298 606 (CZ)

Montáž, servis produktů Schaeffler +420 602 240 554 (CZ)

SCHAEFFLER

REXPERT