



SERVICE INFO – LuK 0011



Udskiftning af servostyringspumpe

Der anvendes to forskellige konstruktionstyper af servostyringspumper i bilerne:

- Pumper med integreret trykbegrænsningsventil (indvendig)
- Pumper uden trykbegrænsningsventil (udvendig trykbegrænsningsventil)

Udvendige trykbegrænsningsventiler er bygget ind i styrengearkassen eller den hydrauliske indgangsføring. Visuelt kan begge pumpetyper identificeres efter typesedlen.

Advarsel:

ZF Lenksystemet er en registreret erhvervsbetegnelse af en joint venture af Robert Bosch GmbH og ZF Friedrichshafen AG. Angivne varenumre tjener kun til sammenligningsformål.

Trykbegrænsningsventilen sikrer, at servostyringspumpen aldrig trykker på det lukkede system og forebygger for højt tryk. Hvis trykbegrænsningsventilen ikke fungerer, trykker pumpen væsken ind i systemet indtil den beskadiger nogen af servostyringsdelene.

Afhængigt af pumpefabrikanten viser begge konstruktionstyper følgende forskelle på typesedler:



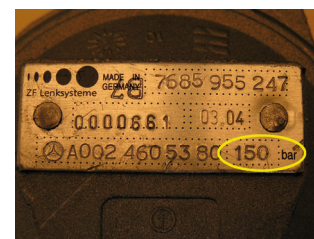
LuK servostyringspumpe uden trykbegrænsningsventil



LuK-servostyringspumpe med trykbegrænsningsventil



ZF servostyringspumpe uden trykbegrænsningsventil



ZF servostyringspumpe med trykbegrænsningsventil

Monteringsvejledning:

Ved udskiftning af servostyringspumpe skal man ubetinget efterkontrollere, om oplysninger på typesedlen af den gamle og nye pumpe er identiske

Montering af ukorrekt servostyringspumpe vil ødelægge servostyringsdele!

Indvendige trykbegrænsningsventiler kan kun udskiftes sammen med servostyringspumpen.

Servostyringspumpe skal ikke afmonteres.

Udvendige trykbegrænsningsventiler skal funktionsafprøves og udskiftes hvis nødvendigt.

Inden montering af nye komponenter skal man kontrollere om servostyringens hydrauliske system ikke er snavset, og det skal evt. rengøres.

Advarsel:

Servostyringens hydrauliske system skal skylles hvis servostyringspumpen tager skade. Fremgangsmåden findes i vores Service-Info "LuK 0002".

Ved arbejde med servostyringen skal man ubetinget overholde vejledning fra fabrikanten. Efter reparation af servostyringen skal tætheden altid afprøves og servostyringen skal udluftes i overensstemmelse med oplysningerne fra køretøjfabrikanten.

Man skal kun bruge hydraulisk olie, som lever op til fabrikantens specifikationer.

Hydraulisk olie må ikke udledes i jorden. Olie skal bortskaffes på en miljøvenlig måde på relevante pladser til indsamling af specielaffald. Sørg for at overholde de lokale forskrifter og love om bortskaffelse og håndtering af brugt olie og specialaffald!

Sørg for at overholde vejledningen fra køretøjfabrikanten!

LuK 0011