



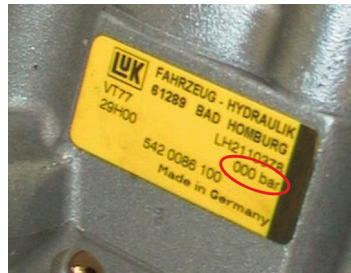
SERVICE INFO – LuK 0011

החלפת משאבות הגה כח

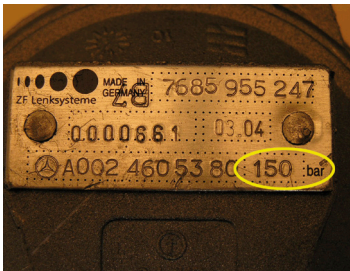
לשני המוצרים הללו יש רישום הבדלים אשר רשומים על גבי לוחיות הדגם שלהם.



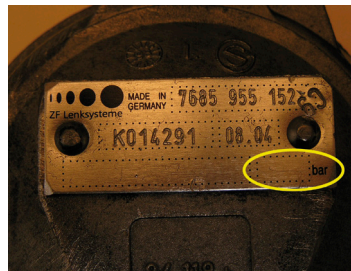
משאבת הגה כח הכוללת שסתום בקרת לחץ של LUK.



משאבת הגה כח ללא שסתום בקרת לחץ של LUK.



משאבת הגה כח בעלת שסתום בקרת לחץ של ZF.



משאבת הגה כח ללא שסתום בקרת לחץ של ZF.

2 סוגי משאבות הגה כח שונות ניתנות להתקנה על רכב:

- משאבות הגה כח עם שסתום בקרת לחץ מובנה (פנימי)
- משאבות הגה כח ללא שסתום בקרת לחץ (מותקן חיצוני)

שסתומי בקרת לחץ מותקנים תמסורת הגה הכח או על צנרת האספקה.

2 סוגי משאבות הגה כח הללו ניתנות לזיהוי ע"פ לוחיות הזיהוי המותקנות עליהן.

שים לב:

מערכות הגה הכח של ZF הינן סימן רשום של המיזם המשותף של והחברות ZF ו-BOSCH הגרמניות. מספרי החלקים הרשומים שם הינם לצורך השוואה בלבד.

שסתום בקרת הלחץ מוודא כי משאבת הגה הכח לא תפעל לכיוון מערכת שהינה אטומה, דבר הקורה כתוצאה מלחץ יתר, לא משנה מה מצב מערכת הגה הכח אם שסתום בקרת לחץ זה אינו פועל, מערכת הגה הכח מספקת לחץ. עד אשר רכיב אחד או מספר רכיבים נפגעים ונהרסים.

הוראות הרכבה:

כאשר מחליפים משאבת הגה כח, וודא כי תחילת קוד סוג המשאבה על הלוחית של המשאבה הישנה ועל המשאבה החדשה זהים.

במידה ותותקן משאבת הגה כח לא נכונה, דבר זה יכול לגרום לנזק כבד למשאבת הגה הכח!

שסתום בקרת לחץ פנימי ניתן להחלפה רק כחלק ממשאבת הגה הכח.

קיים איסור חד משמעי לפרק משאבות הגה כח. כאשר מחליפים משאבת הגה כח, יש לבצע בדיקת תקינות לשסתום בקרת הלחץ החיצוני והלחליפו במידת הצורך.

בטרם התקנת רכיבי מערכת חדשים, וודא כי מערכת הגה הכח כולה נקייה ולא נקה אותה במידת הצורך.

כאשר מבצעים עבודה כלשהי על מערכת הגה כח, אנא וודא שימוש בנתוני והנחיות יצרן הרכב!
לאחר ביצוע תיקונים במערכת, יש לבצע בדיקת דליפות למערכת הגה הכח וכן לבצע ניקוז אוויר מהמערכת על פי הנחיות ונתוני יצרן הרכב.
יש להשתמש בשמן ההידראולי מומלץ ומתאים על פי הנחיות יצרן הרכב.
אין לאפשר לשמן ההידראולי לנזול אל עבר הקרקע.
את פינוי השמן ההידראולי המושמש יש לבצע על ידי ספק השמן או באמצעות נקודת איסוף ייחודית המיועדת לכך.
אנא פעל על פי הרגולציות וההנחיות החוקיות במדינה לגבי איסוף והשמדת שמנים וחומרים מסוכנים.

שים לב:

במידה והיה כשל במשאבת הגה הכח יש לוודא ביצוע ניקוי מושלם (הדחה) למערכת הגה הכח. פנה אל מידע טכני LUK מס' 0002 לצורך כך.

שים לב יש לוודא קיום הנחיות יצרן הרכב בנושא זה!

LuK 0011

רוצים לדעת יותר?

צלצלו: 972-4-8114146

או במייל: zafirir.egozi@schaeffler.com

<https://aftermarket.schaeffler.com>

SCHAEFFLER
REP>XPERT