



SERVICE INFO – LuK 0011



Utskiftning av servopumper

Det kan installeres servopumper av to ulike typer i et kjøretøy:

- Servopumper med en innebygd trykkbegrensningsventil (intern)
- Servopumper uten en innebygd trykkbegrensningsventil (ekstern)

Eksterne trykkbegrensningsventiler er montert i styremekanismen eller i tilførselsrøret.

De to typene servopumper kan bare identifiseres med sine typeskilt.

Henstilling:

ZF styresystemer er et registrert varemerke av fellesprosjektet til Robert Bosch GmbH og ZF Friedrichshafen AG. De oppførte art. nr. er bare til sammenligningsformål.

Trykkbegrensningsventilen sikret at servopumpen ikke pumper inn i et tett system, noe som resulterer i for mye trykk, uansett hva driftstilstanden til servostyringen er. Hvis denne trykkbegrensningsventilen ikke fungerer, vil servopumpen påføre trykk til en komponent i servostyringsenheten er ødelagt.

Begge utformingene har følgende, produsentrelaterte forskjeller på sine typeskilt:



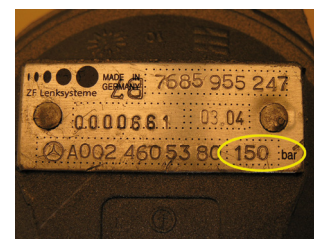
LuK servopumpe uten trykkbegrensningsventil



LuK servopumpe med trykkbegrensningsventil



ZF servopumpe uten trykkbegrensningsventil



ZF servopumpe med trykkbegrensningsventil

Monteringsinformasjon:

Ved utskiftning av servopumpen, sørg for at informasjonen på typeskiltet til den tidligere og nye servopumpen er den samme.

Hvis feil servopumpe monteres, kan dette føre til alvorlig skade på servopumpeenheten!

Interne trykkbegrensningsventiler kan bare skiftes ut som en del av servopumpen.

Servopumper må ikke demonteres.

Ved utskiftning av servopumpen, test de eksterne trykkbegrensningsventilene og skift dem ut om nødvendig.

Før installasjon av nye komponenter, kontroller at servostyringens hydrauliske system er rent, og rengjør det om nødvendig.

Henstilling:

Hvis den tidligere pumpen sviktet, bør det hydrauliske systemet skylles. Se bulletin nr. LuK 0002

Når det utføres arbeid på servostyringen, følg produsentens anvisninger. Etter reparasjoner skal alltid servostyringen kontrolleres for lekkasjer, og luftes i henhold til produsentens anvisninger.

Bruk bare hydraulikkolje som stemmer overens med produsentens spesifikasjoner.

Hydraulikkolje må ikke få lov å renne ned i bakken. Olje må avfallshåndteres av produsenten eller en spesiell miljøstasjon. Følg forskriftene og lovene i landet du bor i for avfallshåndtering av brukt olje og farlig avfall.

Merk deg kjøretøyprodusentens spesifikasjoner!

LuK 0011