



## LUK 0011 – SERVICE INFO



# Zamienniki pomp wspomagania

Pompy wspomagania montowane w pojazdach dzielimy na dwa typy:

- pompy z zamontowanym zaworem ciśnienia (wewnętrznym)
- pompy bez zaworu ciśnienia (zawór jest poza pompą).

Zewnętrzne zawory ciśnienia zamontowane są w przekładni kierowniczej lub na przewodach ciśnieniowych.

Oba typy pomp różni zewnętrznie tylko informacja na tabliczce znamionowej.

### Uwaga!

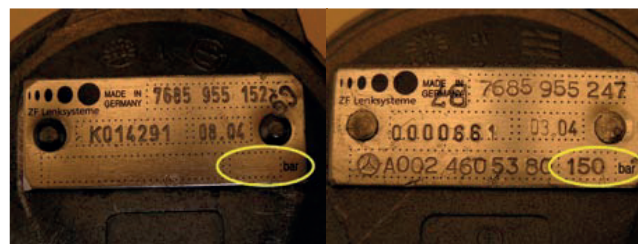
ZF Lenksysteme jest zarejestrowaną marką handlową koncernu Robert Bosch GmbH i ZF Friedrichshafen AG. Podane numery części służą jedynie do celów porównawczych.

Zawór ciśnieniowy chroni układ wspomagania przed nadmiernym wzrostem ciśnienia. Jego awaria prowadzi do uszkodzenia najsłabszego elementu systemu, wskutek przekroczenia dopuszczalnej wartości ciśnienia.

W zależności od producenta, tabliczki znamionowe różnią się następująco:



Pompa wspomagania LuK bez zaworu Pompa wspomagania LuK z zaworem



Pompa wspomagania ZF bez zaworu Pompa wspomagania ZF z zaworem



## LUK 0011 – SERVICE INFO



# Zamienniki pomp wspomagania

### Wskazówki montażowe

Przy wymianie pomp należy sprawdzić zgodność danych z obu tabliczek.

Montaż niewłaściwej pompy prowadzi do poważnych uszkodzeń w układzie wspomagania.

Wewnętrzne zawory ciśnienia można wymienić jedynie wraz z całą pompą.

Pomp wspomagania nie wolno rozbierać.

Przy wymianie pompy sprawdzić poprawność działania zewnętrznego zaworu ciśnienia i w razie konieczności wymienić.

Przed zamontowaniem nowego elementu sprawdzić układ wspomagania pod kątem zanieczyszczeń i w razie potrzeby starannie wypłukać.

**Podczas prac związanych z układem wspomagania należy bezwzględnie przestrzegać zaleceń producenta pojazdu. Po wykonaniu naprawy sprawdzić szczelność i odpowietrzyć układ zgodnie z wskazówkami producenta pojazdu.**

**Stosować olej hydrauliczny zgodnie z specyfikacją producenta pojazdu. Płyn z układu nie może przedostać się do środowiska naturalnego.**

**Odprowadzenie oleju tylko poprzez firmy handlujące materiałami smarnymi i olejami lub do punktu skupu odpadów niebezpiecznych.**

### **Uwaga!**

W przypadku awarii pompy, należy bezwzględnie wypłukać cały układ wspomagania. Wskazówki są dostępne w Serwis – Info „LuK 0002”.