



SERVICE INFO – LuK 0011



Înlocuirea servo-pompelor de direcție

Se pot instala două tipuri de servo-pompe de direcție:

- Servo-pompe prevăzute cu supapă de control a presiunii (interioară)
- Servo-pompe fără supapă de control a presiunii (exterioară).

Supapele exterioare de control a presiunii sunt montate pe mecanismul de direcție sau pe conducta tur. Identificarea celor două tipuri de servo-pompe se face doar după plăcuțele de identificare.

Observație:

Sistemele ZF Steering sunt marcă înregistrată a Robert Bosch GmbH și ZF Friedrichshafen AG. Indicarea numerelor acestor produse are doar scop comparativ.

Supapa de control a presiunii previne pomparea lichidului hidraulic într-un sistem etanș ca urmare a presiunii crescute, indiferent de starea operațională a sistemului de servo-direcție. Nefuncționarea acestei supape face ca servo-pompa să exercite presiune până când una dintre componentele sistemului de direcție cedează.

Ambele tipuri se diferențiază prin următoarele elemente, în funcție de producător:



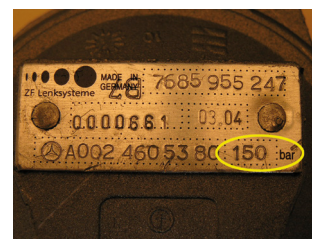
LuK servo-pompă fără supapă de control a presiunii



LuK servo-pompă cu supapă de control a presiunii



ZF servo-pompă fără supapă de control a presiunii



ZF servo-pompă cu supapă de control a presiunii

Montare:

La înlocuirea servo-pompei de direcție, asigurați-vă că numerele de pe plăcuțele de identificare sunt identice

Montarea unui model de servo-pompă necorespunzător poate cauza defecțiuni majore la mecanismul de direcție!

Supapele interioare de control a presiunii pot fi înlocuite doar ca parte a servo-pompei.

Nu dezansamblați servo-pompa.

La înlocuirea servo-pompei de direcție, verificați supapele exterioare de control a presiunii și înlocuiți-le dacă acest lucru se impune.

Anterior instalării noilor componente, verificați și curățați sistemul hidraulic al servo-direcției dacă acest lucru este necesar.

Observație:

În cazul defectării pompei curățați sistemul hidraulic. În acest sens consultați buletinul Nr. LuK 0002.

Când efectuați intervenții la sistemul de servo-direcție respectați instrucțiunile producătorului. Ulterior intervențiilor verificați dacă sistemul nu prezintă scurgeri și purjați-l conform indicațiilor producătorului.

Utilizați doar ulei hidraulic care corespunde specificațiilor producătorului.

Evitați contaminarea solului cu ulei hidraulic. Evacuarea uleiului se va face de către producător sau prin intermediul unui punct de colectare special. Respectați legile și reglementările în vigoare privind evacuarea uleiului folosit și a deșeurilor periculoase!

Respectați specificațiile producătorului autovehiculului!

LuK 0011