



SERVICE INFO – LuK 0011



Utbyte av pump till servostyrning

I bilar används två konstruktionsmässigt skilda typer av pumpar till servostyrningar:

- pumpar med integrerad tryckbegränsningsventil (inbyggd)
- pumpar utan tryckbegränsningsventil (extern tryckbegränsningsventil)

Externa tryckbegränsningsventiler är inbyggda i styrväxeln, eller i anslutningsledningen.

Typerna kan endast identifieras med hjälp av typetiketten.

Båda konstruktionstyperna har, beroende på pumptillverkare, följande skillnader i typetiketterna:



LuK servostyrningspump utan tryckbegränsningsventil



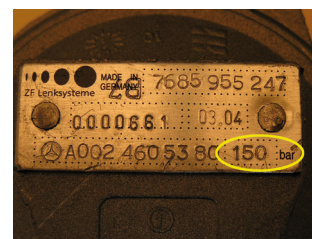
LuK servostyrningspump med tryckbegränsningsventil

OBS:

ZF Lenksysteme är det registrerade varumärket för ett företag samägt av Robert Bosch GmbH och ZF Friedrichshafen AG. Angivna artikelnummer är endast avsedda för att användas vid jämförelser.



ZF servostyrningspump utan tryckbegränsningsventil



ZF servostyrningspump med tryckbegränsningsventil

Tryckbegränsningsventilen ser till att servostyrningspumpen inte under några driftsbetingelser bygger upp ett allt för högt tryck i det slutna systemet. Om tryckbegränsningsventilen inte fungerar, bygger pumpen upp trycket i systemet till dess någon del i servostyrningssystemet förstörs.

Monteringsanvisningar:

Vid byte av servostyrningspump måste man ovillkorligen se till att data på typetiketterna hos den gamla och nya pumpen stämmer överens.

Montering av en felaktig pumptyp till servostyrningen, medför allvarliga skador på servostyrningens komponenter!

Den inbyggda tryckbegränsningsventilen kan endast bytas ut tillsammans med servostyrningspumpen. Ta inte isär servostyrningspumpen.

Kontrollera extern tryckbegränsningsventil med avseende på funktion och byt ut vid behov, då servostyrningspumpen byts ut.

Kontrollera att servostyrningens hydraulsystem inte är förorenat före montering av nya komponenter och rengör vid behov.

OBS:

Vid skador hos servostyrningspumpen bör servostyrningens hydraulsystem sköljas ur. Arbetsgången beskrivs i vår Service-Info "LUK 0002".

Vid arbete på servostyrningen skall tillverkarens anvisningar ovillkorligen följas. Kontrollera alltid täthet och avlufta servostyrningssystemet enl. tillverkarens anvisningar, efter varje reparation av servostyrningen.

Använd endast hydraulolja som uppfyller tillverkarens krav.

Hydraulolja får inte komma ner i marken. Oljor skall destrueras ekologiskt på lämpliga platser avsedda för insamling av miljöfarligt avfall. Följ regionala föreskrifter och lagar beträffande destruktion och hantering av spilloljor och miljöfarligt avfall!

Följ fordonstillverkarens anvisningar!

LuK 0011

"Schaeffler Automotive Aftermarket c/o Schaeffler Sverige AB"

Tel +46 (0)8 595 109 00

Fax +46(0)8 595 109 61

aftermarket.neu@schaeffler.com

<https://aftermarket.schaeffler.com>

SCHAEFFLER
REP>XPERT