

Instrucciones de instalación para la junta del servomotor de Valvetronic (control variable de válvulas)

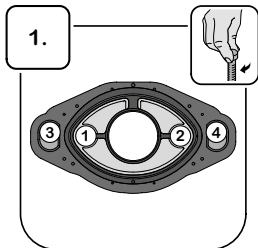
572.300 | 477.270
BMW

El motor BMW N51/N52 lleva montada una junta de Valvetronic en la tapa de válvulas de plástico. Esta junta tiene cuatro agujeros: dos agujeros en el interior para fijar el servomotor a la junta de culata y dos agujeros en el exterior para fijar la junta a la tapa de válvulas.

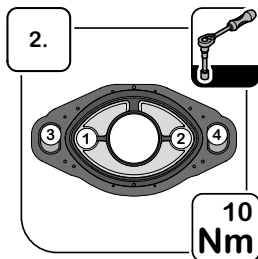
Al reemplazar la junta, es necesario seguir una secuencia de apriete específica para evitar fuerzas desiguales que podrían romper la unión de goma con la parte metálica central de la junta.



 **572.300**



Fijar a mano los tornillos interiores a la culata (1+2).
Fijar a mano los tornillos exteriores a la tapa de válvulas (3+4).



Apretar los tornillos interiores con 10 Nm a la culata (1+2).
Apretar los tornillos exteriores con 10 Nm a la tapa de válvulas (3+4).

Elring también comercializa la tapa de válvulas completa con la junta de Valvetronic instalada de fábrica. En este caso, es necesario retirar la junta antes de aplicar el torque a la tapa de válvulas y posteriormente reinstalarla siguiendo las instrucciones mencionadas anteriormente.



 **477.270**



572.300



477.270