



BETREFF

Achtung, bei der Montage eines HBU 1-Lagers mit anderen Dichtungen

PRODUKTBEZEICHNUNG

VKBA 3616

Fahrzeughersteller



NISSAN: PRIMASTAR (X83) OPEL: VIVARO A (X83) RENAULT: TRAFIC II Bus (JL) PLATFORM/ CHASSIS (EL), VAN (FL)



SKF Kit

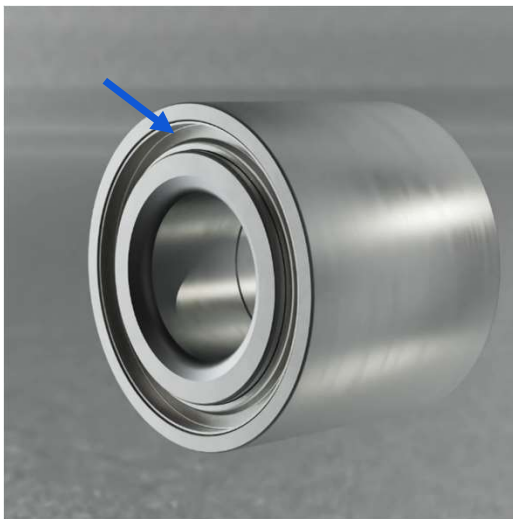
VKBA 3616

OE-Nummer

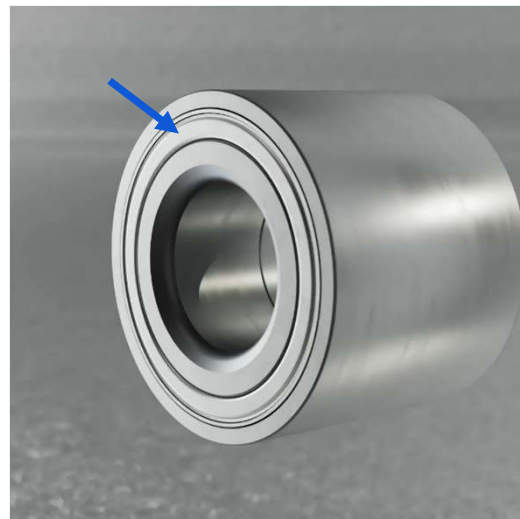
40210-00QAF, 44 08 669, 91160087, 77 01 206 848

SKF bietet mehrere HBU 1-Lager an, die auf einer Seite eine flache Metaldichtung und auf der anderen Seite eine doppelt gebogenen Metaldichtung haben.

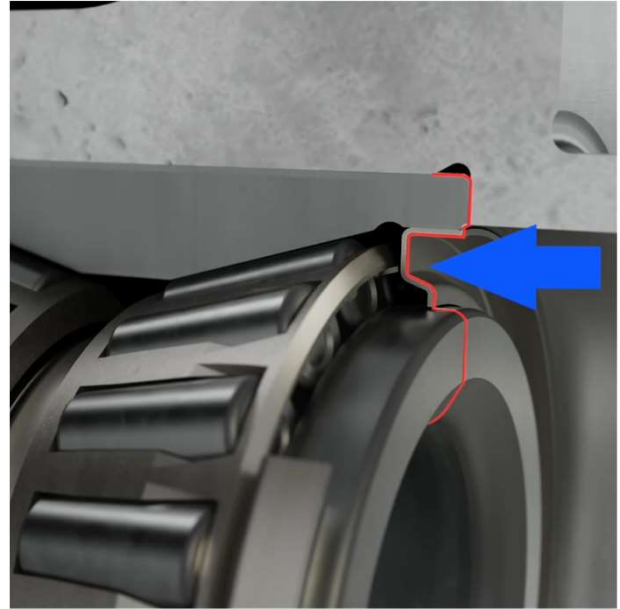
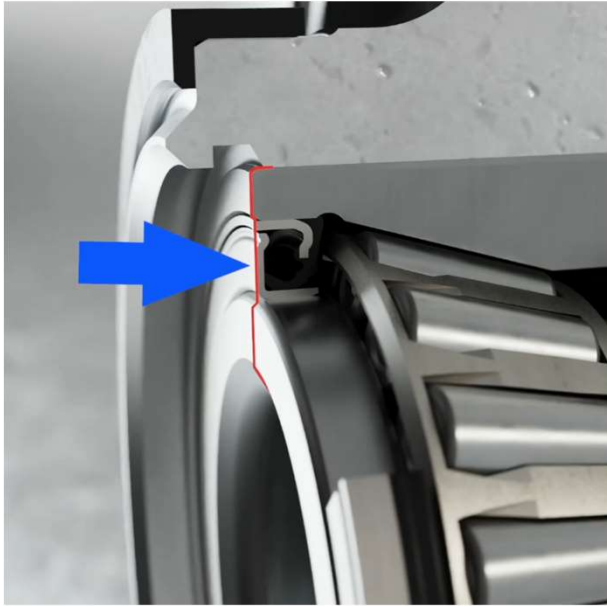
Hinweis: Wird das Lager nicht korrekt montiert, verringert sich die Lebensdauer des Lagers.



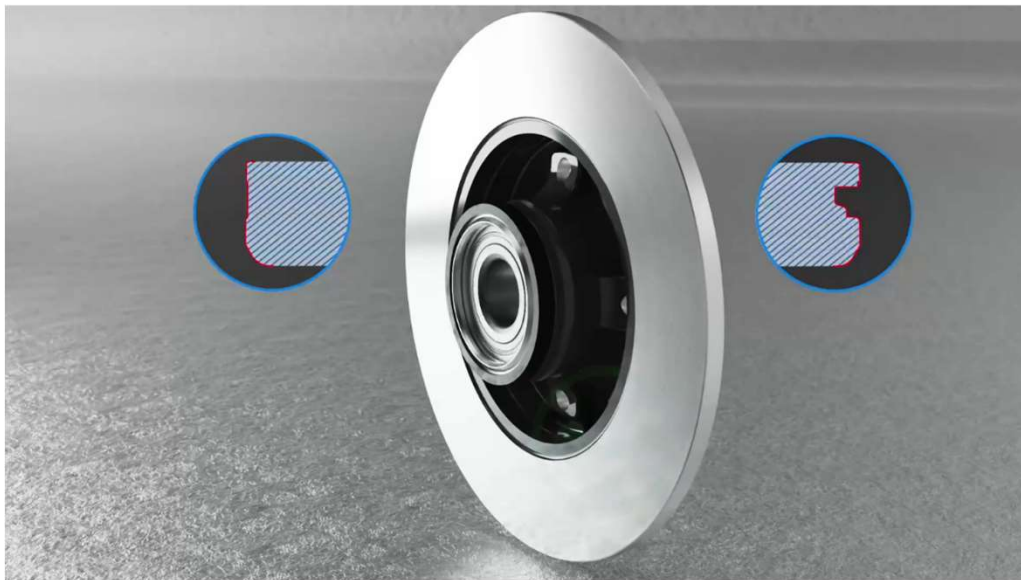
Doppelt gebogene
Metaldichtung - Außenseite



Flache Metaldichtung -
Innenseite



Beim Einbau des Lagers ist darauf zu achten, dass die flache Dichtung des Radlagers nach innen (zum Fahrzeug hin) und die Dichtung mit der Rille nach außen (zum Rad hin) zeigt.
Hinweis: Befolgen Sie stets die Einbauanweisungen des Fahrzeugherstellers.

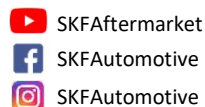


Scan für
Montagevideo



Scan the QR code or visit
vehicleaftermarket.skf.com
to know more premium
SKF products

Follow us on Social Media



Contact SKF Technical Support
to help resolve your
automotive problems and
answer your questions:
helpline@skf.com