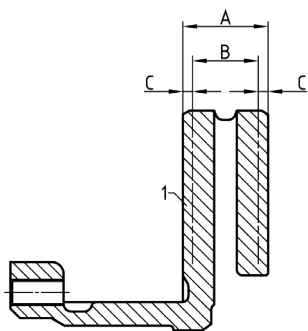
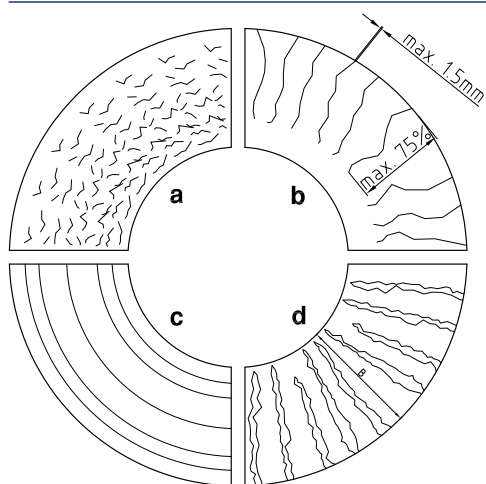




## Предельный износ / картины износа тормозных дисков



<b>A</b> = НОВИНКА	22,0 mm
<b>B</b> = Предельный износ	20,5 mm
<b>C</b> = Износ с каждой стороны	0,75 mm



Обследовать тормозные диски на предмет появления царапин и образования трещин. На рисунке показаны четыре различных картины износа тормозного диска.

a) Сетчатое растрескивание допустимо.

b) Трещины на рабочей поверхности шириной и глубиной не более 1,5 мм допустимы, если они не превышают 75 % рабочей поверхности тормозного диска.

c) Круговые царапины на рабочей поверхности тормозного диска допустимы, если они не глубже 1,5 мм.

d) Тормозные диски со сквозными трещинами на рабочей поверхности недопустимы, и их необходимо заменить с обеих сторон моста в комплекте.

Трещины на рабочей поверхности шириной и глубиной не более 1,5 мм допустимы, если они не превышают 75 % рабочей поверхности тормозного диска.

Тормозные диски со сквозными трещинами на рабочей поверхности или же с трещинами, идущими до канала охлаждения, не разрешены к эксплуатации, и их необходимо заменить с обеих сторон моста в комплекте.

Тормозные диски с повышенной термической нагрузкой (ярко-красная окраска в канале охлаждения) и со сквозными трещинами, идущими до канала охлаждения, не разрешены к эксплуатации; такие тормозные диски необходимо заменить с обеих сторон моста в комплекте.



PE Automotiv GmbH & Co. KG



PE Automotiv GmbH & Co. KG



PE Automotiv GmbH & Co. KG