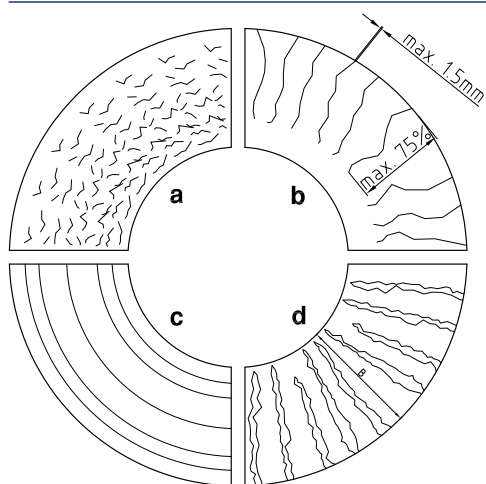




## Предельный износ / картины износа тормозных дисков



<b>A</b> = НОВИНКА	45 mm
<b>B</b> = Предельный износ	37 mm
<b>C</b> = Износ с каждой стороны	4 mm



Обследовать тормозные диски на предмет появления царапин и образования трещин. На рисунке показаны четыре различных картины износа тормозного диска.

- a) Сетчатое растрескивание допустимо.
- b) Трещины на рабочей поверхности шириной и глубиной не более 1,5 мм допустимы, если они не превышают 75 % рабочей поверхности тормозного диска.
- c) Круговые царапины на рабочей поверхности тормозного диска допустимы, если они не глубже 1,5 мм.
- d) Тормозные диски со сквозными трещинами на рабочей поверхности недопустимы, и их необходимо заменить с обеих сторон моста в комплекте.

Трещины на рабочей поверхности шириной и глубиной не более 1,5 мм допустимы, если они не превышают 75 % рабочей поверхности тормозного диска.

Тормозные диски со сквозными трещинами на рабочей поверхности или же с трещинами, идущими до канала охлаждения, не разрешены к эксплуатации, и их необходимо заменить с обеих сторон моста в комплекте.

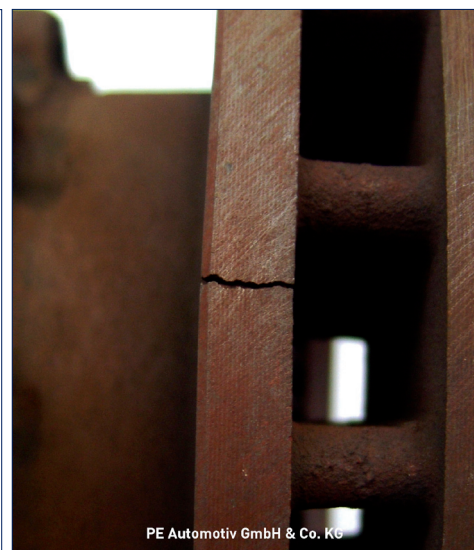
Тормозные диски с повышенной термической нагрузкой (ярко-красная окраска в канале охлаждения) и со сквозными трещинами, идущими до канала охлаждения, не разрешены к эксплуатации; такие тормозные диски необходимо заменить с обеих сторон моста в комплекте.



PE Automotiv GmbH & Co. KG



PE Automotiv GmbH & Co. KG



PE Automotiv GmbH & Co. KG

Моменты затяжки болтов крепления, см. следующую стр.



## Моменты затяжки тормозных дисков

Крепление тормозных дисков (ступица колеса), передний мост / Дополнительный подъёмный мост / Крепление тормозных дисков (ступица колеса), задний мост  
M14 x 1,5

**Этап 1 = 60 Нм**

**Этап 2 = 180 Нм**

---

Крепление кронштейна полуприцепа  
M16 x 1,5

**Этап 1 = 70 Нм**

**Этап 2 = 260 Нм**

---

Автомобильный тормоз после произведённого ремонта необходимо проверить на тормозном стенде. Полученные значения должны соответствовать законодательным требованиям.



Просьба принять во внимание:  
ремонт тормозов разрешается выполнять только авторизованным специалистам.