



## Kopáshatár / Kopási kép féktárcsák



<b>A=</b> Új	38 mm
<b>B=</b> Kopási határ	34 mm
<b>C=</b> Kopás oldalanként mindenkor	2 mm



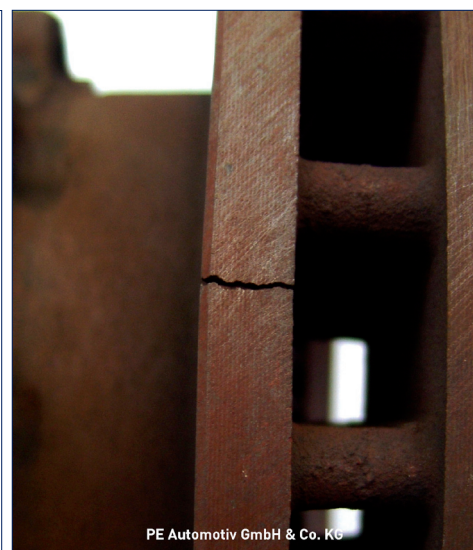
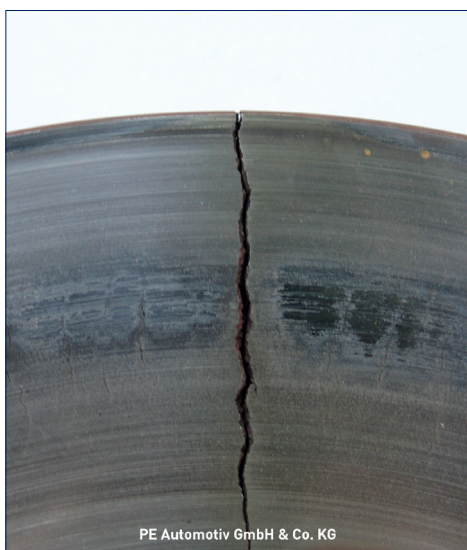
Vizsgálja meg a féktárcsákon a barázdákat és a repedésképződést. A vázlat egy féktárcsa négy különböző kopási képét mutatja.

- a) A hálószerű repedésképződés megengedhető.
- b) A max. 1,5 mm széles és mély repedések a fékfelületen megengedhetők, ha nem haladják meg a fékfelület 75%-át.
- c) A bordák a fék felületén megengedhetők, ha nem mélyebbek, mint 1,5 mm.
- d) A fékfelületen átmenő repedésekkel rendelkező féktárcsák nem megengedhetők, és tengelyirányban fel kell újítani őket.

A max. 1,5 mm széles és mély repedések a fékfelületen megengedhetők, ha nem haladják meg a fékfelület 75%-át.

A fékfelületen átmenő repedésekkel, illetve a hűtőcsatornáig terjedő átmenő repedésekkel rendelkező féktárcsák nem megengedhetők, és tengelyirányban fel kell újítani őket.

A megnövekedett hőterhelést kapott (téglavörös elszíneződés a hűtőcsatornában), illetve a hűtőcsatornáig terjedő átmenő repedésekkel rendelkező féktárcsák nem megengedhetők, és tengelyirányban fel kell újítani őket.



Meghúzási nyomatékok rögzítőcsavarokhoz, lásd a következő oldalt



## Meghúzási nyomatékok féktárcsákhoz

Féktárcsa rögzítése első tengely / hátsó tengely

400 Nm

csavarok meghúzása átlósan

---



A jármű fékjét az elvégzett javítás után a fékpadon ellenőrizni kell.  
A kapott értékeknek meg kell felelniük a jogszabályi követelményeknek.  
Kérjük vegye figyelembe:  
A fék javítását csak arra jogosult személy végezheti.

---