



Limite di usura / immagini di usura dischi dei freni



A = NOVITÀ	30 mm
B = Limite di usura	26 mm
C = Usura per lato rispettivamente	2 mm



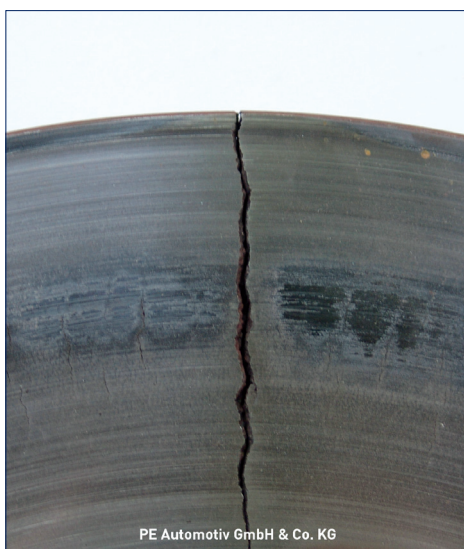
Controllare se i dischi dei freni presentano rigature e incrinature. Lo schizzo mostra quattro diverse immagini di usura di un disco.

- Una incrinatura reticolare è consentita.
- Le rigature sulla superficie dei freni con una larghezza e profondità max. di 1,5 mm sono consentite se non superano il 75% della superficie.
- Le rigature sulla superficie del freno sono consentite se la loro profondità non supera 1,5 mm.
- I dischi dei freni con incrinature passanti sulla superficie dei freni non sono consentiti e si devono sostituire per tutto l'asse.

Le rigature sulla superficie dei freni con una larghezza e profondità max. di 1,5 mm sono consentite se non superano il 75% della superficie.

I dischi dei freni con incrinature passanti sulla superficie dei freni o incrinature passanti fino al canale di raffreddamento non sono consentiti e devono essere sostituiti per l'intero asse.

I dischi dei freni con sollecitazioni termiche elevate (colorazione rosso cammino nel canale di raffreddamento), le incrinature passanti fino al canale di raffreddamento non sono consentiti, si devono sostituire i dischi dei freni dell'intero asse.



Per le coppie di serraggio delle viti di fissaggio vedi pagina seguente



Coppie di serraggio dischi dei freni

Fissaggio disco freno assale anteriore
M12 x 1,5

Livello 1 = 60 Nm
Livello 2 = 120 Nm

Il freno del veicolo, al termine della riparazione, si deve controllare sul banco di prova freni.
I valori rilevati devono essere conformi ai requisiti di legge.



Si osservi: la riparazione dei freni deve essere eseguita solo da personale autorizzato.
