



Kopáshatár / Kopási kép féktárcsák



A= Új	45 mm
B= Kopási határ	37 mm
C= Kopás oldalanként mindenkor	4 mm



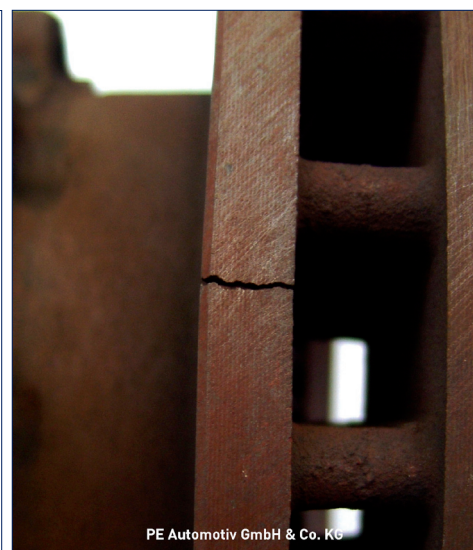
Vizsgálja meg a féktárcsákon a barázdákat és a repedésképződést. A vázlat egy féktárcsa négy különböző kopási képét mutatja.

- a) A hálószerű repedésképződés megengedhető.
- b) A max. 1,5 mm széles és mély repedések a fékfelületen megengedhetők, ha nem haladják meg a fékfelület 75%-át.
- c) A bordák a fék felületén megengedhetők, ha nem mélyebbek, mint 1,5 mm.
- d) A fékfelületen átmenő repedésekkel rendelkező féktárcsák nem megengedhetők, és tengelyirányban fel kell újítani őket.

A max. 1,5 mm széles és mély repedések a fékfelületen megengedhetők, ha nem haladják meg a fékfelület 75%-át.

A fékfelületen átmenő repedésekkel, illetve a hűtőcsatornáig terjedő átmenő repedésekkel rendelkező féktárcsák nem megengedhetők, és tengelyirányban fel kell újítani őket.

A megnövekedett hőterhelést kapott (téglavörös elszíneződés a hűtőcsatornában), illetve a hűtőcsatornáig terjedő átmenő repedésekkel rendelkező féktárcsák nem megengedhetők, és tengelyirányban fel kell újítani őket.



Meghúzási nyomatékok rögzítőcsavarokhoz, lásd a következő oldalt



Meghúzási nyomatékok féktárcsákhoz

Féktárcsa rögzítése (kerékagy) első tengely
M14 x 1,5

- 1. fokozat = 60 Nm
 - 2. fokozat = 180 Nm
-

Nyerges hordószerkezet rögzítése
M16 x 1,5

- 1. fokozat = 70 Nm
 - 2. fokozat = 260 Nm
-



A jármű fékjét az elvégzett javítás után a fékpadon ellenőrizni kell.
A kapott értékeknek meg kell felelniük a jogszabályi követelményeknek.
Kérjük vegye figyelembe:
A fék javítását csak arra jogosult személy végezheti.