



## Kopáshatár / Kopási kép féktárcsák



<b>A=</b> Új	45 mm
<b>B=</b> Kopási határ	37 mm
<b>C=</b> Kopás oldalanként mindenkor	4 mm



Vizsgálja meg a féktárcsákon a barázdákat és a repedésképződést. A vázlat egy féktárcsa négy különböző kopási képét mutatja.

- a) A hálószerű repedésképződés megengedhető.
- b) A max. 1,5 mm széles és mély repedések a fékfelületen megengedhetők, ha nem haladják meg a fékfelület 75%-át.
- c) A bordák a fék felületén megengedhetők, ha nem mélyebbek, mint 1,5 mm.
- d) A fékfelületen átmenő repedésekkel rendelkező féktárcsák nem megengedhetők, és tengelyirányban fel kell újítani őket.

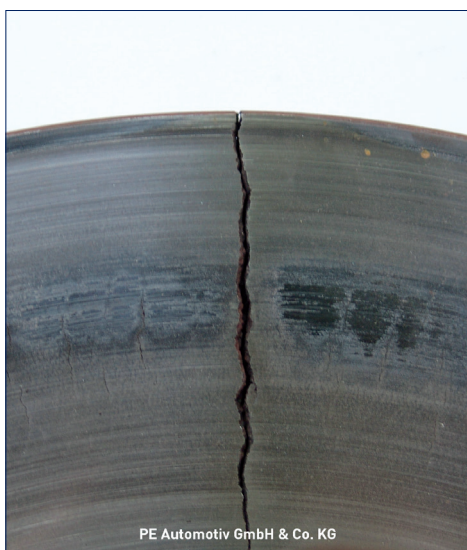
A max. 1,5 mm széles és mély repedések a fékfelületen megengedhetők, ha nem haladják meg a fékfelület 75%-át.

A fékfelületen átmenő repedésekkel, illetve a hűtőcsatornáig terjedő átmenő repedésekkel rendelkező féktárcsák nem megengedhetők, és tengelyirányban fel kell újítani őket.

A megnövekedett hőterhelést kapott (téglavörös elszíneződés a hűtőcsatornában), illetve a hűtőcsatornáig terjedő átmenő repedésekkel rendelkező féktárcsák nem megengedhetők, és tengelyirányban fel kell újítani őket.



PE Automotiv GmbH & Co. KG



PE Automotiv GmbH & Co. KG



PE Automotiv GmbH & Co. KG

Meghúzási nyomatékok rögzítőcsavarokhoz, lásd a következő oldalt



## Meghúzási nyomatékok féktárcsákhoz

Féktárcsa rögzítése első tengely  
M14 x 1,5

1. fokozat = 50 Nm
2. fokozat = 90°



---

**Az előírt maximális nyomatékot (180 Nm) nem szabad túllépni.  
A jármű fékjét az elvégzett javítás után a fékpadon ellenőrizni kell.  
A kapott értékeknek meg kell felelniük a jogszabályi követelményeknek.  
Kérjük vegye figyelembe:  
A fék javítását csak arra jogosult személy végezheti.**

---