



Limite di usura / immagini di usura dischi dei freni



A = NOVITÀ	45 mm
B = Limite di usura	37 mm
C = Usura per lato rispettivamente	4 mm



Controllare se i dischi dei freni presentano rigature e incrinature. Lo schizzo mostra quattro diverse immagini di usura di un disco.

- Una incrinatura reticolare è consentita.
- Le rigature sulla superficie dei freni con una larghezza e profondità max. di 1,5 mm sono consentite se non superano il 75% della superficie.
- Le rigature sulla superficie del freno sono consentite se la loro profondità non supera 1,5 mm.
- I dischi dei freni con incrinature passanti sulla superficie dei freni non sono consentiti e si devono sostituire per tutto l'asse.

Le rigature sulla superficie dei freni con una larghezza e profondità max. di 1,5 mm sono consentite se non superano il 75% della superficie.

I dischi dei freni con incrinature passanti sulla superficie dei freni o incrinature passanti fino al canale di raffreddamento non sono consentiti e devono essere sostituiti per l'intero asse.

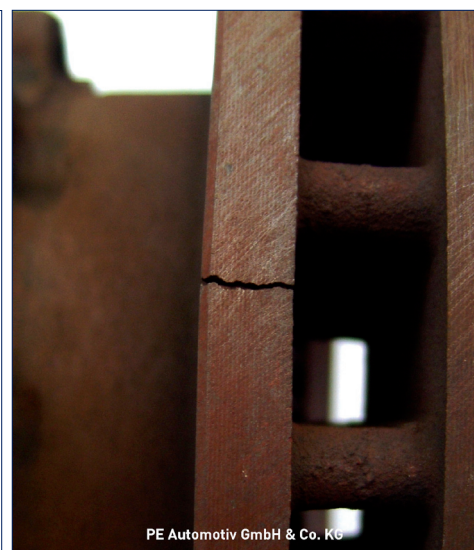
I dischi dei freni con sollecitazioni termiche elevate (colorazione rosso cammino nel canale di raffreddamento), le incrinature passanti fino al canale di raffreddamento non sono consentiti, si devono sostituire i dischi dei freni dell'intero asse.



PE Automotiv GmbH & Co. KG



PE Automotiv GmbH & Co. KG



PE Automotiv GmbH & Co. KG