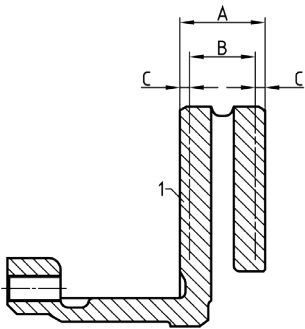
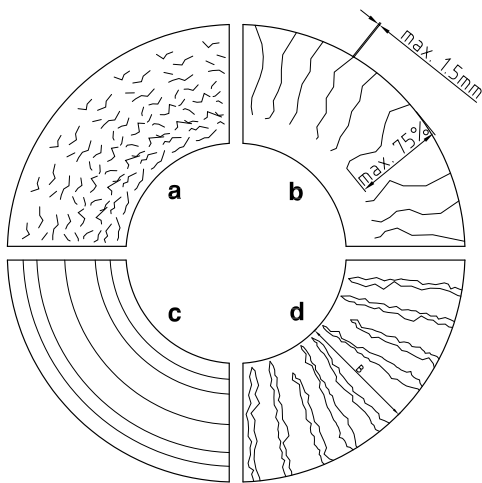




Kopáshatár / Kopási kép féktárcsák



A= Új	45,0 mm
B= Kopási határ	37,0 mm
C= Kopás oldalanként mindenkor	4,0 mm



Vizsgálja meg a féktárcsákon a barázdákat és a pedésképződést. A vázlat egy féktárcsa négy különböző kopási képét mutatja.

- A hálószerű repedésképződés megengedhető.
- A max. 1,5 mm széles és mély repedések a fékfelületen megengedhetők, ha nem haladják meg a fékfelület 75%-át.
- A bordák a fék felületén megengedhetők, ha nem mélyebbek, mint 1,5 mm.
- A fékfelületen átmenő repedésekkel rendelkező féktárcsák nem megengedhetők, és tengelyirányban fel kell újítani őket.

A max. 1,5 mm széles és mély repedések a fékfelületen megengedhetők, ha nem haladják meg a fékfelület 75%-át.

A fékfelületen átmenő repedésekkel, illetve a hűtőcsatornáig terjedő átmenő repedésekkel rendelkező féktárcsák nem megengedhetők, és tengelyirányban fel kell újítani őket.

A megnövekedett hőterhelést kapott (téglavörös elszíneződés a hűtőcsatornában), illetve a hűtőcsatornáig terjedő átmenő repedésekkel rendelkező féktárcsák nem megengedhetők, és tengelyirányban fel kell újítani őket.



PE Automotiv GmbH & Co. KG



PE Automotiv GmbH & Co. KG



PE Automotiv GmbH & Co. KG

Meghúzási nyomatékok rögzítőcsavarokhoz, lásd a következő oldalt



Meghúzási nyomatékok féktárcsákhoz

Féktárcsa rögzítése első tengely
M20 x 1,5

1. fokozat = 70 Nm
 2. fokozat = 60° -os meghúzási szög
-

Féktárcsa rögzítése, hátsó tengely
M20 x 1,5

1. fokozat = 60 Nm
 2. fokozat = 80° -os meghúzási szög
-



A jármű fékjét az elvégzett javítás után a fékpadon ellenőrizni kell. A kapott értékeknek meg kell felelniük a jogszabályi követelményeknek.
Kérjük vegye figyelembe:
A fék javítását csak arra jogosult személy végezheti.