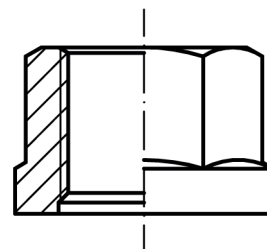




Anzugsdrehmoment

250 Nm



Anzugsdrehmomente bitte regelmäßig prüfen !



Verwenden Sie einen Drehmomentschlüssel um die exakte Einhaltung der vorgeschriebenen Drehmomente zu gewährleisten.

Die Radmuttern sind nach etwa 200 km Fahrt zu überprüfen und anzuziehen, wenn die Räder gelöst waren.