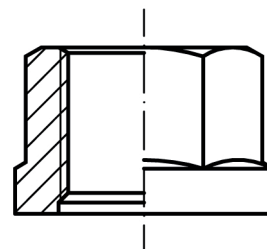




## Par de apriete

**250 Nm**



**¡Deben comprobarse periódicamente los pares de apriete!**



Debe emplear una llave dinamométrica para garantizar el cumplimiento exacto de los pares de giro prescritos. Después de aproximadamente 200 km de viaje deben comprobarse las tuercas de la ruedas y apretarse las tuercas si las ruedas estaban sueltas.