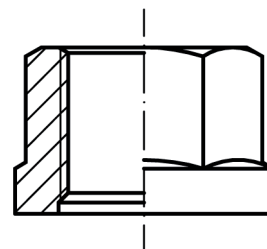




## Meghúzási nyomaték

**450 Nm**



### **A meghúzási nyomatékokat rendszeresen ellenőrizze!**



Használjon nyomatékkulcsot, és biztosítsa az előírt meghúzási nyomatékok pontos betartását. A kerékanyákat körülbelül 200 km megtétele után ellenőrizni kell, és meg kell húzni, ha a kerekeket leszerelték.