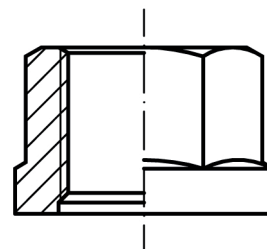




## Coppia di serraggio

**450 Nm**



Controllare regolarmente le coppie di serraggio !



Usare una chiave dinamometrica per garantire il rispetto rigoroso delle coppie torcenti prescritte.

I dadi ruota devono essere controllati e nuovamente serrati dopo circa 200 km di marcia, se le ruote si erano allentate.