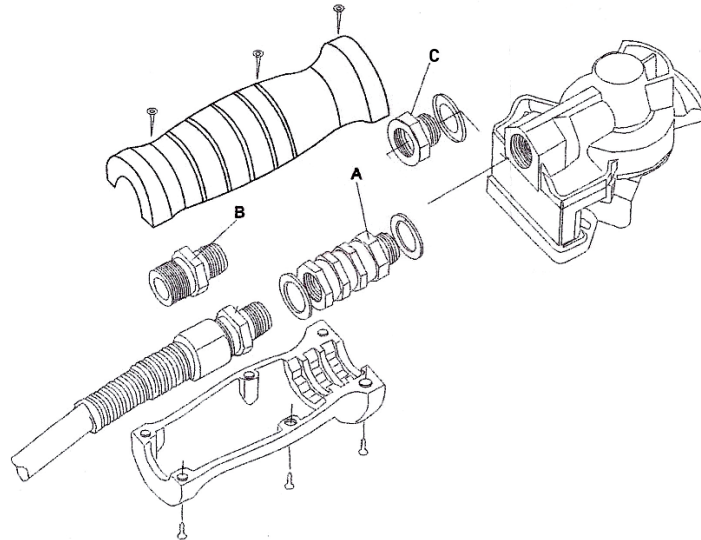




Sestavení



- 1) Práce je povoleno provádět jen v případě, že v systému není žádný tlak.
- 2) Přípojku vzduchu spirálové hadice odšroubujte od hlavy spojky.
- 3) Přípojné hrdlo (A) ve spoji sešroubujte s těsnicím kroužkem (průměr: 16 mm) v hlavě spojky. Případně použijte i adaptér (C) (v závislosti na hlavě spojky).
- 4) Spirálovou hadici zašroubujte za použití těsnicího kroužku (průměr: 16 mm) v přípojném hrdle (A); případně použijte i adaptér (B) (v závislosti na provedení spirálové hadice).
- 5) Díly rukojeti přiřadte správným potrubím. Navzájem sešroubované součásti, spirálovou hadici a přípojovací adaptér (A) vložte do dílů rukojeti a ty sešroubujte vždy 6 šrouby.
- 6) Sestavenou spojku stlačeného vzduchu vč. hlavy spojky naplňte stlačeným vzduchem a vyzkoušejte její těsnost a funkčnost.