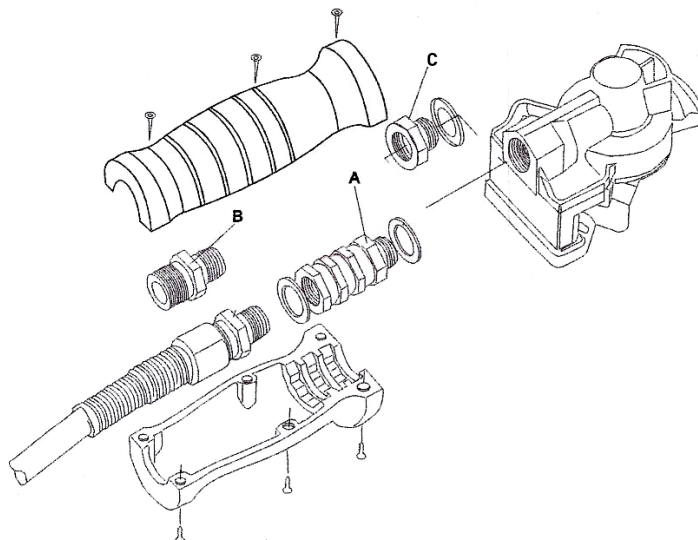




ZUSAMMENBAU



- 1) Es dürfen nur Arbeiten am drucklosen System durchgeführt werden.
- 2) Den Luftanschluss des Spiralschlauches vom Kupplungskopf abschrauben.
- 3) Den Anschlussstutzen (A) in Verbindung mit einem Dichtring (Durchmesser: 16mm) im Kupplungskopf verschrauben. Ggf. den Adapter (C) (in Abhängigkeit des Kupplungskopfes) ebenfalls mitverwenden.
- 4) Den Spiralschlauch unter Verwendung eines Dichtrings (Durchmesser: 16 mm) im Anschlussstutzen (A) verschrauben; ggf. den Adapter (B) (in Abhängigkeit der Spiralschlauchausführung) ebenfalls mitverwenden.
- 5) Die Griffschalen den richtigen Leitungen zuordnen. Die miteinander verschraubten Bauteile Spiralschlauch und Anschlussadapter (A) in die Griffschale einlegen und diese mit jeweils 6 Schrauben verschrauben.
- 6) Die fertig zusammengebaute Druckluftverbindung inkl. Kupplungskopf mit Luftdruck beaufschlagen und sowohl auf Dichtheit als auch auf Funktion testen.

