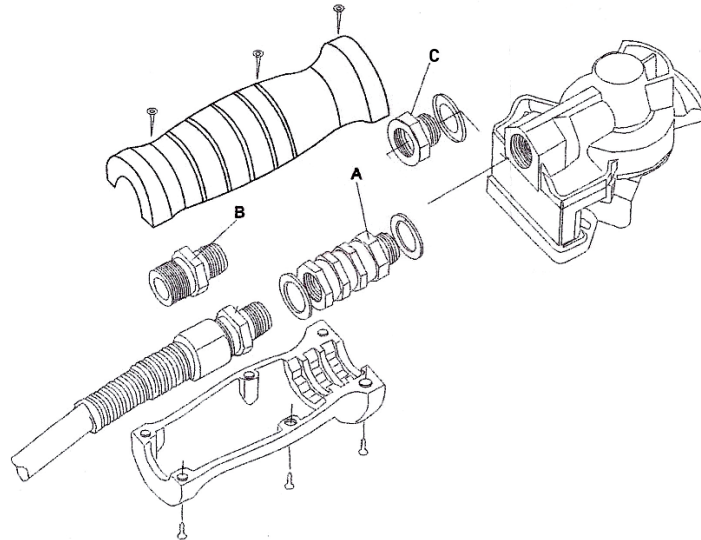




MONTAJE



- 1) Solamente deben ejecutarse trabajos en el sistema sin presión.
- 2) Desenroscar la toma de aire del tubo en espiral de la cabeza de acoplamiento.
- 3) Enroscar el tubo de conexión (A) junto con un anillo de junta (diámetro: 16 mm) en la cabeza de acoplamiento. Si fuera necesario emplear también el adaptador (C) (en función de la cabeza de acoplamiento).
- 4) Enroscar el tubo en espiral empleando un anillo de junta (diámetro: 16 mm) en el tubo de conexión (A); si fuera necesario emplear también el adaptador (B) (en función del modelo de tubo en espiral).
- 5) Asignar a los mangos las líneas correctas. Colocar los componentes atornillados entre sí, el tubo en espiral y el adaptador de conexión (A) dentro de la concha del mangoy atornillar esta respectivamente con 6 tornillos.
- 6) Cargar la toma de aire comprimido montada terminada, incluida la cabeza de acoplamiento, con aire comprimido y ensayar tanto su estanqueidad como su funcionamiento.